

ホテルロス・イン高知

施設の概要

所在地	高知市北本町2丁目4-8	施設種類	ホテル		
大 街	江ノ口	標 高	1.4m		
小 学 校 区	江陽 小学校区	収容可能人数 (1人/㎡) ※	4階 :	57 人	
避難場所	4階以上廊下及びベランダ		5階 :	40 人	7階 :
		6階 :	40 人	合計 :	178 人
構造, 階層	鉄筋コンクリート造 7階建	訓練等実施時の問い合わせ先	088-884-1110		



設置している資機材

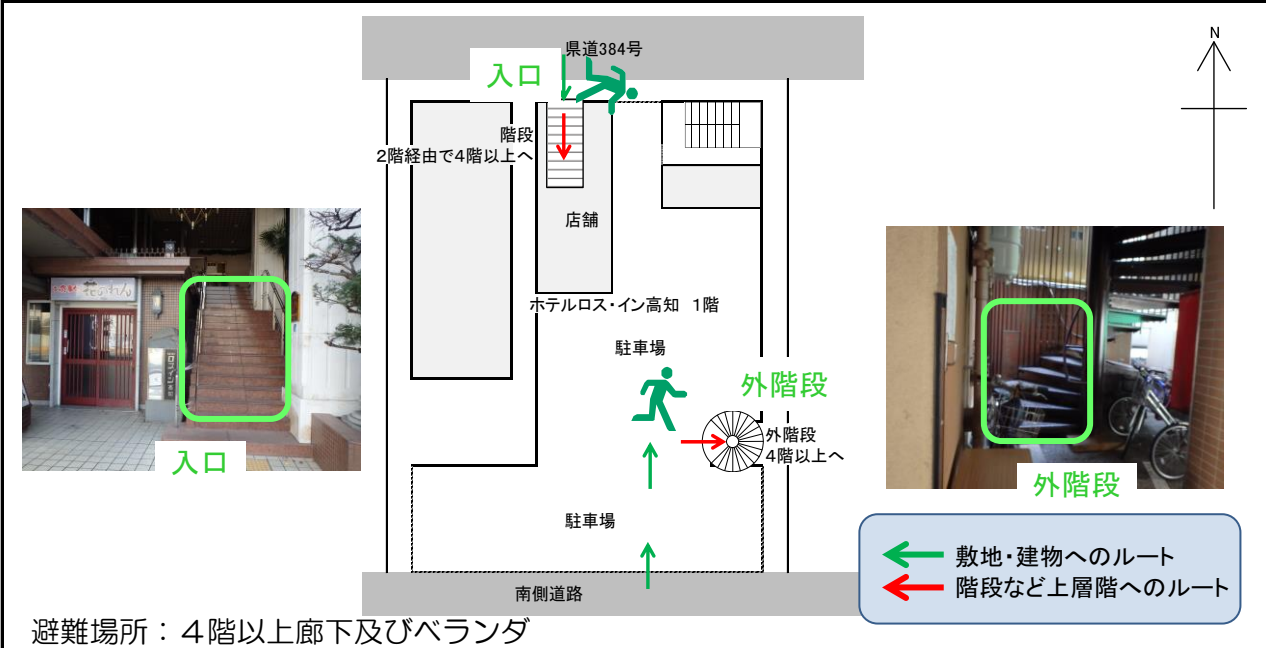
設置場所	4階		
ボート	1	トイレ処理剤	17
救命胴衣	4	アルミシート	178
ヘルメット	4	トイレトペーパー	7
ロープ	1	救助サイン用資機材	1
簡易トイレ	1	飲料水	45
テント	1		

南海トラフ巨大地震で想定される揺れと津波
震度 6強 津波浸水予測 : 2~3m
津波到達予測時間 : 60分以上

施設側からの注意事項など

ホテル担当者の指示に従ってください。

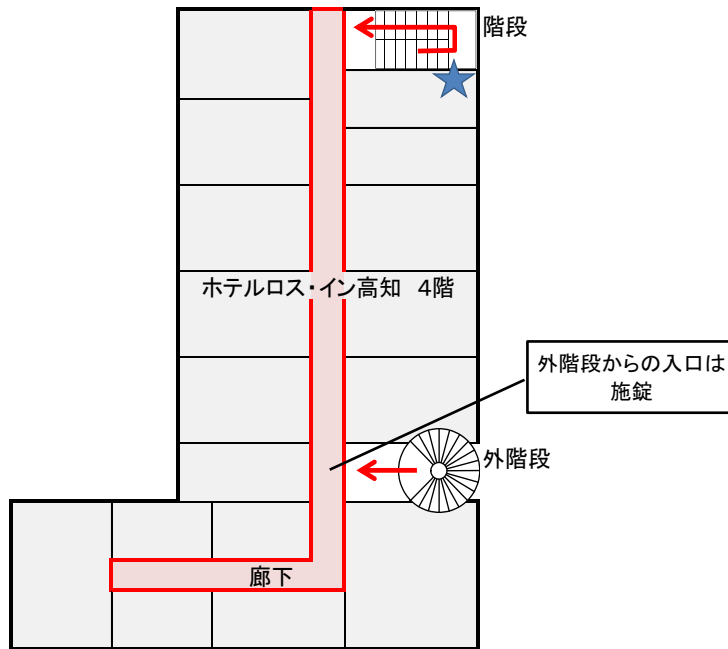
津波避難ビルへの進入方法, 避難する場所など



※各フロア面積を少数点以下端数処理で表記しているため、合計面積と合致しない場合があります。 令和2年3月 時点 高知市地域防災推進課作成

津波避難ビルへの進入方法、避難する場所など

4階



5階~7階

