

# 土佐国道事務所

施設の概要			
所在地	高知市江陽町2-2	施設種類	事務所等
大 街	江ノ口	標 高	1.3m
小 学 校 区	江陽 小学校区	収容可能人数 (1人/m) ※	屋上： 280 人      :      人
避 難 場 所	屋上		:      人      :      人
構造, 階層	鉄筋コンクリート造 4階建	訓練等実施時の 問い合わせ先	(代表) 088-884-0359



設置している資機材		南海トラフ巨大地震で想定される揺れと津波	
設置場所	4階倉庫	震度 6強	津波浸水予測：2~3m 津波到達予測時間：60分以上
施設側からの注意事項など			
ボート	1 トイレ処理剤 25	自動車の受入はできません。当官署は災害時に災害対応業務を担うため、指定場所以外の執務室への立ち入りはご遠慮ください。	
救命胴衣	4 アルミシート 283		
ヘルメット	4 トイレ用ペーパー 11		
ロープ	1 救助サイン用資機材 1		
簡易トイレ	2 飲料水 70		
テント	2		

## 津波避難ビルへの進入方法, 避難する場所など

避難場所：屋上

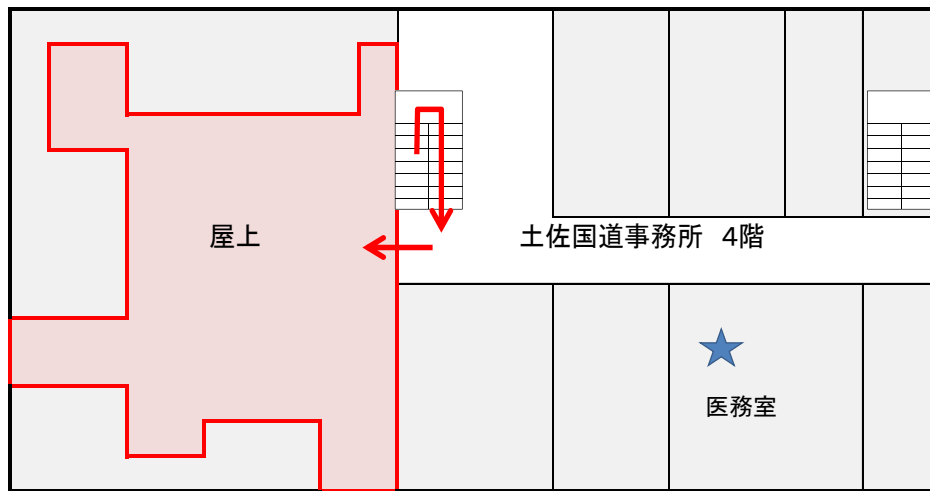
入口

← 敷地・建物へのルート  
← 階段など上層階へのルー

※各フロア面積を少数点以下端数処理で表記しているため、合計面積と合致しない場合があります。 令和2年3月 時点 高知市地域防災推進課作成

# 津波避難ビルへの進入方法、避難する場所など

4階（屋上）



- 避難場所
- 階段など上層階へのルート
- 資機材保管場所



階段



屋上