

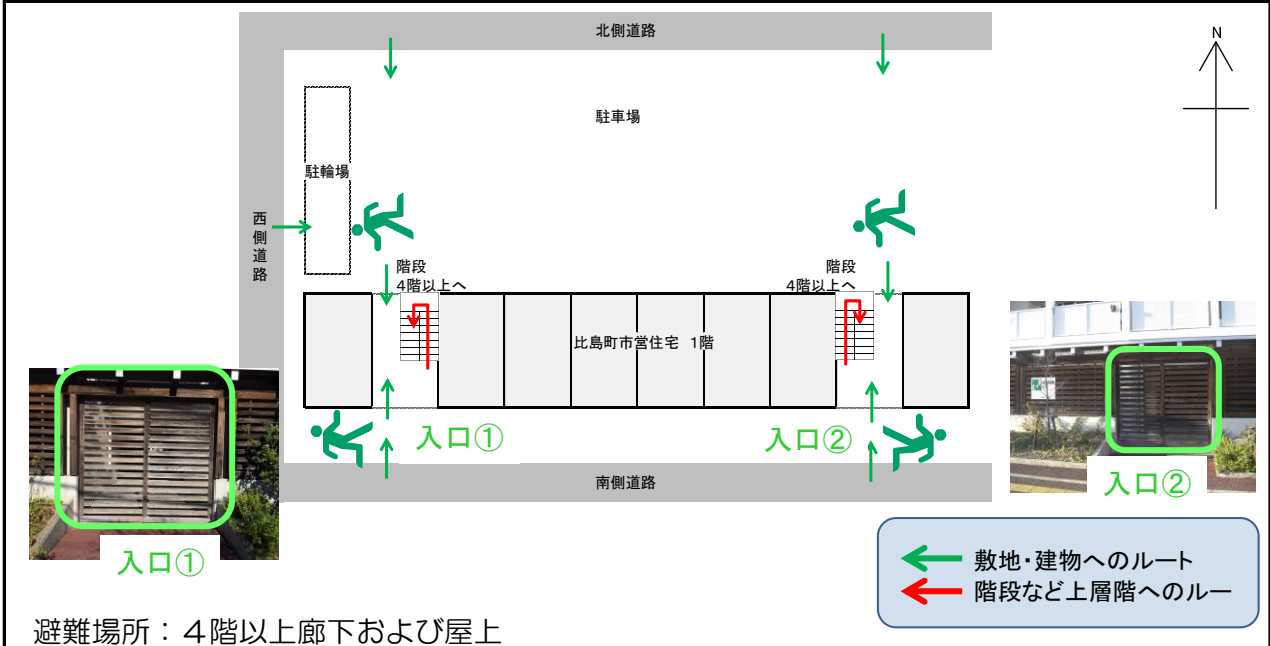
比島町市営住宅

施設の概要			
所在地	高知市比島町2丁目2-1	施設種類	公営住宅
大 街	江ノ口	標 高	1.1m
小 学 校 区	江陽 小学校区	収容可能人数	: 人 : 人
避難場所	4階以上廊下および屋上 (居住スペースを除く)	(1人/m) ※	: 人 : 人
			: 人 合計: 1,144 人
構造, 階層	鉄筋コンクリート造 10階建	訓練等実施時の 問い合わせ先	高知市営住宅管理センター 088-823-9067



設置している資機材				南海トラフ巨大地震で想定される揺れと津波	
設置場所	屋上入口横倉庫			震度 7	津波浸水予測: 2~3m
ボート	1	トイレ処理剤	103		津波到達予測時間: 60分以上
救命胴衣	4	アルミシート	1,144	施設側からの注意事項など	
ヘルメット	4	トイレトペーパー	69		
ロープ	1	救助サイン用資機材	1		
簡易トイレ	6				
テント	6				

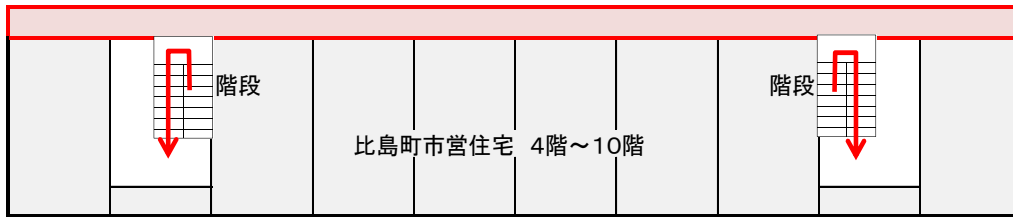
津波避難ビルへの進入方法, 避難する場所など



*各フロア面積を少数点以下端数処理で表記しているため、合計面積と合致しない場合があります。 令和2年3月 時点 高知市地域防災推進課作成




津波避難ビルへの進入方法, 避難する場所など

4階～10階



屋上



-  避難場所
-  階段など上層階へのルート
-  資機材保管場所



廊下



屋上