

# 城東中学校

## 施設の概要

所在地	高知市江陽町1-20	施設種類	学校
大 街	江ノ口	標 高	0.9m
小 学 校 区	江陽 小学校区	収容可能人数 (1人/m) ※	4階： 221 人
避難場所	東舎4階（理科室を除く）		合計： 221 人
		訓練等実施時の 問い合わせ先	088-883-7188
構造，階層	鉄筋コンクリート造 4階建		



## 設置している資機材

設置場所	東舎4階防災倉庫		
ボート	1	トイレ処理剤	203
救命胴衣	4	アルミシート	1,343
ヘルメット	4	救助サイン用資機材	1
ロープ	1		
簡易トイレ	41	飲料水	56
テント	41		

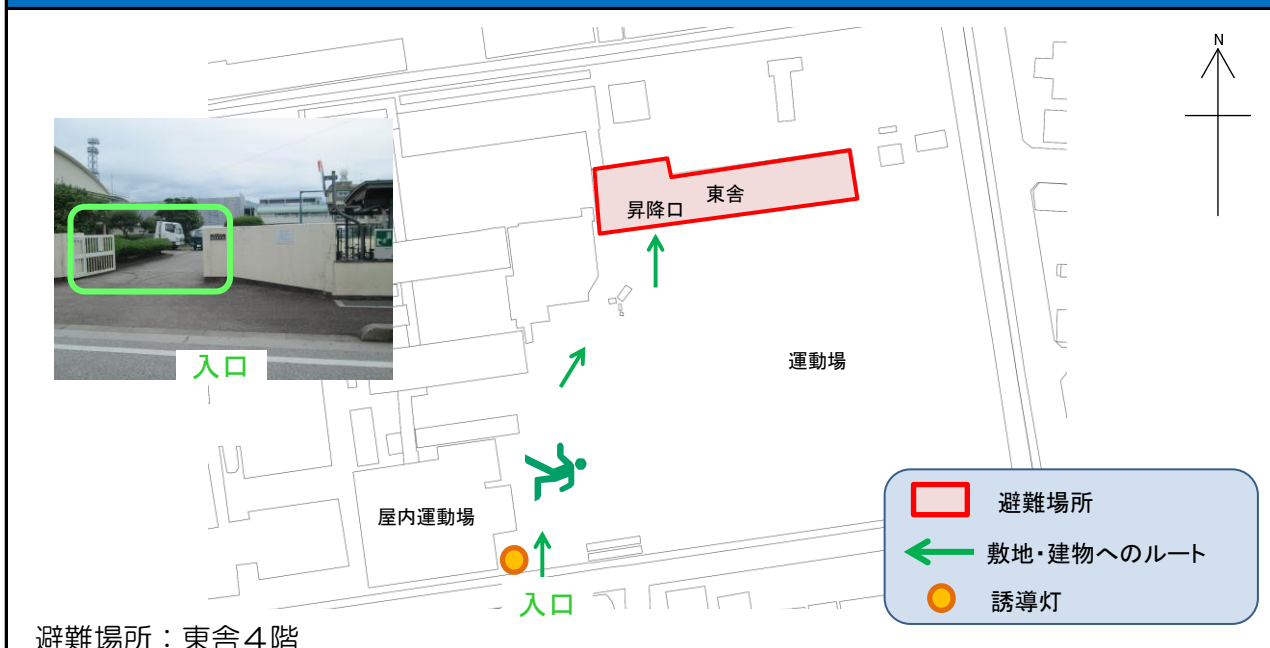
南海トラフ巨大地震で想定される揺れと津波

震度 6強 津波浸水予測：2~3m  
津波到達予測時間：60分以上

## 施設側からの注意事項など

生徒昇降口外壁に津波避難用キーボックスを設置してあるので、利用ください

## 津波避難ビルへの進入方法，避難する場所など

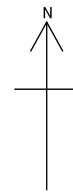
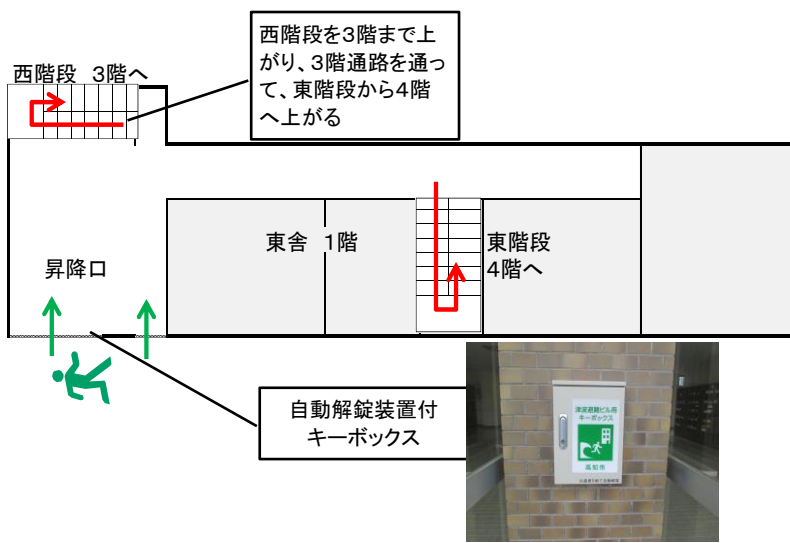


※各フロア面積を少数点以下端数処理で表記しているため、合計面積と合致しない場合があります。

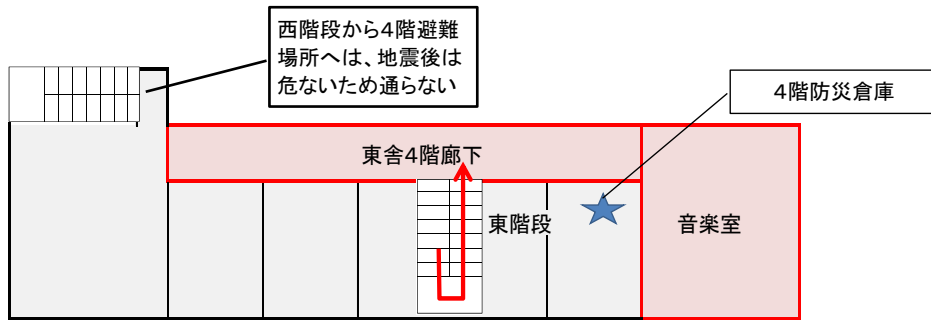
令和2年3月 時点 高知市地域防災推進課作成

津波避難ビルへの進入方法、避難する場所など

1階



4階



- 避難場所
- ← 階段など上層階へのルート
- ← 敷地・建物へのルート
- ★ 資機材保管場所



昇降口



廊下