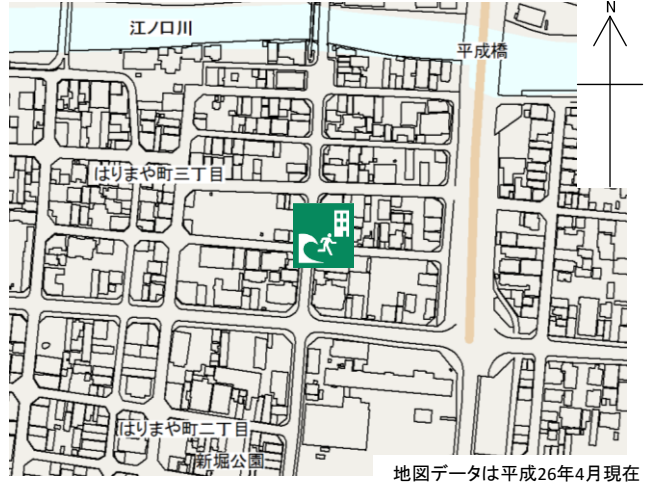


北街ビル

施設の概要			
所在地	高知市はりまや町三丁目20-1	施設種類	店舗等
大 街	北街	標 高	1.8m
小 学 校 区	はりまや橋 小学校区	収容可能人数 (1人/m ²) ※	: 人
避 難 場 所	4階以上廊下及び屋上		: 人
		: 人	合計: 112人
構造, 階層	鉄骨造 5階建	訓練等実施時の 問い合わせ先	



設置している資機材				南海トラフ巨大地震で想定される揺れと津波	
設置場所	3~5階EVホール資機材ボックス			震度	6強
ボート		トイレ処理剤	11	津波浸水予測:	1~2m
救命胴衣		アルミシート	112	津波到達予測時間:	60分以上
施設側からの注意事項など					
ヘルメット		トイレトペーパー	5		
ロープ		資機材ボックス	3		
簡易トイレ	1	救助サイン用資機材	1		
テント	1				

津波避難ビルへの進入方法, 避難する場所など

北街ビル 1階

南側道路

入口

N ↑

← 敷地・建物へのルート

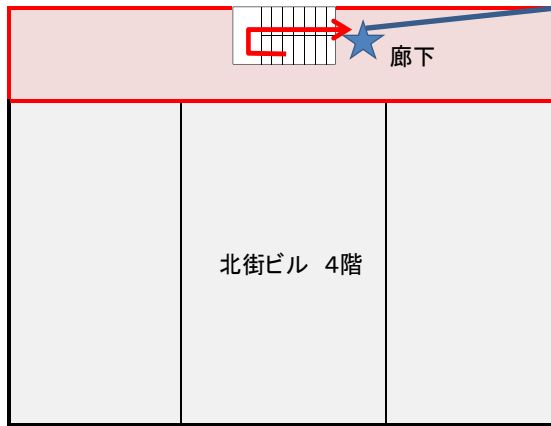
← 階段など上層階へのルート

避難場所: 4階以上廊下及び屋上

※各フロア面積を少数点以下端数処理で表記しているため、合計面積と合致しない場合があります。 令和2年3月 時点 高知市地域防災推進課作成

津波避難ビルへの進入方法、避難する場所など

4階

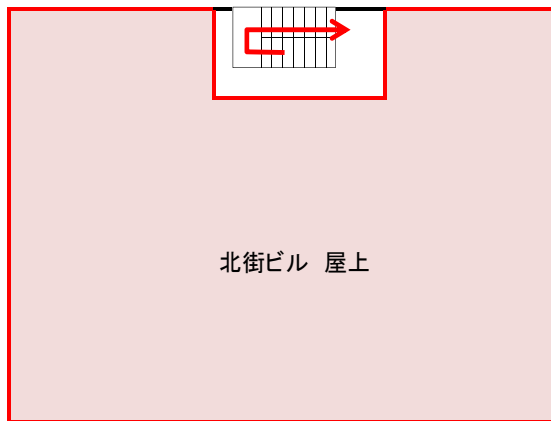


3～5階エレベーターホール

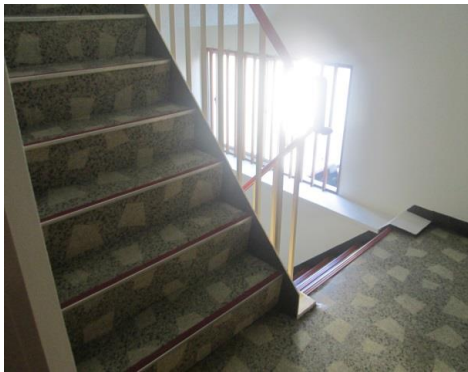


★ 資機材保管場所

屋上



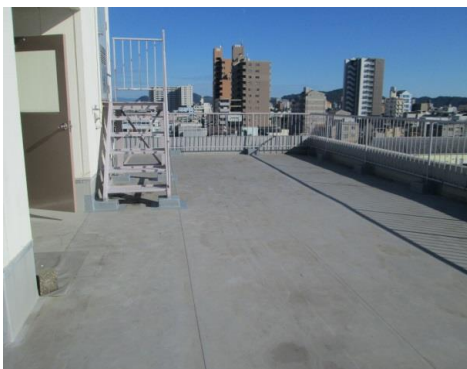
避難場所
階段など上層階へのルート



階段



廊下



屋上



資機材ボックス