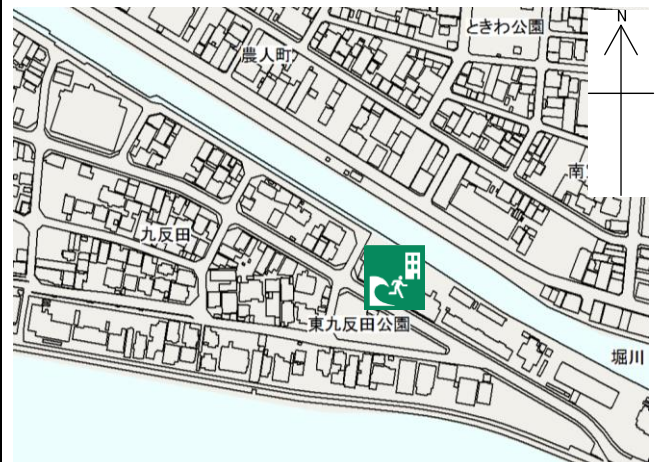


サーパス中の島 桜通り

施設の概要

所在地	高知市中の島1-93	施設種類	分譲マンション	
大 街	南街	標 高	1.7m	
小 学 校 区	はりまや橋 小学校区	収容可能人数 (1人/m) ※	4階： 59人	7階： 59人
避難場所	4階以上廊下		5階： 59人	8階： 59人
		6階： 59人	合計： 295人	
構造，階層	鉄筋コンクリート造 8階建	訓練等実施時の 問い合わせ先		



地図データは平成26年4月現在

設置している資機材

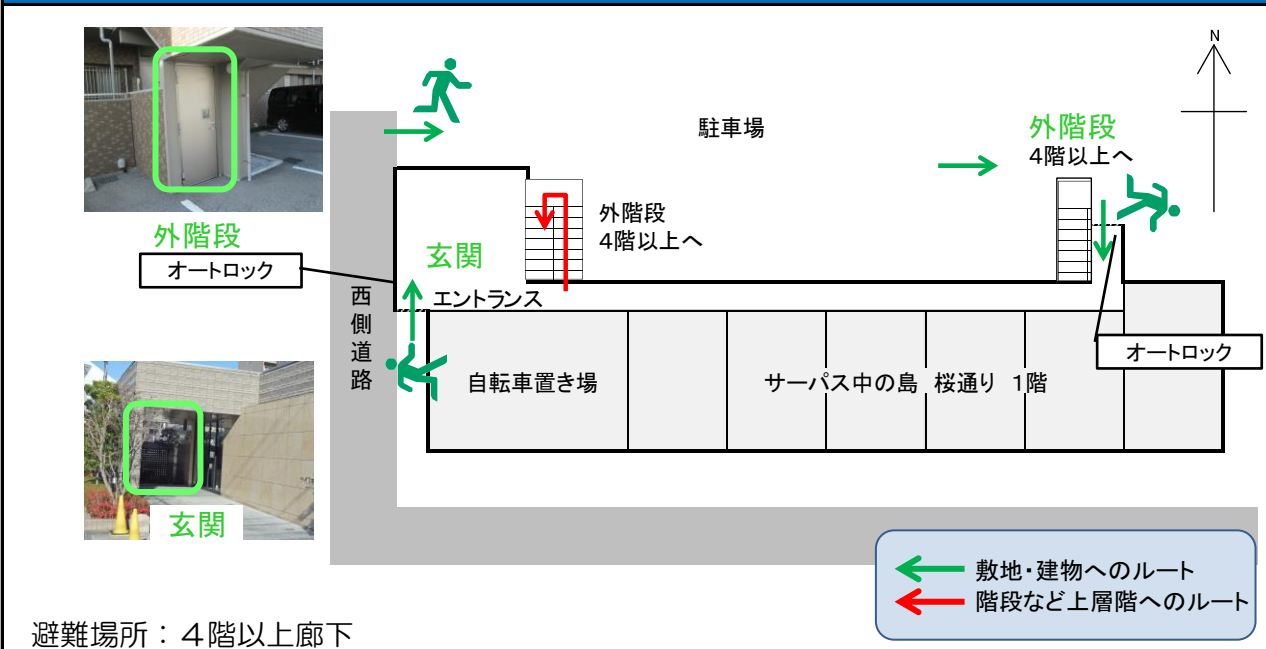
設置場所 8階保管庫			
ボート	1	トイレ処理剤	27
救命胴衣	4	アルミシート	295
ヘルメット	4	トイレトペーパー	11
ロープ	1		
簡易トイレ	1	救助サイン用資機材	1
テント	1	保管庫	1

南海トラフ巨大地震で想定される揺れと津波

震度 6強	津波浸水予測： 1~2m
	津波到達予測時間：30~40分

施設側からの注意事項など

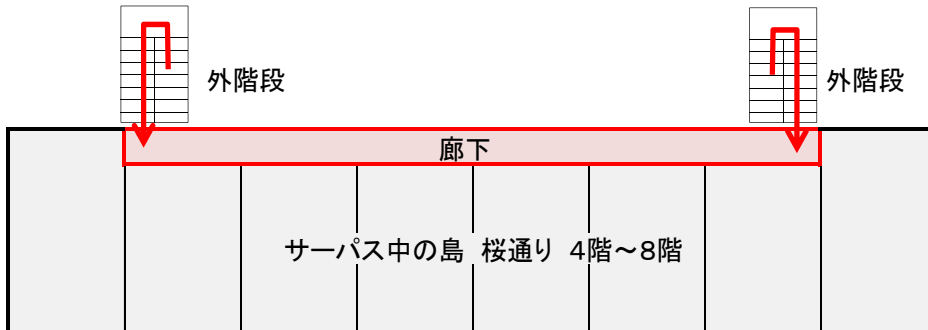
津波避難ビルへの進入方法，避難する場所など





※各フロア面積を少数点以下端数処理で表記しているため、合計面積と合致しない場合があります。

津波避難ビルへの進入方法, 避難する場所など

4階～8階



 避難場所
 階段など上層階へのルート



廊下



階段