

帯屋町チェントロ

施設の概要

所在地	高知市帯屋町2丁目2-9	施設種類	店舗等
大 街	高知街	標 高	1.8m
小 学 校 区	はりまや橋 小学校区	収容可能人数 (1人/m) ※	屋上： 335 人
避難場所	4階テラス		合計： 335 人
		訓練等実施時の 問い合わせ先	
構造，階層	鉄筋コンクリート 14階建		



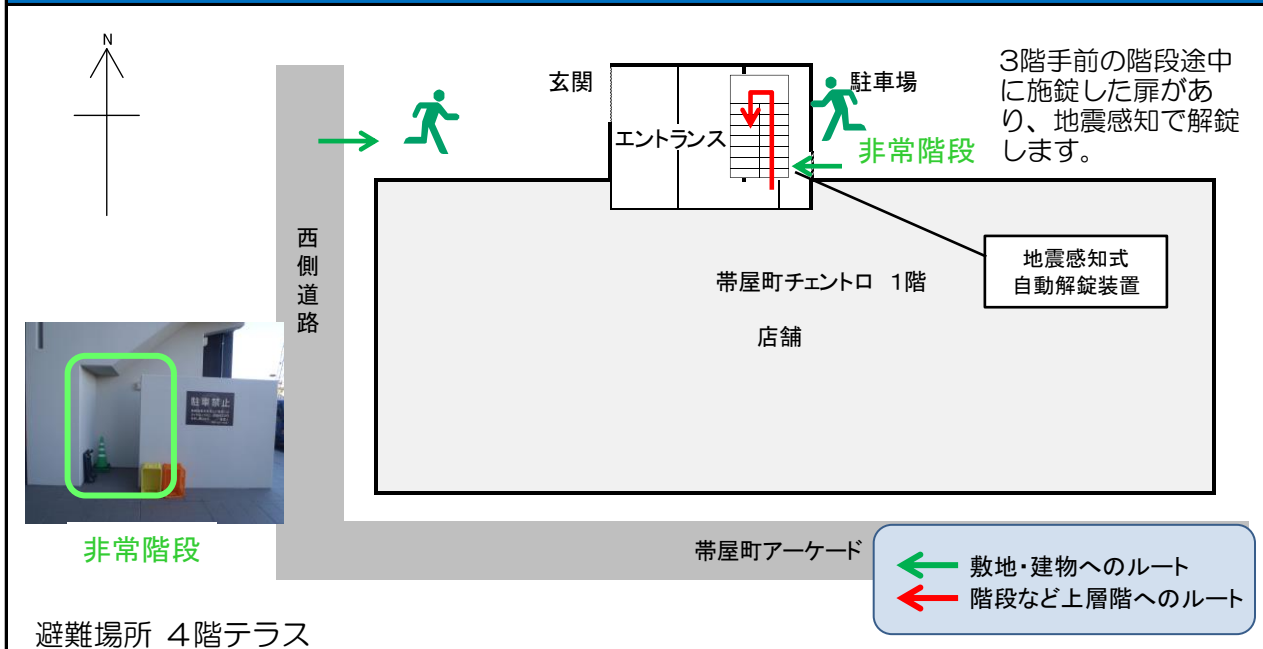
設置している資機材

設置場所	4階収納庫		南海トラフ巨大地震で想定される揺れと津波
ボート	1	トイレ処理剤	31
救命胴衣	4	アルミシート	335
ヘルメット	4	トイレトペーパー	13
ロープ	1		
簡易トイレ	2		
テント	2		

震度 6強 津波浸水予測：1~2m
津波到達予測時間：60分以上

施設側からの注意事項など

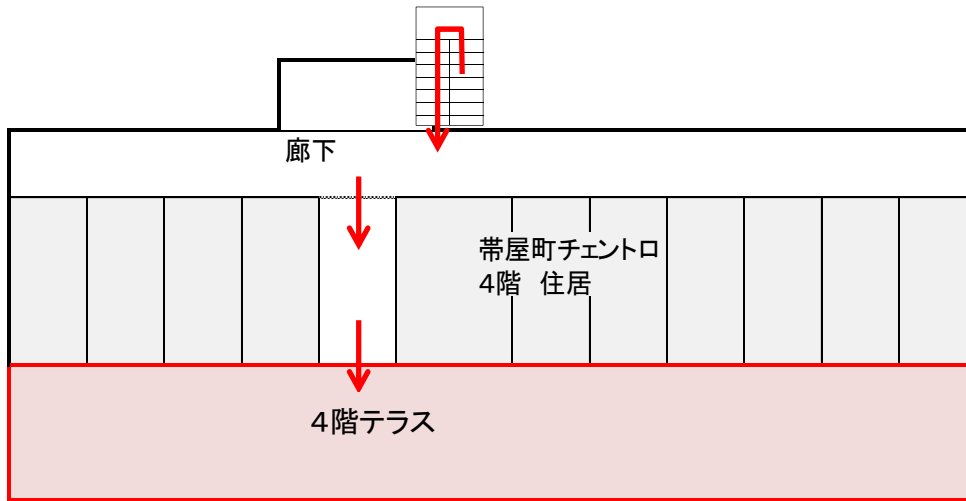
津波避難ビルへの進入方法，避難する場所など



*各フロア面積を少数点以下端数処理で表記しているため、合計面積と合致しない場合があります

津波避難ビルへの進入方法, 避難する場所など

4階



避難場所
階段など上層階へのルート



4階テラス