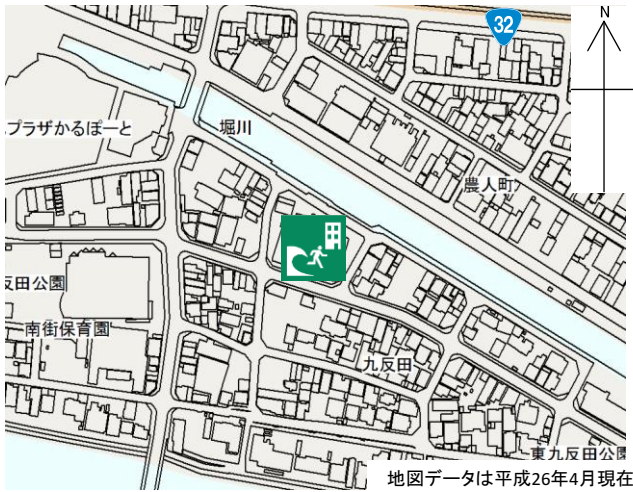


ホテル日航高知旭ロイヤル

施設の概要

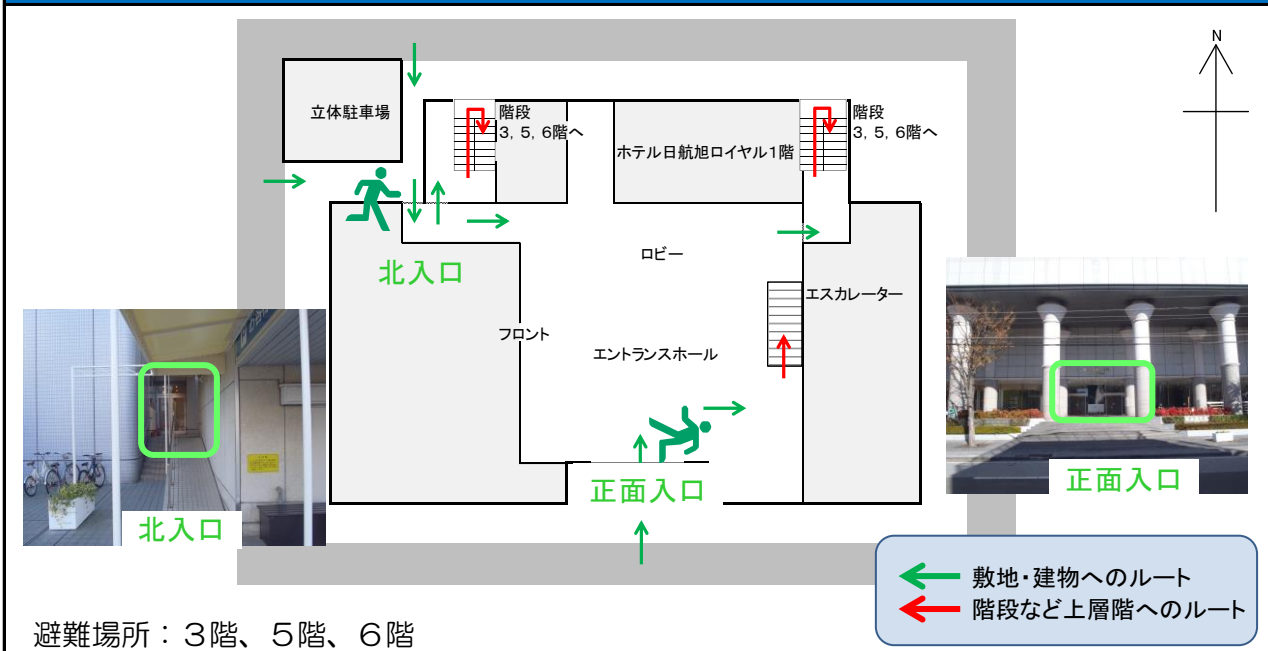
所在地	高知市九反田9-15	施設種類	ホテル
大 街	南街	標 高	1.5m
小 学 校 区	はりまや橋 小学校区	収容可能人数 (1人/m) ※	3階： 1,083 人
避難場所	3階：大宴会場及びロビー 5階：レストラン及び廊下 6階：待合ホール及び廊下		5階： 277 人
			6階： 106 人
構造，階層	鉄骨鉄筋コンクリート造 地下1階、地上22階建	訓練等実施時の問い合わせ先	088-885-5111



設置している資機材

設置場所	2階備蓄室保管庫		南海トラフ巨大地震で想定される揺れと津波
ボート	1	トイレ処理剤 133	震度 6強 津波浸水予測：1~2m
救命胴衣	4	アルミシート 1,467	津波到達予測時間：40~60分
ヘルメット	4	トイレトペーパー 53	施設側からの注意事項など
ロープ	1		
簡易トイレ	7		
テント	7	保管庫 1	

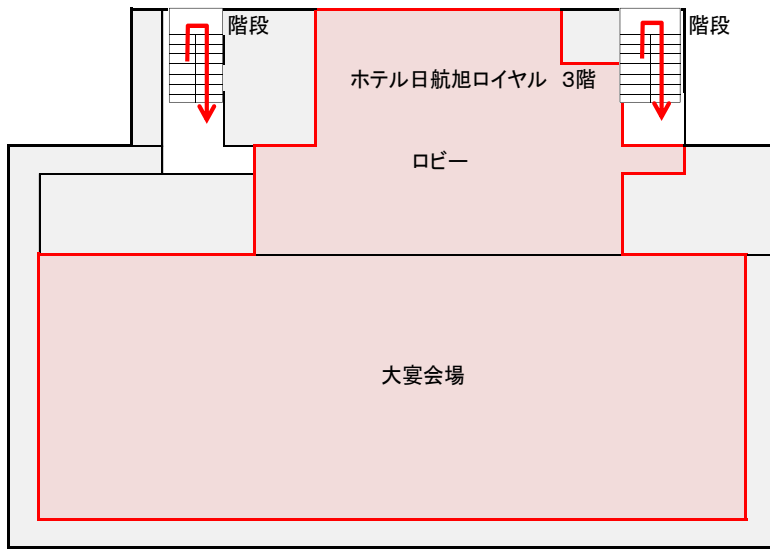
津波避難ビルへの進入方法，避難する場所など



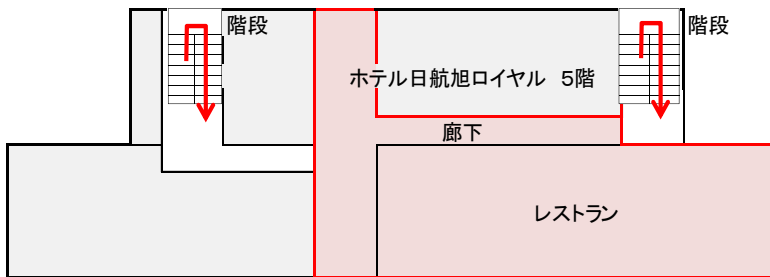
※各フロア面積を少数点以下端数処理で表記しているため、合計面積と合致しない場合があります。 令和2年3月 時点 高知市地域防災推進課作成

津波避難ビルへの進入方法、避難する場所など

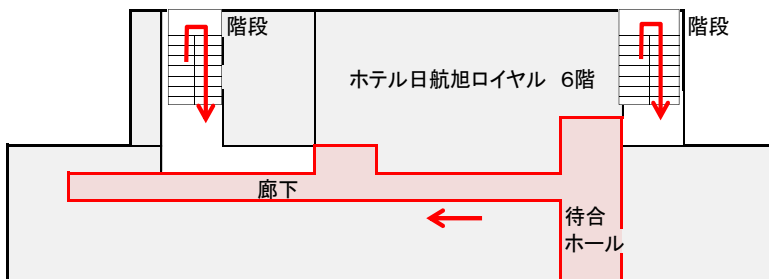
3階



5階



6階



避難場所 (Evacuation Area) - 階段など上層階へのルート (Route to upper floors, etc.)



ロビー



大宴会場



廊下