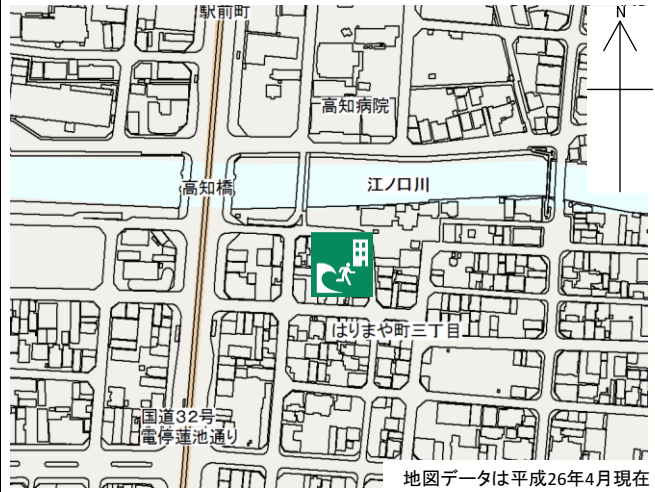


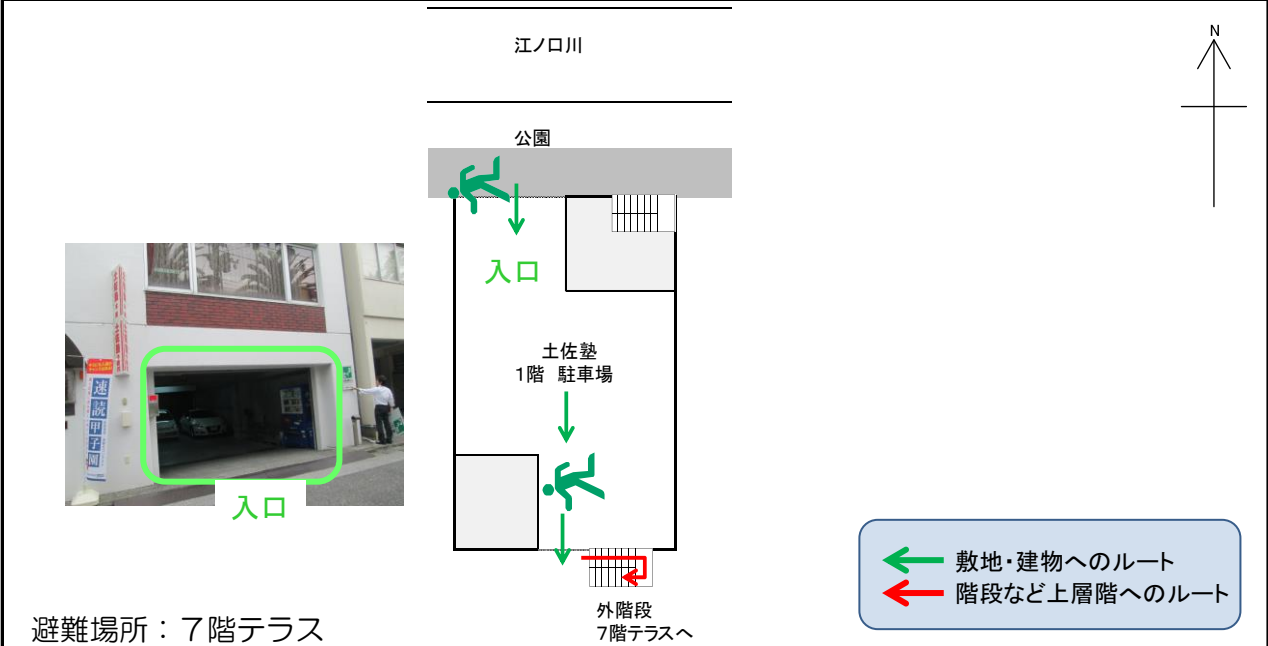
# 土佐塾本館

施設の概要			
所在地	高知市はりまや町3丁目7-8	施設種類	学校
大 街	北街	標 高	1.9m
小 学 校 区	はりまや橋 小学校区	収容可能人数 (1人/m <sup>2</sup> ) ※	7階： 143 人
避 難 場 所	7階テラス		合計： 143 人
構造，階層	鉄骨鉄筋コンクリート造 7階建	訓練等実施時の 問い合わせ先	088-883-0777



設置している資機材				南海トラフ巨大地震で想定される揺れと津波	
設置場所	7階踊り場			震度	6強
ボート	1	トイレ処理剤	13	津波浸水予測	1~2m
救命胴衣	4	アルミシート	143	津波到達予測時間	60分以上
施設側からの注意事項など					
ヘルメット	4	トイレトペーパー	6		
ロープ	1	救助サイン用資機材	1		
簡易トイレ	1	飲料水	36		
テント	1				

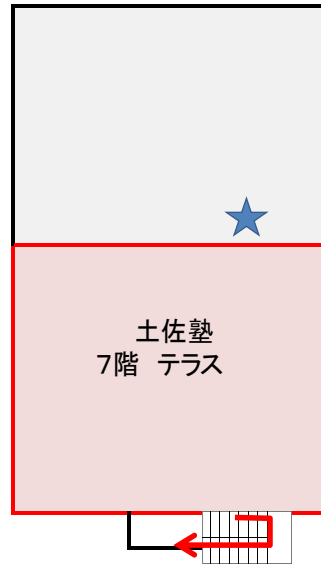
## 津波避難ビルへの進入方法，避難する場所など






※各フロア面積を少数点以下端数処理で表記しているため、合計面積と合致しない場合があります。

# 津波避難ビルへの進入方法, 避難する場所など

7階



-  避難場所
-  階段など上層階へのルート
-  資機材保管場所



階段



テラス