

## 高知地方裁判所

## 施設の概要

所在地	高知市丸ノ内1丁目3-5	施設種類	事務所等
大 街	高知街	標 高	3.4m
小 学 校 区	はりまや橋 小学校区	収容可能人数	: 人 : 人
避難場所	4階以上廊下及びエレベーターホール	(1人/m) ※	: 人 : 人
			: 人 合計: 862人
構造, 階層	鉄骨鉄筋コンクリート造 6階建	訓練等実施時の問い合わせ先	高知地方裁判所 会計課 088-822-0617



## 設置している資機材

設置場所	6階防災倉庫		
ボート	1	トイレ処理剤	78
救命胴衣	4	アルミシート	862
ヘルメット	4	トイレトペーパー	32
ロープ	1	救助サイン用資機材	1
簡易トイレ	4		
テント	4		

南海トラフ巨大地震で想定される揺れと津波

震度 6弱 津波浸水予測: 0.01~0.3m  
津波到達予測時間: 60分以上

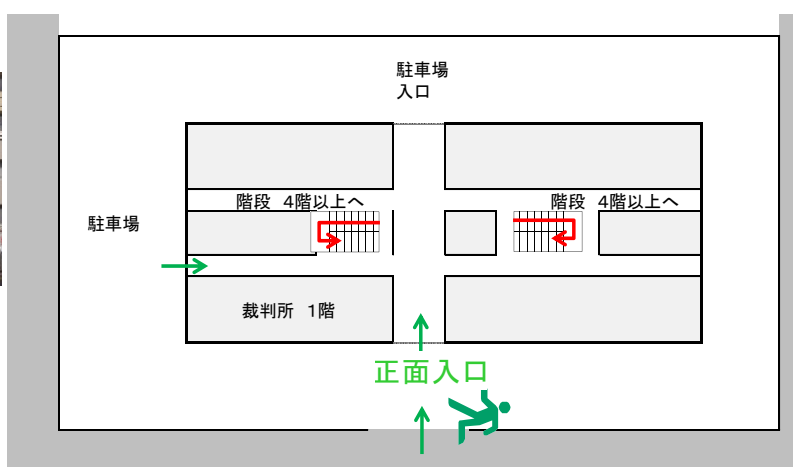
## 施設側からの注意事項など

職員の指示に従ってください。所定の避難場所以外には立入らないようにしてください。

## 津波避難ビルへの進入方法, 避難する場所など



正面入口



← 敷地・建物へのルート  
← 階段など上層階へのルート

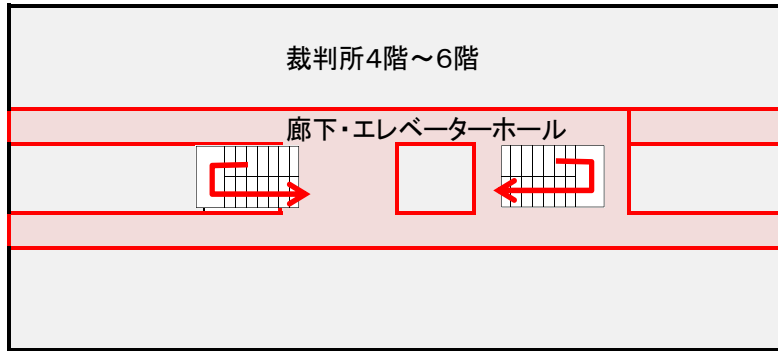
避難場所: 4階以上廊下及びエレベーターホール


※各フロア面積を少数点以下端数処理で表記しているため、合計面積と合致しない場合があります。


令和2年3月 時点 高知市地域防災推進課作成

# 津波避難ビルへの進入方法、避難する場所など

4階～6階



 避難場所

 階段など上層階へのルート