

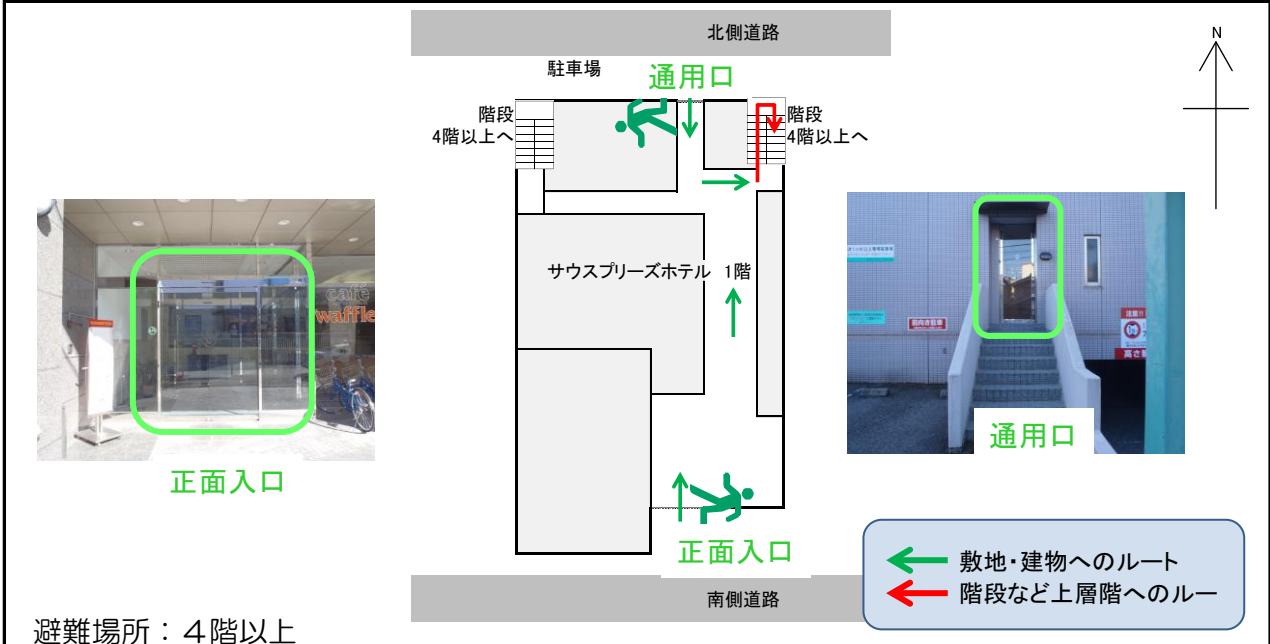
サウスブリーズホテル

| 施設の概要 | | | |
|---------|---------------------------------|----------------------------------|---|
| 所在地 | 高知市農人町5-29 | 施設種類 | ホテル |
| 大 街 | 南街 | 標 高 | 1.6m |
| 小 学 校 区 | はりまや橋 小学校区 | 収容可能人数 (1人/m ²) ※ | 4階～7階：各49人、8階：70人、屋上：148人 合計： 418人 |
| 避難場所 | 4階以上廊下等共用スペース、 8階リネン室、脱衣場、屋上 | | |
| 構造、階層 | 鉄骨鉄筋コンクリート造 8階建 | 訓練等実施時の問い合わせ先 | 088-885-5050 |



| 設置している資機材 | | | | 南海トラフ巨大地震で想定される揺れと津波 | |
|--------------|----|-----------|-----|----------------------|--------|
| 設置場所 | 屋上 | | | 震度 | 6強 |
| ボート | 1 | トイレ処理剤 | 38 | 津波浸水予測 | 2～3m |
| 救命胴衣 | 4 | アルミシート | 418 | 津波到達予測時間 | 40～60分 |
| 施設側からの注意事項など | | | | | |
| ヘルメット | 4 | トイレトペーパー | 16 | | |
| ロープ | 1 | 救助サイン用資機材 | 1 | | |
| 簡易トイレ | 2 | | | | |
| テント | 2 | | | | |

津波避難ビルへの進入方法、避難する場所など

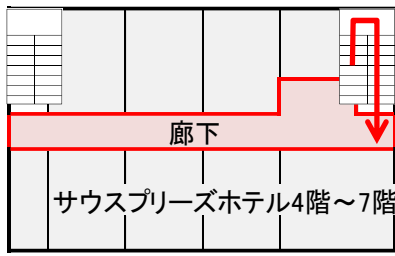


※各フロア面積を少数点以下端数処理で表記しているため、合計面積と合致しない場合があります。

津波避難ビルへの進入方法、避難する場所など



4階～7階

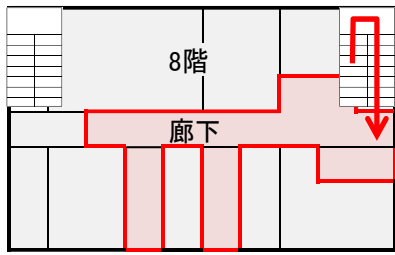


サウスプリーズホテル4階～7階



階段

8階



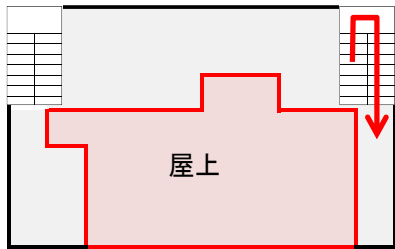
リネン室

脱衣場





廊下

屋上



屋上

 避難場所

 階段など上層階へのルート



脱衣所



屋上