

APパーク高知（立体駐車場）

施設の概要			
所在地	高知市帯屋町2丁目5-11	施設種類	立体駐車場
大 街	高知街	標 高	1.9m
小 学 校 区	はりまや橋 小学校区	収容可能人数	: 人 : 人
避 難 場 所	4階以上		: 人 : 人
		(1人/m) ※	: 人 合計：1,980 人
構造，階層	鉄骨造 4階建	訓練等実施時の問い合わせ先	株式会社NTT西日本アセット・プランニング 四国支店 089-909-4488



設置している資機材

設置している資機材			
設置場所	屋上物置		
ボート	1	トイレ処理剤	184
救命胴衣	4	アルミシート	1,980
ヘルメット	4	トイレトペーパー	72
ロープ	1	救助サイン用資機材	1
簡易トイレ	10		
テント	10	保管庫	1

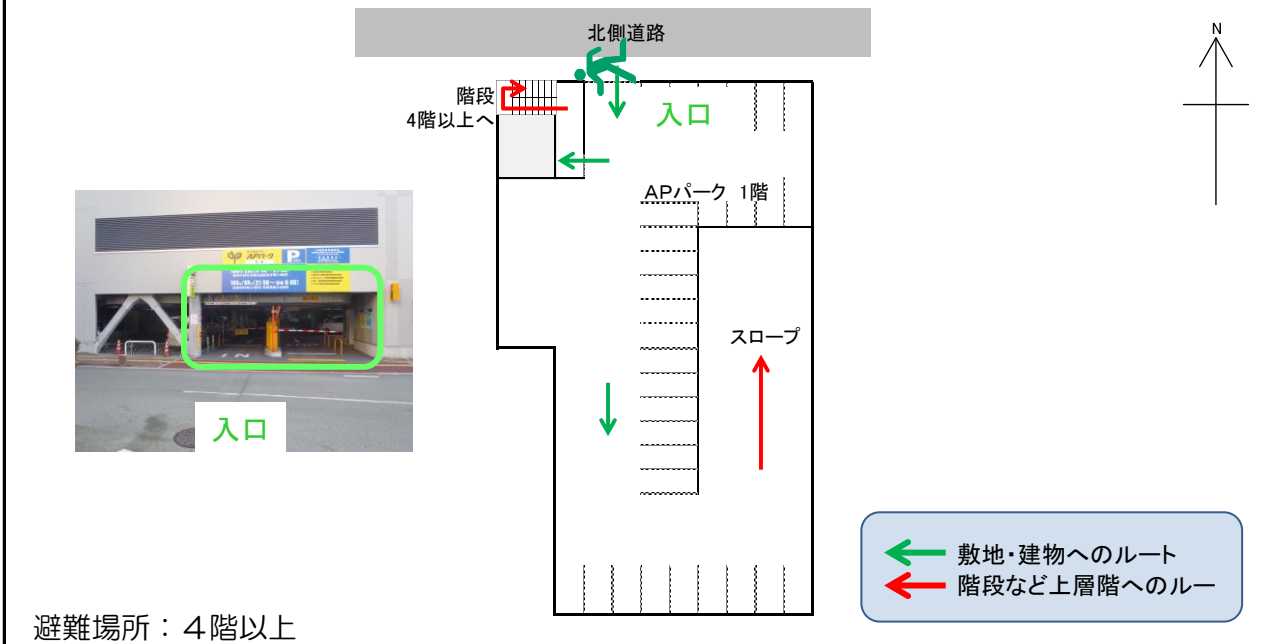
南海トラフ巨大地震で想定される揺れと津波

震度 6強 津波浸水予測：1~2m
津波到達予測時間：60分以上

施設側からの注意事項など

通行車両及び駐車車両に注意願いたい。

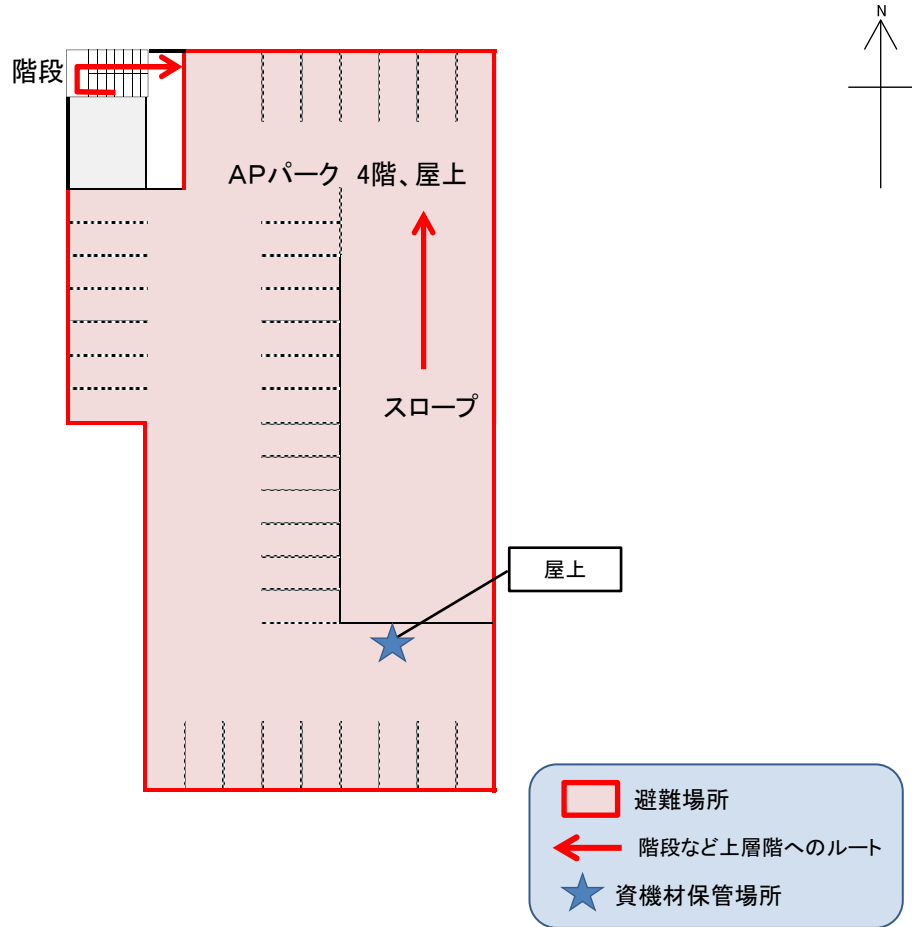
津波避難ビルへの進入方法，避難する場所など



※各フロア面積を少数点以下端数処理で表記しているため、合計面積と合致しない場合があります。 令和2年3月 時点 高知市地域防災推進課作成

津波避難ビルへの進入方法、避難する場所など

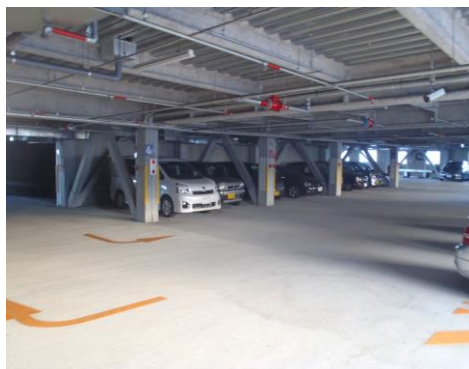
4階、屋上



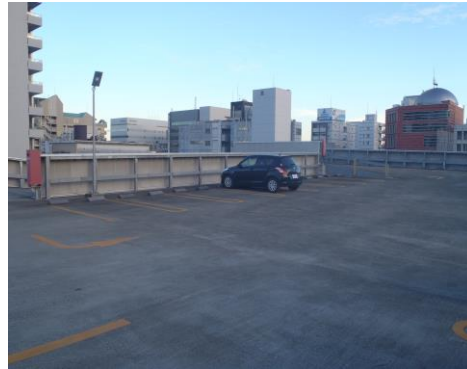
階段



スロープ



4階



屋上