

# 高知県庁本庁舎

施設の概要			
所在地	高知市丸ノ内1丁目2-20	施設種類	事務所等
大 街	高知街	標 高	4.0m
小 学 校 区	はりまや橋 小学校区	収容可能人数 (1人/m) ※	4階： 210人 屋上： 2,056人
避 難 場 所	4階以上廊下, 屋上		5階： 210人           :           人
構造, 階層	鉄筋コンクリート造 6階建	訓練等実施時の問い合わせ先	高知県管財課 庁舎管理担当 088-823-9322



設置している資機材		南海トラフ巨大地震で想定される揺れと津波	
設置場所	正庁ホール	震度 6弱	津波浸水予測： - 津波到達予測時間：-
ボート	1 トイレ処理剤 242	<b>施設側からの注意事項など</b> 警備員の誘導指示を守り、パニックに陥ることなく、冷静に行動していただきたい。	
救命胴衣	4 アルミシート 2,681		
ヘルメット	4 トイレトペーパー 97		
ロープ	1 救助サイン用資機材 1		
簡易トイレ	13		
テント	13		

## 津波避難ビルへの進入方法, 避難する場所など

北西門

高知県庁本庁舎

正面入口

正面入口

避難場所

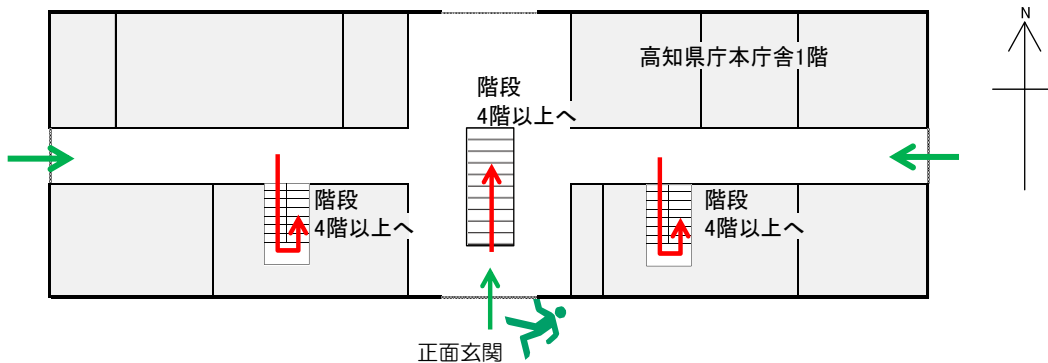
←

 敷地・建物へのルート

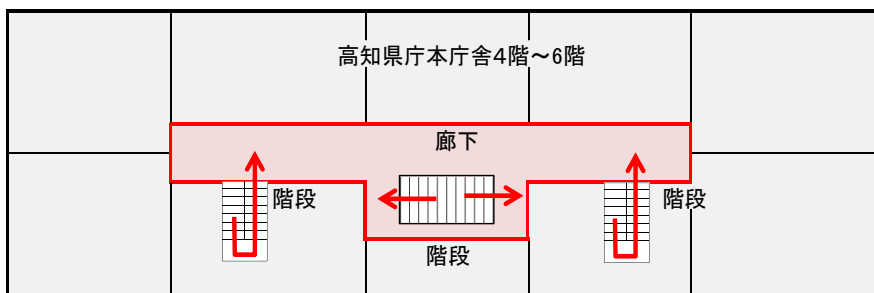
※各フロア面積を少数点以下端数処理で表記しているため、合計面積と合致しない場合があります。 令和2年3月 時点 高知市地域防災推進課作成

津波避難ビルへの進入方法、避難する場所など

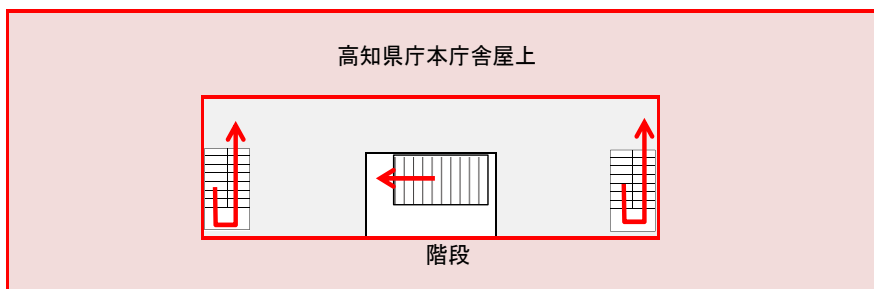
1階



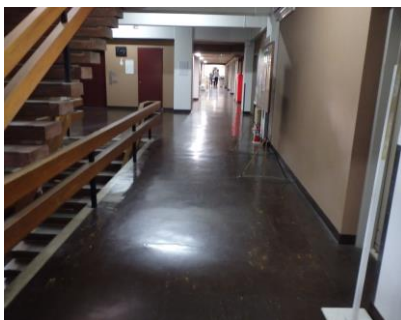
4階～6階



屋上



1階正面階段



廊下



屋上

避難場所  
← 階段など上層階へのルート  
← 敷地・建物へのルート