

高知丸の内高校

施設の概要

所在地	高知市丸ノ内2丁目2-40	施設種類	学校
大 街	高知街	標 高	2.3m
小 学 校 区	はりまや橋 小学校区	収容可能人数 (1人/m) ※	南舎： 822 人 : 人
避 難 場 所	南校舎4階及び北校舎4階		北舎： 523 人 : 人
		: 人 合計： 1,345 人	
構造, 階層	鉄筋コンクリート造 4階建	訓練等実施時の 問い合わせ先	088-873-4291



設置している資機材

設置場所	5階教室		
ボート	1	トイレ処理剤	70
救命胴衣	4	アルミシート	1,345
ヘルメット	4		
ロープ	1		
簡易トイレ	27		
テント	27		

南海トラフ巨大地震で想定される揺れと津波

震度 6強

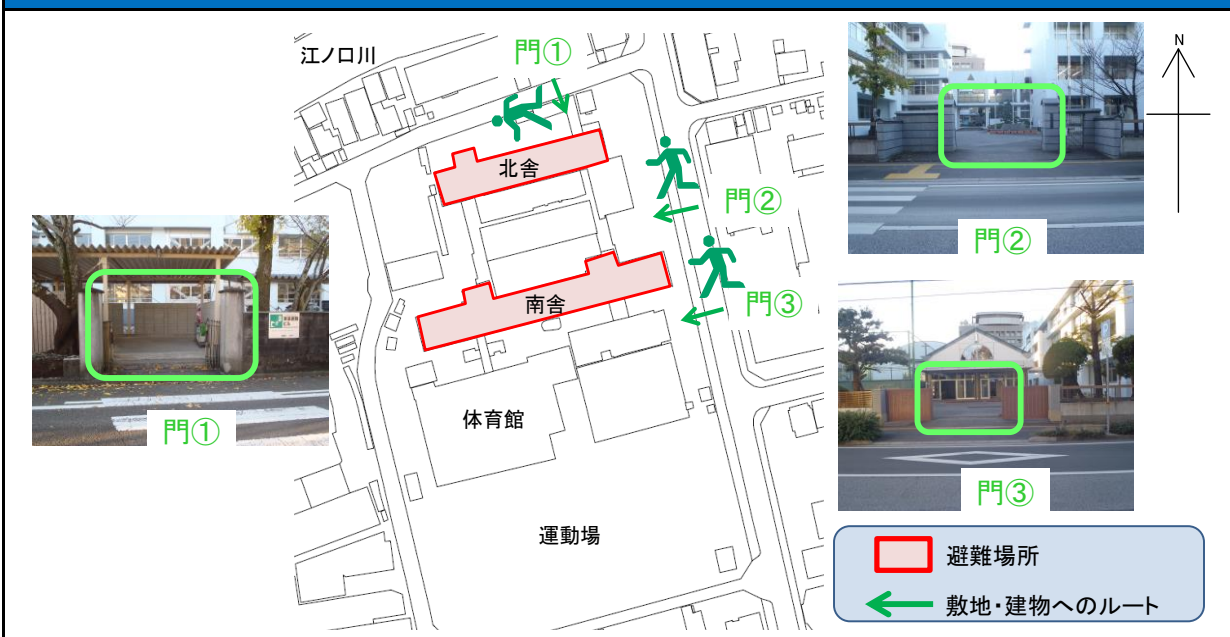
津波浸水予測：1~2m

津波到達予測時間：60分以上

施設側からの注意事項など

生徒在校時は、生徒は南舎（教室棟）を避難場所としているため、避難者は北舎を基本にお願いしたい。

津波避難ビルへの進入方法、避難する場所など

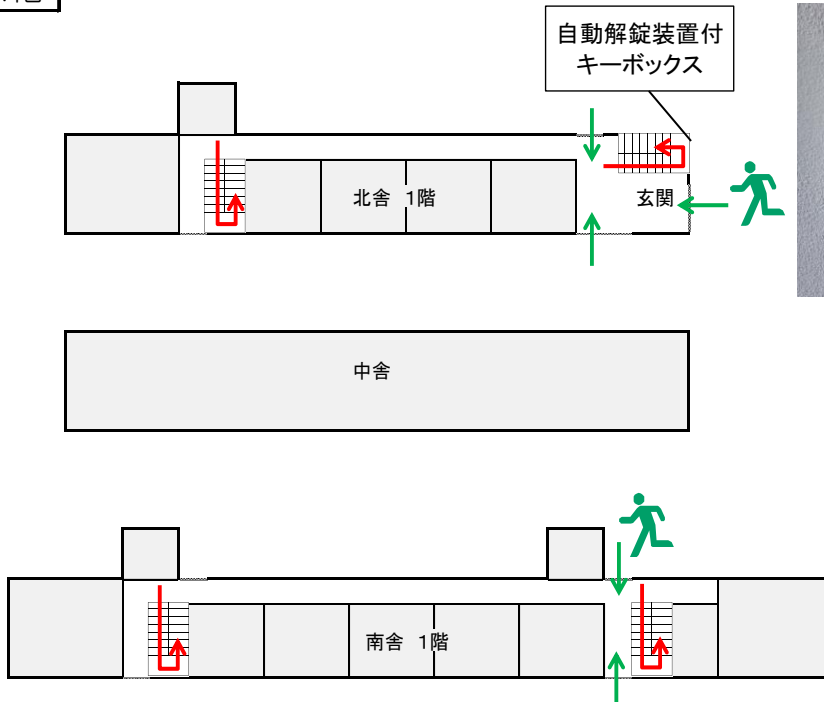


※各フロア面積を少数点以下端数処理で表記しているため、合計面積と合致しない場合があります。

令和2年3月 時点 高知市地域防災推進課作成

津波避難ビルへの進入方法、避難する場所など

1階

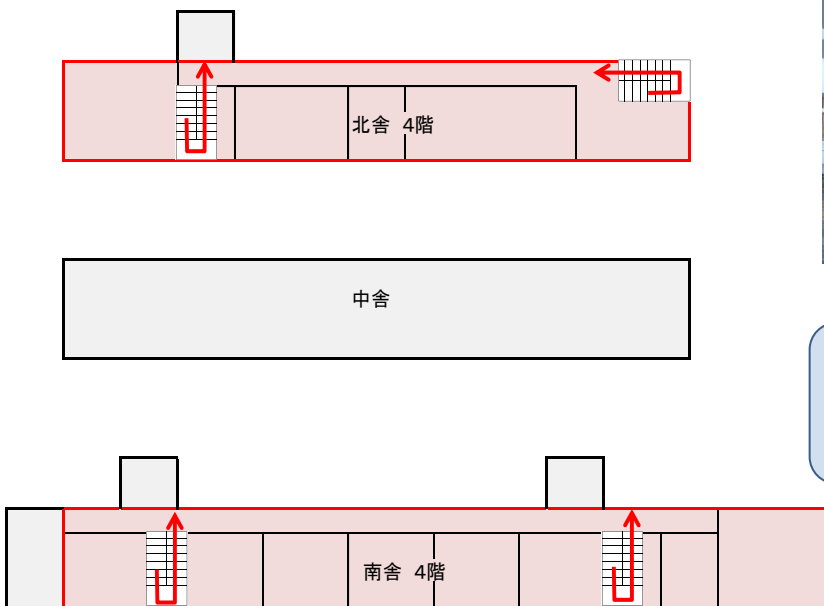


自動解錠装置付キーボックス



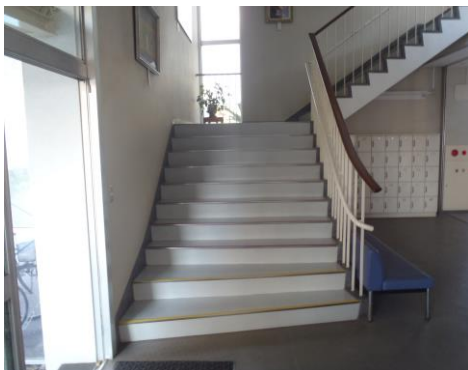
玄関

4階



南舎北側入口

避難場所
← 階段など上層階へのルート
← 敷地・建物へのルート



階段



廊下