

高知県庁北庁舎

施設の概要

所在地	高知市丸ノ内2丁目4-1	施設種類	事務所等
大 街	高知街	標 高	3.2m
小 学 校 区	はりまや橋 小学校区	収容可能人数	4階： 114 人 屋上： 14 人 合計： 129 人
避難場所	4階廊下, 休養室, 打合せ室及び屋上	(1人/m) [※]	
構造, 階層	鉄筋コンクリート造 5階建	訓練等実施時の 問い合わせ先	高知県管財課 庁舎管理担当 088-823-9322



設置している資機材

設置場所	4階休憩室		
ボート	1	トイレ処理剤	12
救命胴衣	4	アルミシート	129
ヘルメット	4	トイレレットペーパー	8
ロープ	1	救助サイン用資機材	1
簡易トイレ	1		
テント	1		

南海トラフ巨大地震で想定される揺れと津波

震度 6強	津波浸水予測：0.3~1m
	津波到達予測時間：60分以上

施設側からの注意事項など

警備員の誘導指示を守り、パニックに陥ることなく、冷静に行動していただきたい。

津波避難ビルへの進入方法, 避難する場所など

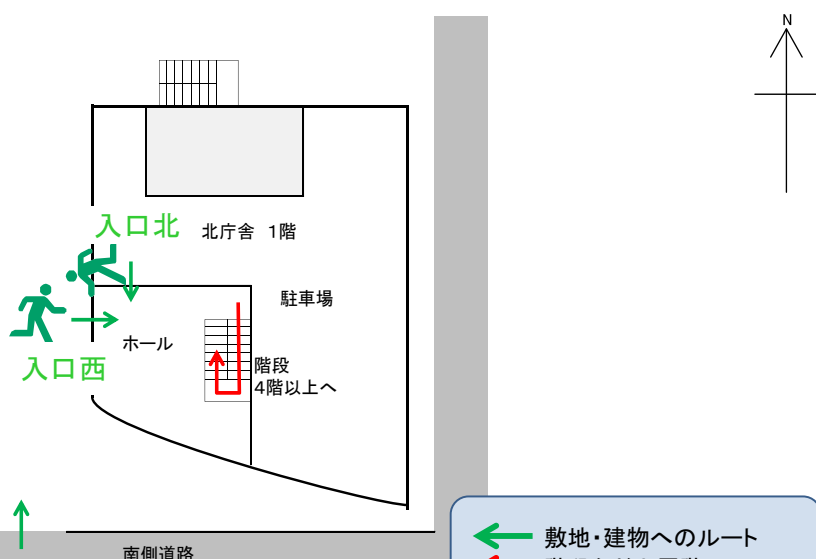


入口北

駐車場



入口西



南側道路

- ← 敷地・建物へのルート
- ← 階段など上層階へのルート

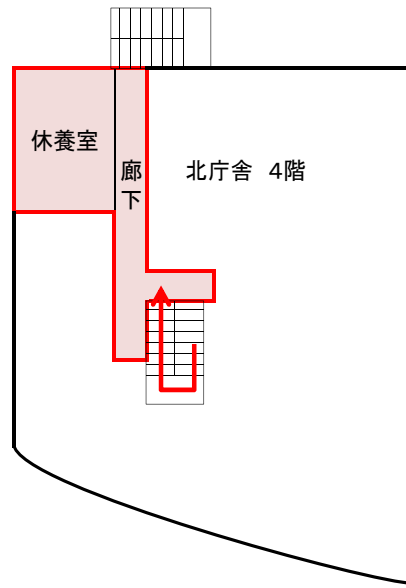
避難場所：4階及び屋上

※各フロア面積を少数点以下端数処理で表記しているため、合計面積と合致しない場合があります。

令和2年3月 時点 高知市地域防災推進課作成

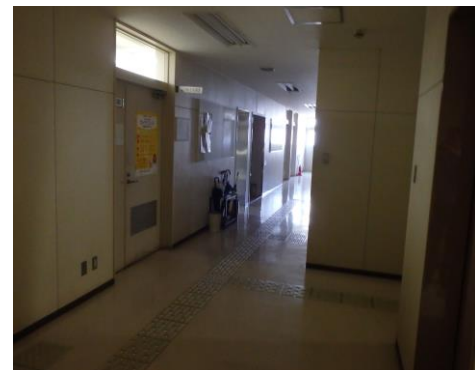
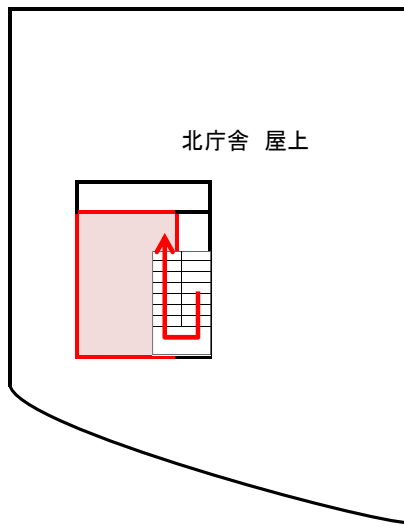
津波避難ビルへの進入方法、避難する場所など

4階

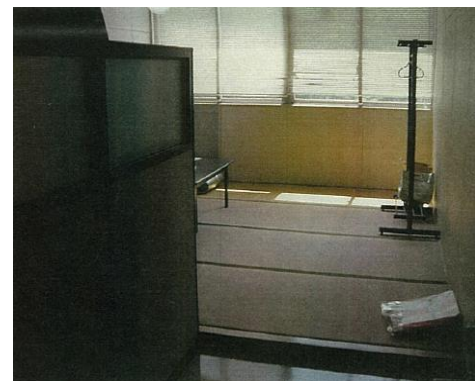


階段

屋上



廊下



休養室



屋上

■ 避難場所
← 階段など上層階へのルート