

はりまや橋小学校

施設の概要			
所在地	高知市はりまや町2丁目14-8	施設種類	学校
大 街	北街	標 高	2.1m
小 学 校 区	はりまや橋 小学校区	収容可能人数 (1人/m) ※	4階： 742 人 : 人
避難場所	校舎4階及び屋上 (放送室を除く)		屋上： 280 人 : 人
		: 人 合計： 1,570 人	
構造, 階層	鉄筋コンクリート造 4階建	訓練等実施時の 問い合わせ先	088-882-0168



設置している資機材

設置場所	4階西階段上屋上防災倉庫及び体育館		
ボート	1	トイレ処理剤	236
救命胴衣	4	アルミシート	1,288
ヘルメット	4		
ロープ	1	救助サイン用資機材	1
簡易トイレ	32	飲料水	256
テント	32		

南海トラフ巨大地震で想定される揺れと津波
震度 6強 津波浸水予測： 1~2m
津波到達予測時間： 40~60分

施設側からの注意事項など

津波避難ビルへの進入方法, 避難する場所など

門②

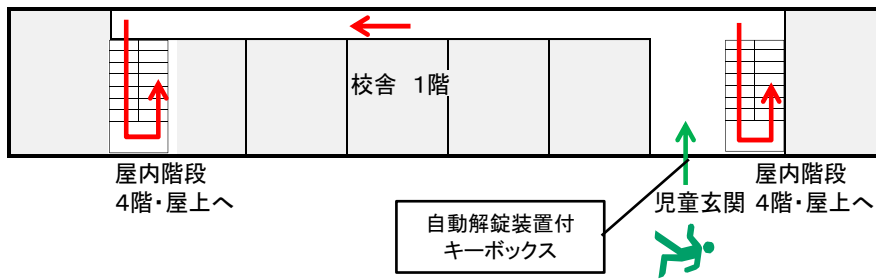
門③

避難場所： 4階及び屋上

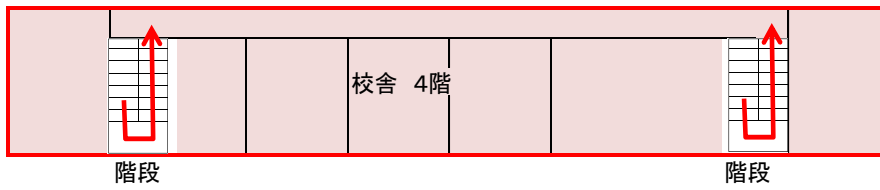
※各フロア面積を少数点以下端数処理で表記しているため、合計面積と合致しない場合があります。 令和2年3月 時点 高知市地域防災推進課作成

津波避難ビルへの進入方法、避難する場所など

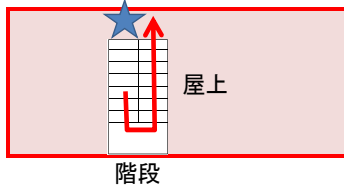
1階



4階



屋上



- 避難場所
- ← 階段など上層階へのルート
- ← 敷地・建物へのルート
- ★ 資機材保管場所



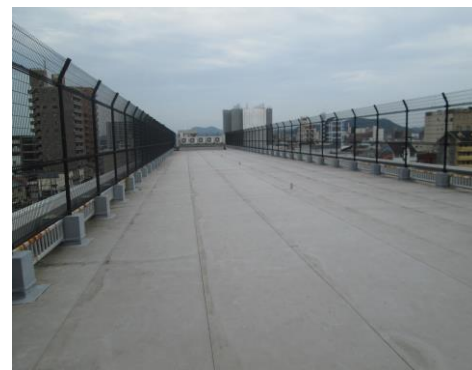
児童玄関



自動解錠装置付キーボックス



廊下



屋上