

高知市勤労者交流館

施設の概要

所在地	高知市丸池町1番1-14	施設種類	事務所等
大 街	下知	標 高	0.6m
小 学 校 区	昭和 小学校区	収容可能人数 (1人/m ²) ※	屋上： 359 人
避難場所	屋上		合計： 359 人
構造，階層	鉄筋コンクリート造	訓練等実施時の 問い合わせ先	

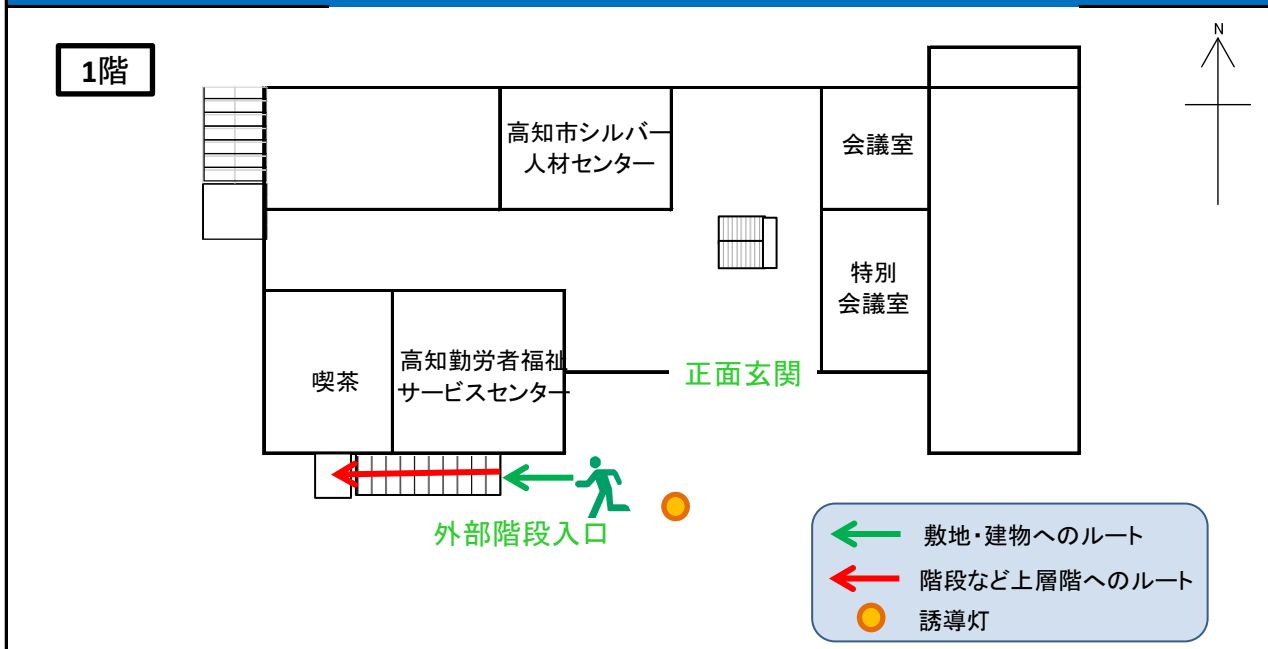


設置している資機材

設置場所	2階設置保管庫		南海トラフ巨大地震で想定される揺れと津波
ボート	1	トイレ処理剤	33
救命胴衣		アルミシート	359
ヘルメット	4	トイレトペーパー	13
ロープ	1		
簡易トイレ	2	飲料水	90
テント	2	保管庫	3
震度	6強	津波浸水予測	2~3m
		津波到達予測時間	40~60分

利用上の注意事項など

津波避難ビルへの進入方法，避難する場所など

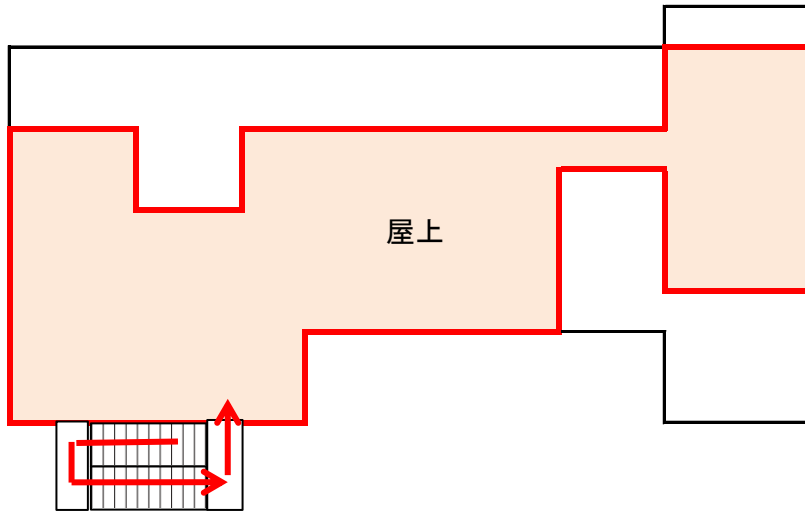
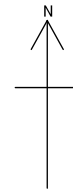




※各フロア面積を少数点以下端数処理で表記しているため、合計面積と合致しない場合があります。

令和2年3月 時点 高知市地域防災推進課作成

津波避難ビルへの進入方法，避難する場所など

屋上



-  避難場所
-  階段など上層階へのルート