

朝日プラザ知寄町パサージュ

施設の概要			
所在地	高知市知寄町3丁目216	施設種類	賃貸マンション
大 街	下知	標 高	0.6m
小 学 校 区	昭和 小学校区	収容可能人数 (1人/m) [※]	4階： 22人 7階： 22人
避 難 場 所	4階以上廊下		5階： 22人 8階： 22人
		6階： 22人 合計： 110人	
構造, 階層	鉄筋コンクリート造 8階建	訓練等実施時の 問い合わせ先	



設置している資機材

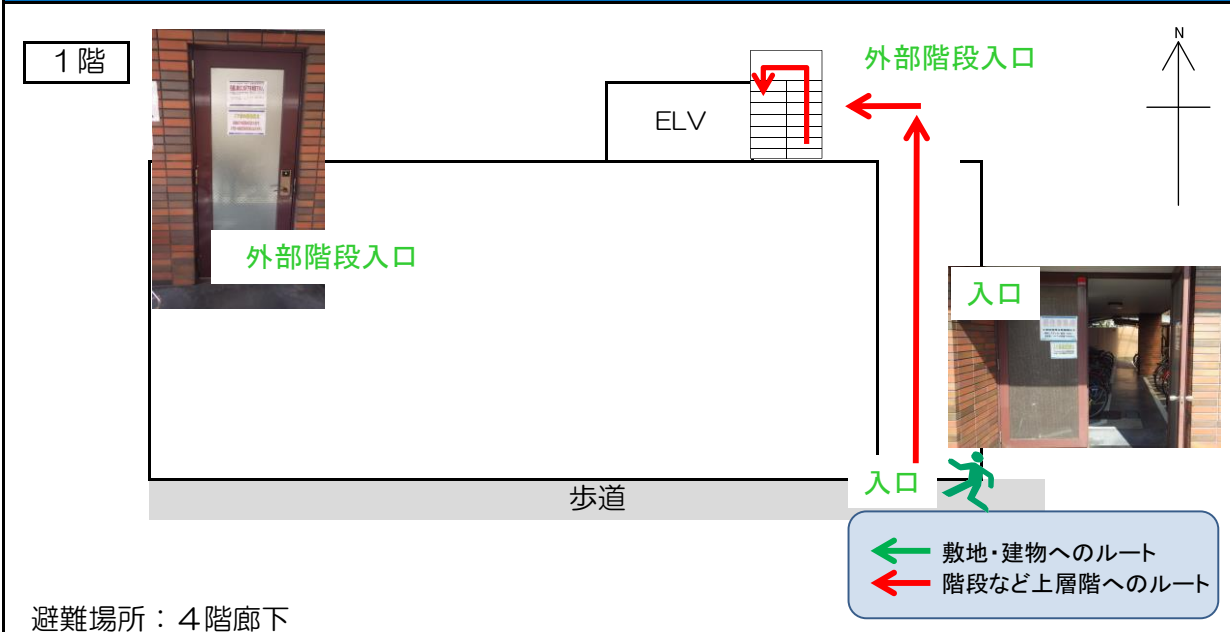
設置場所	
ボート	トイレ処理剤
救命胴衣	アルミシート
ヘルメット	トイレ用ペーパー
ロープ	資機材ボックス
簡易トイレ	救助サイン用資機材
テント	

南海トラフ巨大地震で想定される揺れと津波

震度 7	津波浸水予測： 3~5m
	津波到達予測時間： 40~60分

施設側からの注意事項など

津波避難ビルへの進入方法, 避難する場所など




※各フロア面積を少数点以下端数処理で表記しているため、合計面積と合致しない場合があります。 令和2年3月 時点 高知市地域防災推進課作成

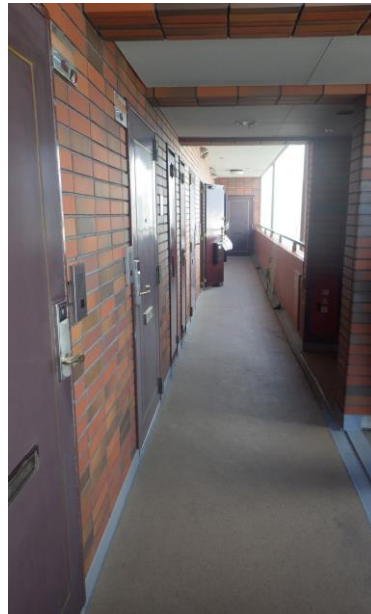
津波避難ビルへの進入方法、避難する場所など

4階～8階



 避難場所

 階段など上層階へのルート



廊下