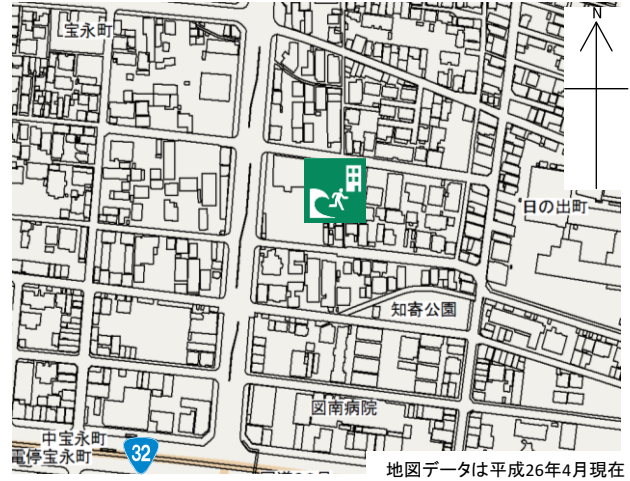


# 四国開発（株）高知本社

## 施設の概要

所在地	高知市日の出町2-12	施設種類	事務所等
大 街	下知	標 高	0.7m
小 学 校 区	昭和 小学校区	収容可能人数	: 人 : 人
避 難 場 所	5階、6階及び屋上		: 人 : 人
		(1人/m <sup>2</sup> ) ※	: 人 合計: 352 人
構造, 階層	鉄骨造 6階建	訓練等実施時の問い合わせ先	四国ブロック工業(株) 088-897-0036



地図データは平成26年4月現在

## 設置している資機材

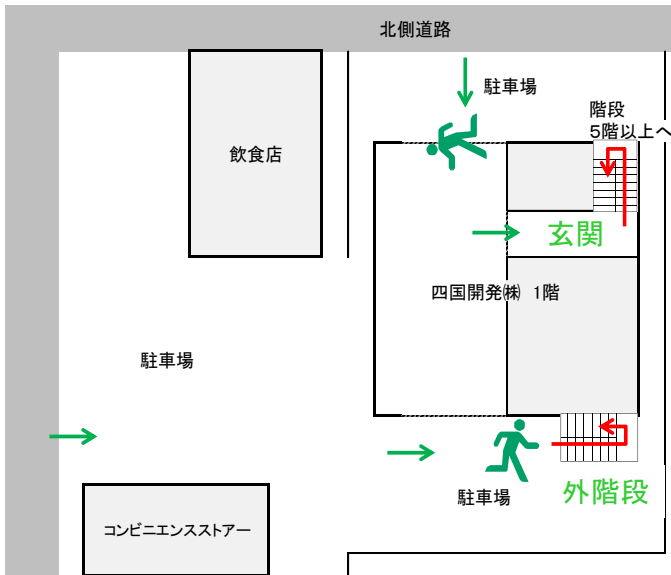
設置場所	5階階段踊り場		
ボート	1	トイレ処理剤	38
救命胴衣	4	アルミシート	422
ヘルメット	4	トイレレットペーパー	16
ロープ	1	救助サイン用資機材	1
簡易トイレ	2		
テント	2		

南海トラフ巨大地震で想定される揺れと津波

震度 6強 津波浸水予測: 2~3m  
津波到達予測時間: 40~60分

## 施設側からの注意事項など

## 津波避難ビルへの進入方法, 避難する場所など



玄関



外階段

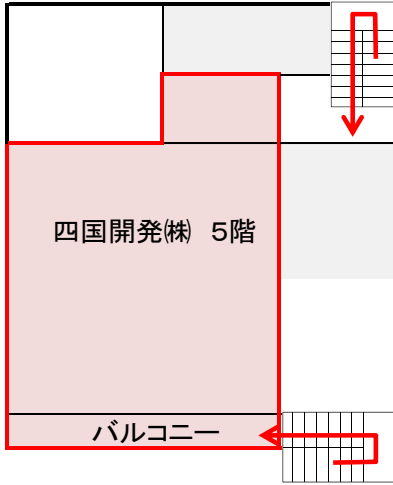
← 敷地・建物へのルート  
← 階段など上層階へのルート

避難場所: 5階、6階及び屋上

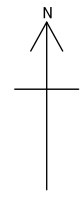
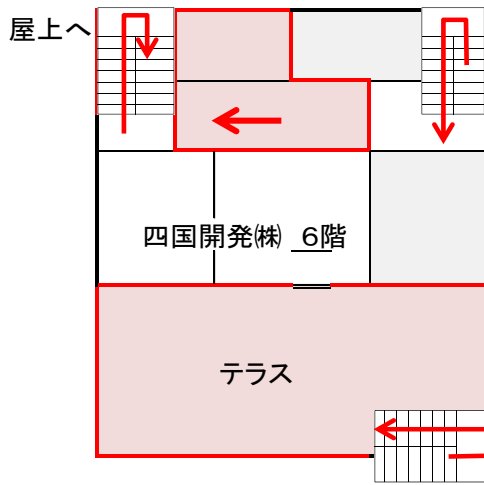
※各フロア面積を少数点以下端数処理で表記しているため、合計面積と合致しない場合があります。

# 津波避難ビルへの進入方法、避難する場所など

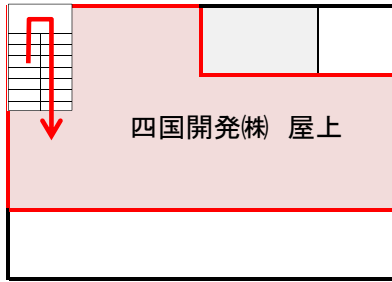
5階



6階

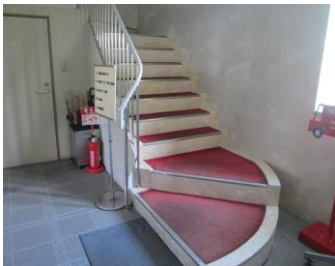


屋上



Legend for the floor plans:

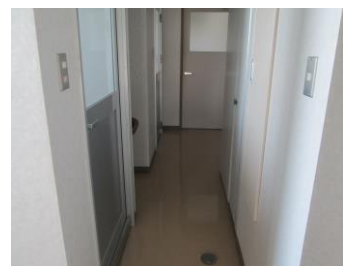
- 避難場所 (Evacuation shelter)
- 階段など上層階へのルート (Route to upper floors such as stairs)



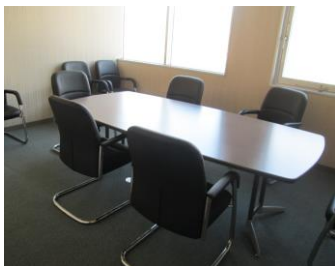
屋内階段



外階段



5階通路



6階応接室



5階屋上



6階屋上