

サーパス青柳町

施設の概要

所在地	高知市青柳町53-3	施設種類	分譲マンション
大 街	下知	標 高	0.3m
小 学 校 区	昭和 小学校区	収容可能人数 (1人/m ²) ※	4階～9階：各56人 合計： 336 人
避 難 場 所	4階から9階までの廊下及びエレベーターホール		
構造, 階層	鉄筋コンクリート造 12階建	訓練等実施時の 問い合わせ先	

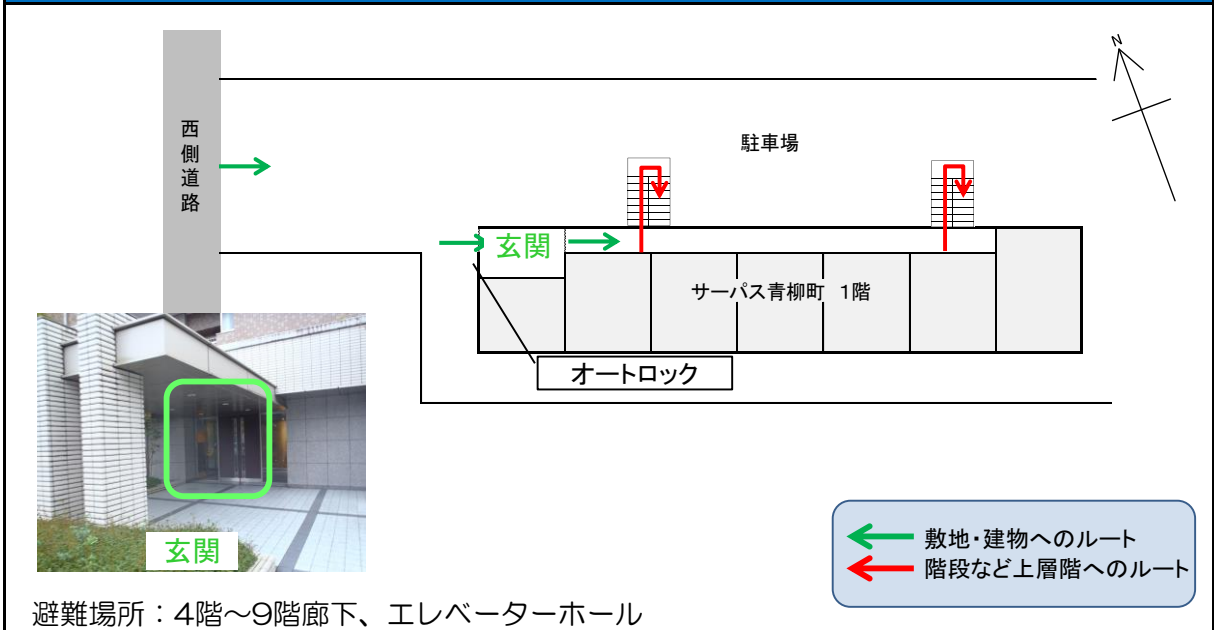


設置している資機材

設置場所	12階保管庫	震度 6強	南海トラフ巨大地震で想定される揺れと津波 津波浸水予測： 3～5m 津波到達予測時間 20～30分
ボート	1	トイレ処理剤	31
救命胴衣	4	アルミシート	336
ヘルメット	4	トイレトパーパー	13
ロープ	1	救助サイン用資機材	1
簡易トイレ	2		
テント	2	保管庫	1

施設側からの注意事項など

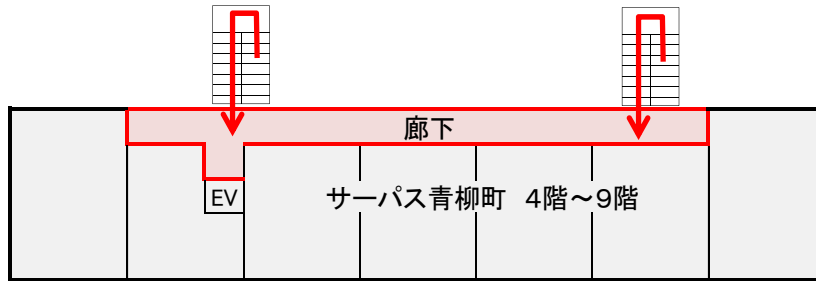
津波避難ビルへの進入方法, 避難する場所など



※各フロア面積を少数点以下端数処理で表記しているため、合計面積と合致しない場合があります。 令和2年3月 時点 高知市地域防災推進課作成

津波避難ビルへの進入方法, 避難する場所など

4階~9階



■ 避難場所
← 階段など上層階へのルート



廊下