

パチンコタマイ（立体駐車場）

施設の概要

所在地	高知市知寄町2丁目2-7	施設種類	立体駐車場
大 街	下知	標 高	0.8m
小 学 校 区	昭和 小学校区	収容可能人数	4階： 267人 ： 人 ： 人 ： 人 合計： 267人
避難場所	立体駐車場4階	(1人/m) [※]	
構造, 階層	鉄骨造 4階建	訓練等実施時の 問い合わせ先	(株)玉井 総務課 088-884-5222



設置している資機材

設置場所	屋上保管庫		
ボート	1	トイレ処理剤	25
救命胴衣	4	アルミシート	267
ヘルメット	4	トイレットペーパー	10
ロープ	1	救助サイン用資機材	1
簡易トイレ	1		
テント	1	保管庫	1

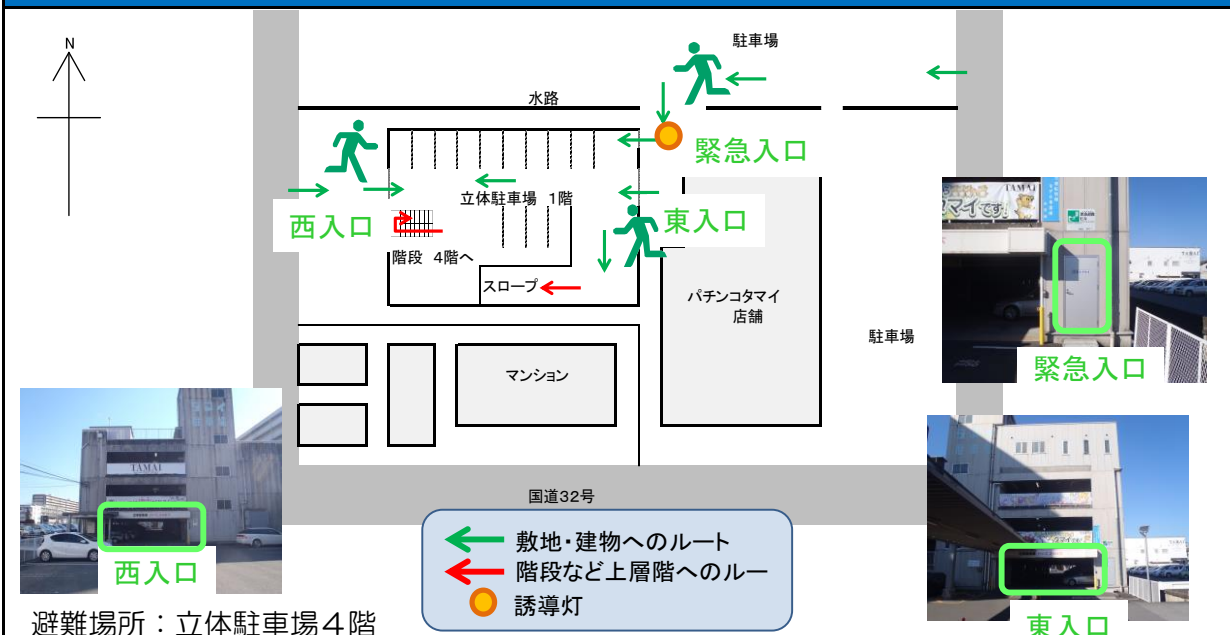
南海トラフ巨大地震で想定される揺れと津波

震度 6強	津波浸水予測： 3~5m
	津波到達予測時間： 40~60分

施設側からの注意事項など

避難の際は、スロープ又は西側非常階段を利用してください。

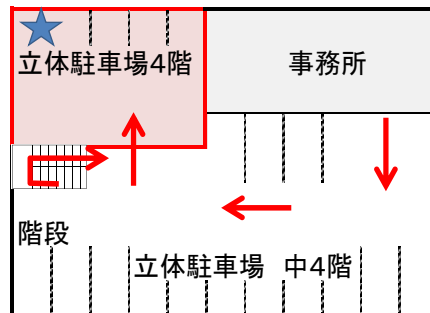
津波避難ビルへの進入方法、避難する場所など






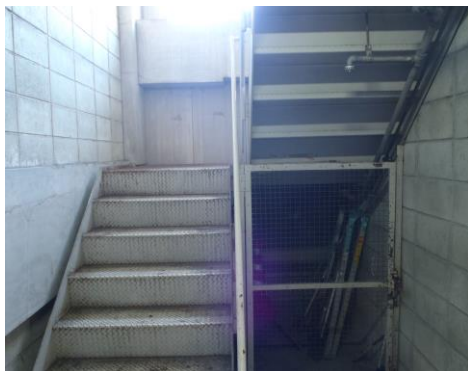
※各フロア面積を少数点以下端数処理で表記しているため、合計面積と合致しない場合があります。

津波避難ビルへの進入方法、避難する場所など

4階



-  避難場所
-  階段など上層階へのルート
-  資機材保管場所



スロープ



駐車場



資機材保管庫