

# 高知県立弓道場

## 施設の概要

所在地	高知市高埴12-1	施設種類	集会所等
大 街	下知	標 高	1.9m
小 学 校 区	昭和 小学校区	収容可能人数 (1人/m <sup>2</sup> ) ※	屋上： 214 人    :    人
避 難 場 所	2階屋上		:    人    :    人
構造, 階層	鉄筋コンクリート造, 一部鉄骨造    2階建	訓練等実施時の 問い合わせ先	088-804-3310

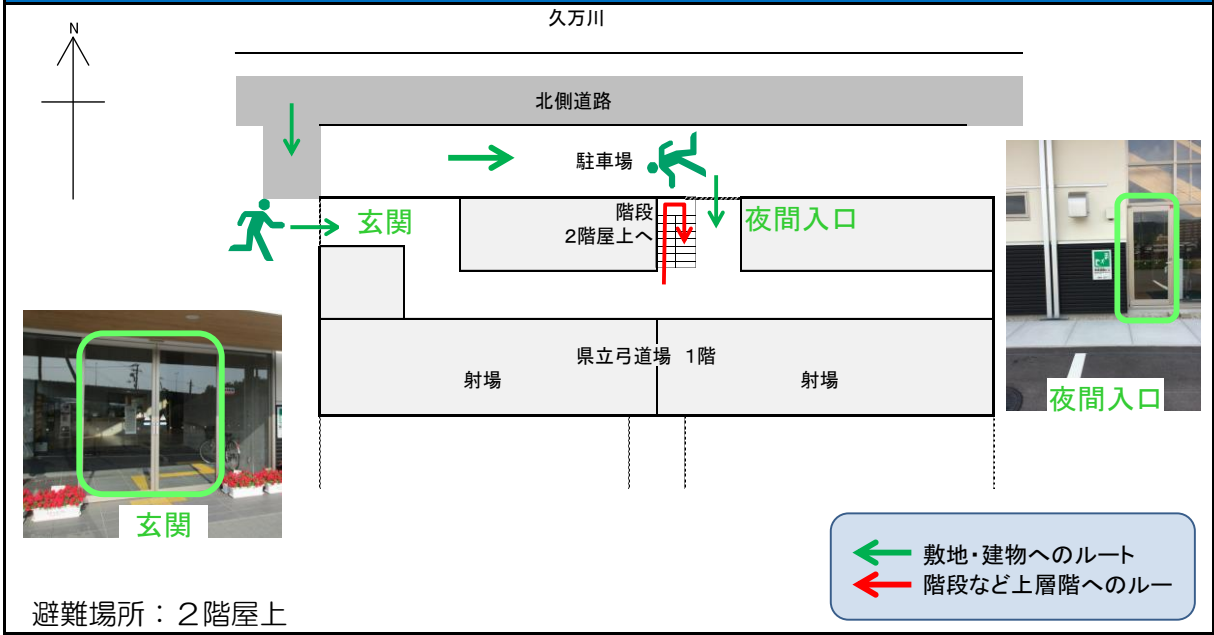


## 設置している資機材

設置場所	2階防災倉庫	震度 6強	南海トラフ巨大地震で想定される揺れと津波 津波浸水予測： 0.3~1m 津波到達予測時間 60分以上
ポート	1	トイレ処理剤	60
救命胴衣	4	アルミシート	398
ヘルメット	4	救助サイン用資機材	1
ロープ	1		
簡易トイレ	8		
テント	8		

## 施設側からの注意事項など

## 津波避難ビルへの進入方法, 避難する場所など

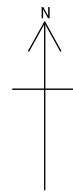
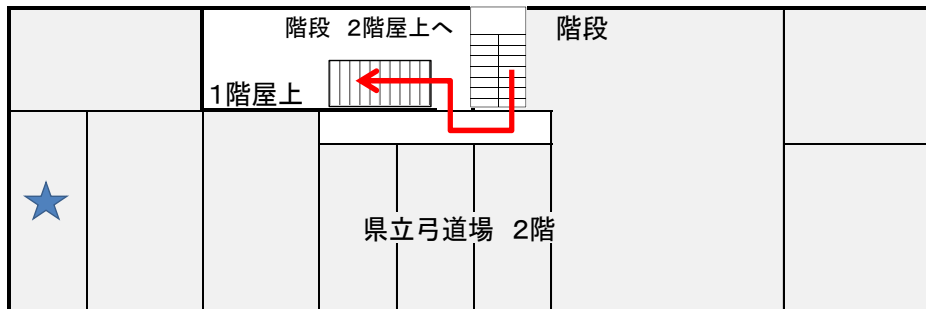


避難場所：2階屋上

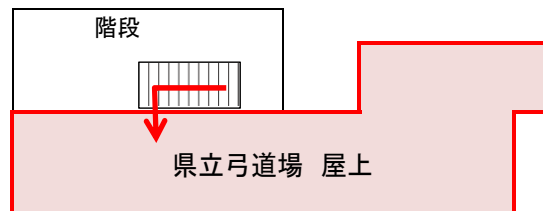
※各フロア面積を少数点以下端数処理で表記しているため、合計面積と合致しない場合があります。 令和2年3月 時点 高知市地域防災推進課作成




# 津波避難ビルへの進入方法、避難する場所など

2階



屋上



-  避難場所
-  階段など上層階へのルート
-  資機材保管場所



屋上