

## サーパス知寄町Ⅱ

## 施設の概要

所在地	高知市知寄町2丁目4-9	施設種類	分譲マンション
大 街	下知	標 高	0.5m
小 学 校 区	昭和 小学校区	収容可能人数	4階～13階：各65人、14階：59人
避難場所	4階以上廊下	(1人/m) ※	合計： 711 人
構造, 階層	鉄骨鉄筋コンクリート造 14階建	訓練等実施時の 問い合わせ先	



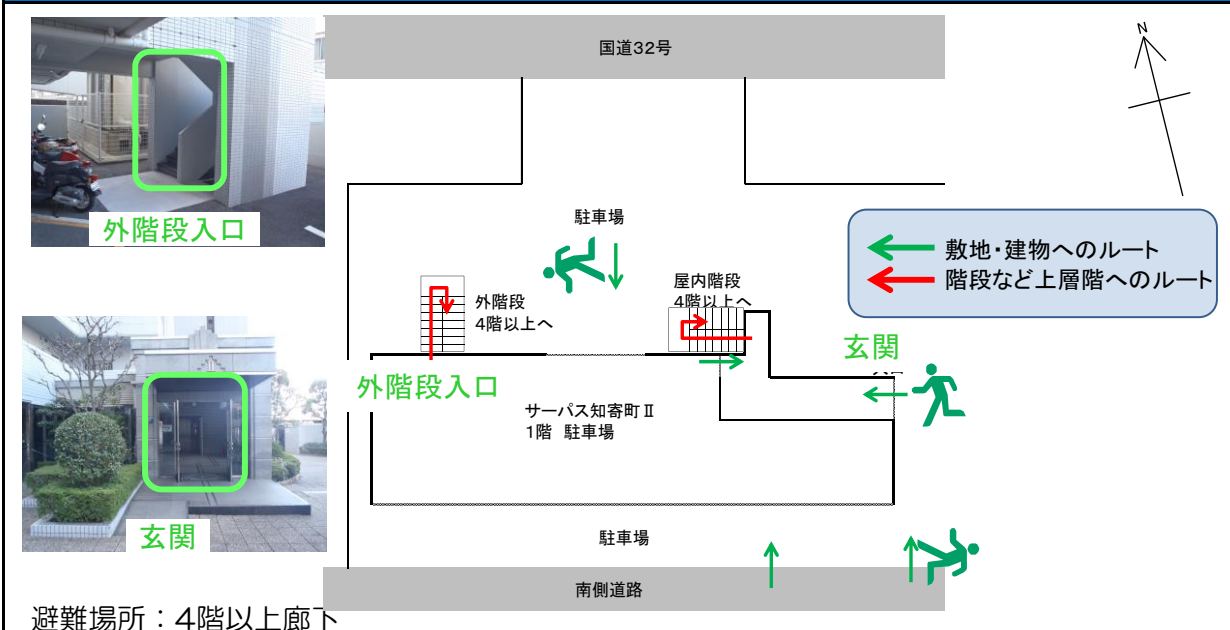
## 設置している資機材

設置場所	屋上階段室	南海トラフ巨大地震で想定される揺れと津波
震度	6強	津波浸水予測：3～5m 津波到達予測時間：30～40分
ポート	1 トイレ処理剤	64
救命胴衣	4 アルミシート	711
ヘルメット	4 トイレレットペーパー	26
ロープ	1 救助サイン用資機材	1
簡易トイレ	4	
テント	4	

## 施設側からの注意事項など

マナーの遵守、一時避難場所であることの理解をお願いします

## 津波避難ビルへの進入方法、避難する場所など

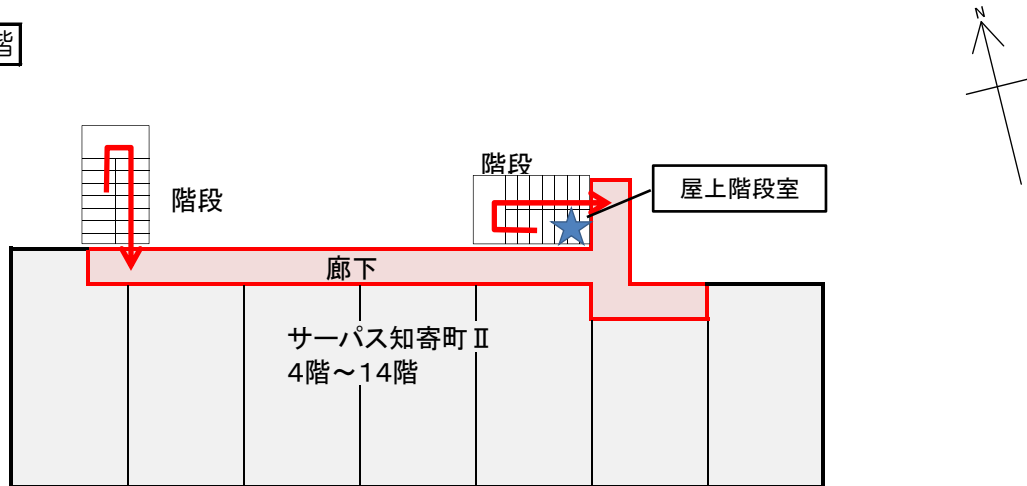





※各フロア面積を少数点以下端数処理で表記しているため、合計面積と合致しない場合があります。

令和2年3月 時点 高知市地域防災推進課作成

# 津波避難ビルへの進入方法、避難する場所など

4階～14階



-  避難場所
-  階段など上層階へのルート
-  資機材保管場所



廊下