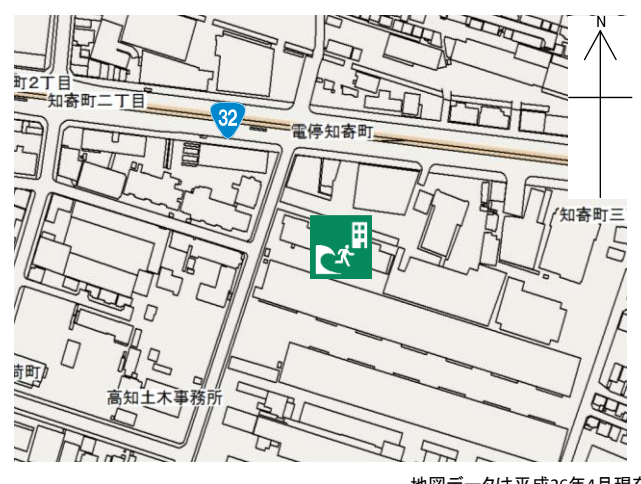


セルヴィ21知寄町

施設の概要

| | | | |
|---------|-------------------|--------------------|---------------------------|
| 所在地 | 高知市稲荷町170-1 | 施設種類 | 分譲マンション |
| 大 街 | 下知 | 標 高 | 0.5m |
| 小 学 校 区 | 昭和 小学校区 | 収容可能人数 (1人/m) ※ | 4階~12階：各117人、13,14階：各135人 |
| 避 難 場 所 | 4階以上廊下及びエレベーターホール | | 合計：1,331人 |
| 構造, 階層 | 鉄骨鉄筋コンクリート造 14階建 | 訓練等実施時の問い合わせ先 | 088-885-9552 |



設置している資機材

| | | | |
|-------|-------------------------|-----------|-------|
| 設置場所 | 4~10階(9階除く)エレベーターホール保管庫 | | |
| ボート | 1 | トイレ処理剤 | 120 |
| 救命胴衣 | 4 | アルミシート | 1,331 |
| ヘルメット | 4 | トイレ用ペーパー | 48 |
| ロープ | 1 | 救助サイン用資機材 | 1 |
| 簡易トイレ | 7 | | |
| テント | 7 | 保管庫 | 2 |

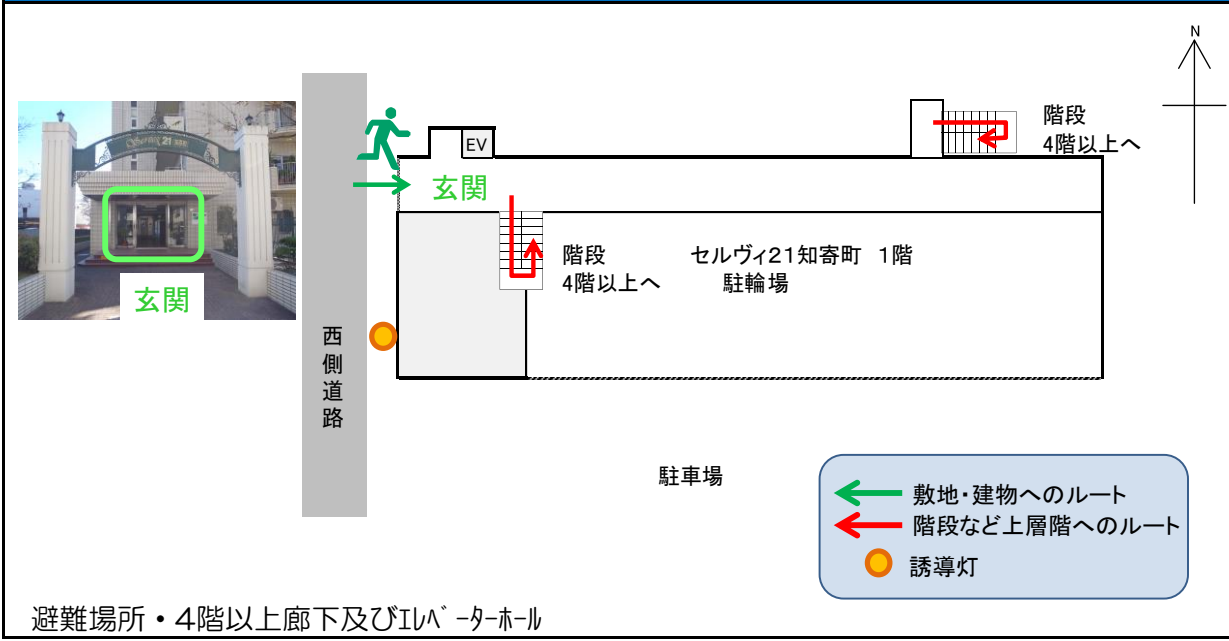
南海トラフ巨大地震で想定される揺れと津波

| | |
|-------|-----------------|
| 震度 6強 | 津波浸水予測：3~5m |
| | 津波到達予測時間：30~40分 |

施設側からの注意事項など

8階は災害対策本部として使用

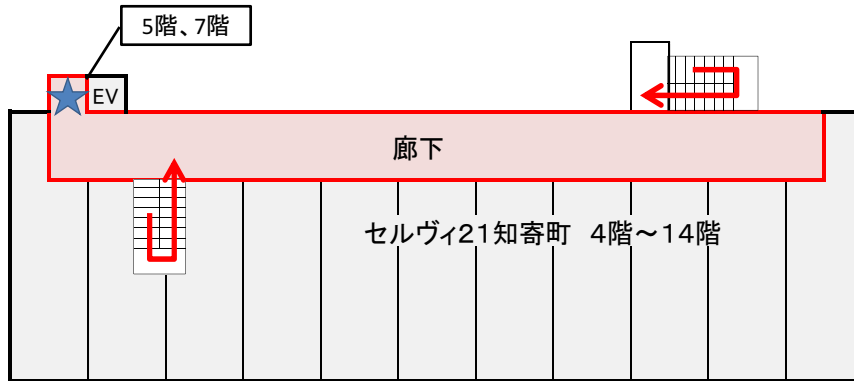
津波避難ビルへの進入方法, 避難する場所など






避難場所・4階以上廊下及びエレベーターホール

津波避難ビルへの進入方法、避難する場所など

4階～14階



-  避難場所
-  階段など上層階へのルート
-  資機材保管場所



廊下



エレベーターホール