

高知土木事務所

施設の概要

所在地	高知市稲荷町11-26	施設種類	事務所等
大 街	下知	標 高	0.9m
小 学 校 区	昭和 小学校区	収容可能人数	屋上： 240 人 ： 人 ： 人 ： 人 合計： 240 人
避難場所	屋上	(1人/m) ※	
構造，階層	鉄筋コンクリート造 3階建	訓練等実施時の 問い合わせ先	高知土木事務所 総務課 088-882-8141



設置している資機材

設置場所	3階会議室		
ボート	1	トイレ処理剤	22
救命胴衣	4	アルミシート	240
ヘルメット	4	トイレトペーパー	9
ロープ	1	救助サイン用資機材	1
簡易トイレ	1		
テント	1		

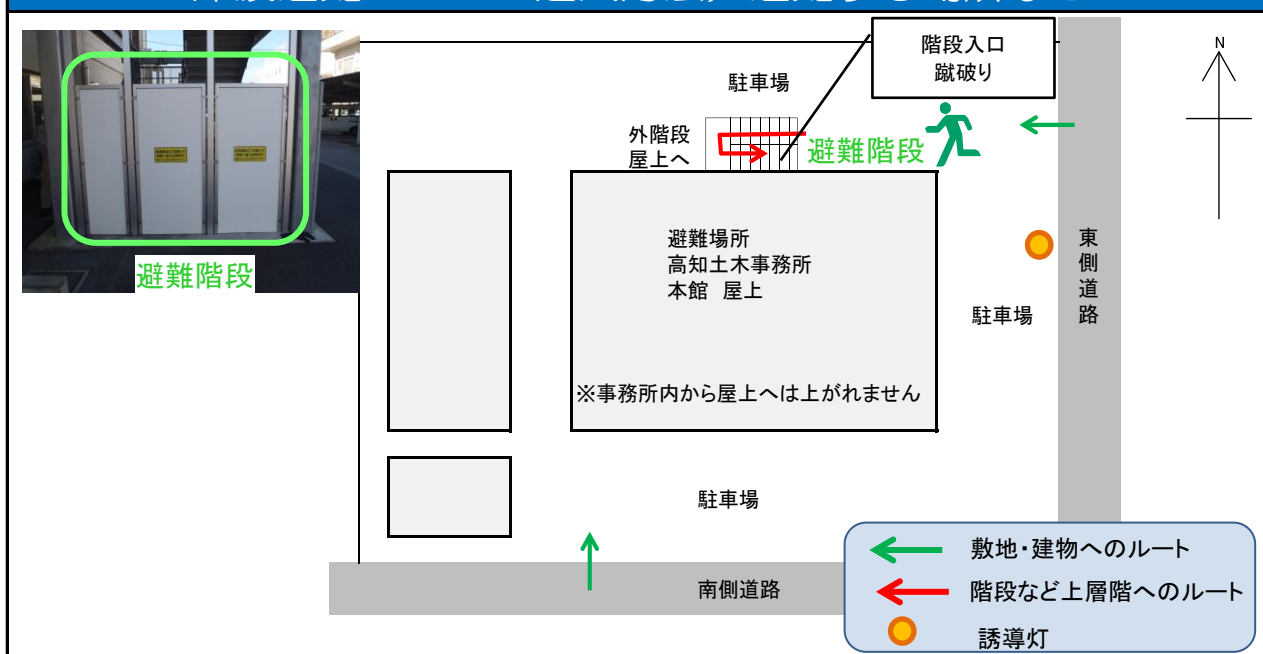
南海トラフ巨大地震で想定される揺れと津波

震度 6強 津波浸水予測：2~3m
津波到達予測時間：30~40分

施設側からの注意事項など

屋上には、配管（線）等があるので注意が必要。

津波避難ビルへの進入方法，避難する場所など

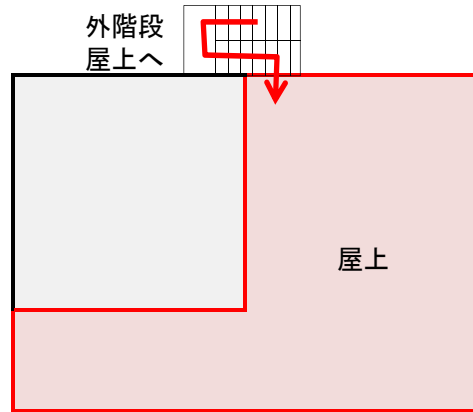



※各フロア面積を少数点以下端数処理で表記しているため、合計面積と合致しない場合があります。


令和2年3月 時点 高知市地域防災推進課作成

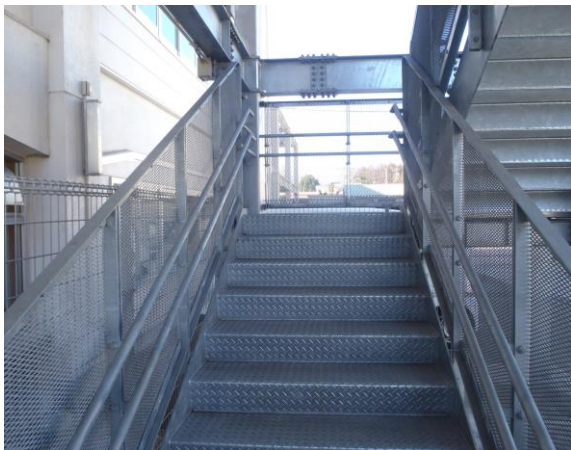
津波避難ビルへの進入方法, 避難する場所など

屋上



 避難場所

 階段など上層階へのルート



階段



屋上