

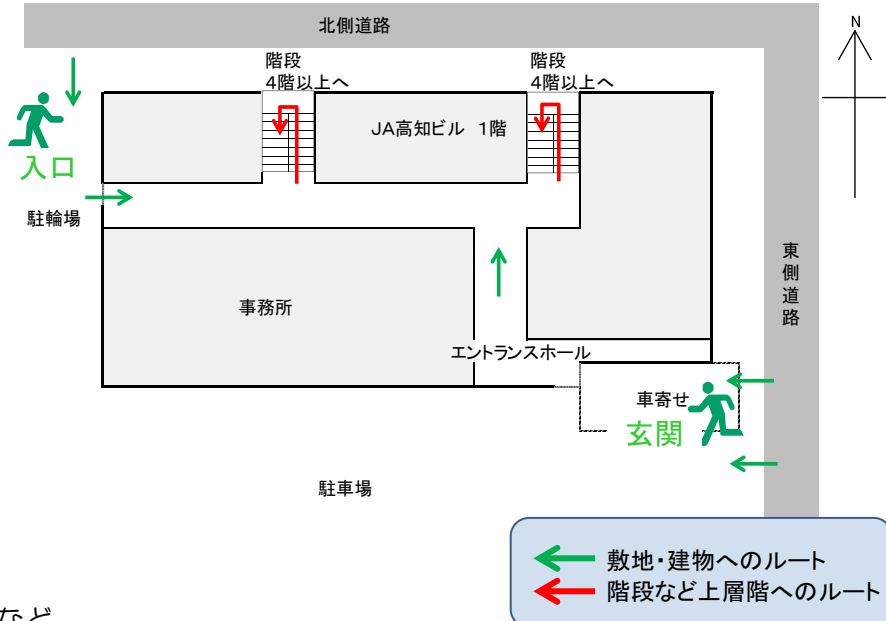
JA高知ビル

施設の概要			
所在地	高知市北御座2-27	施設種類	事務所等
大 街	下知	標 高	1.4m
小 学 校 区	昭和 小学校区	収容可能人数 (1人/m) ※	4階： 155 人 7階： 23 人
避 難 場 所	4階以上廊下等共用スペース		5階： 122 人 : 人
構造, 階層	鉄骨造 7階建	訓練等実施時の問い合わせ先	088-802-8019



設置している資機材		南海トラフ巨大地震で想定される揺れと津波	
設置場所	6階共用部	震度 6強	津波浸水予測：1~2m 津波到達予測時間：60分以上
施設側からの注意事項など			
ボート	1 トイレ処理剤 46		
救命胴衣	4 アルミシート 508		
ヘルメット	4 トイレレットペーパー 19		
ロープ	1 救助サイン用資機材 1		
簡易トイレ	3 飲料水 54		
テント	3		

津波避難ビルへの進入方法, 避難する場所など

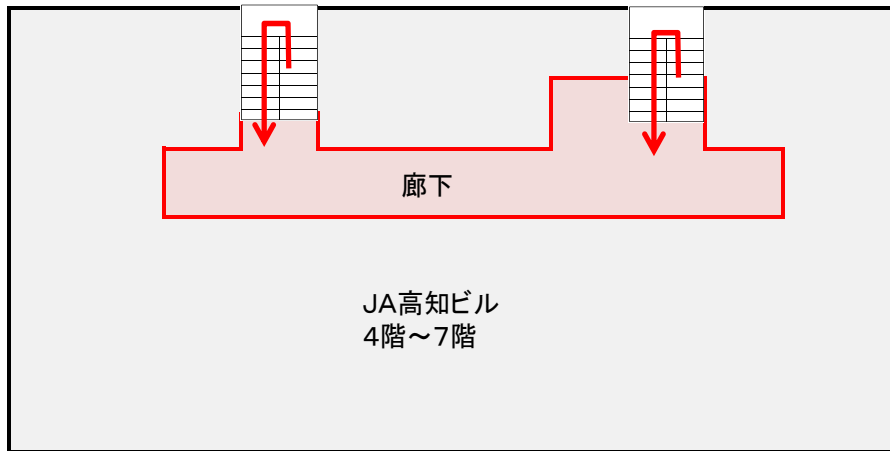





避難場所：4階以上廊下など

※各フロア面積を少数点以下端数処理で表記しているため、合計面積と合致しない場合があります。

津波避難ビルへの進入方法、避難する場所など

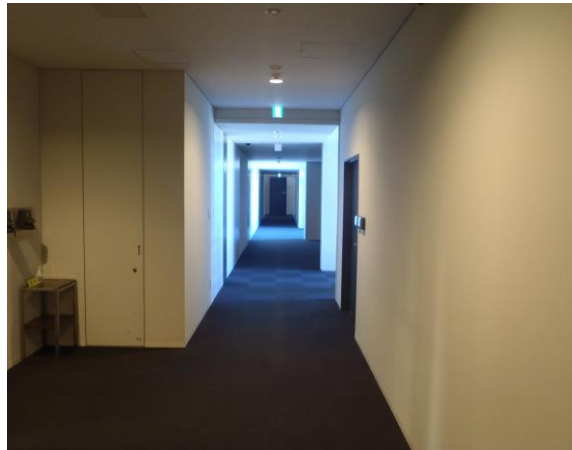
4階～7階



-  避難場所
-  階段など上層階へのルート
-  資機材保管場所



階段



廊下