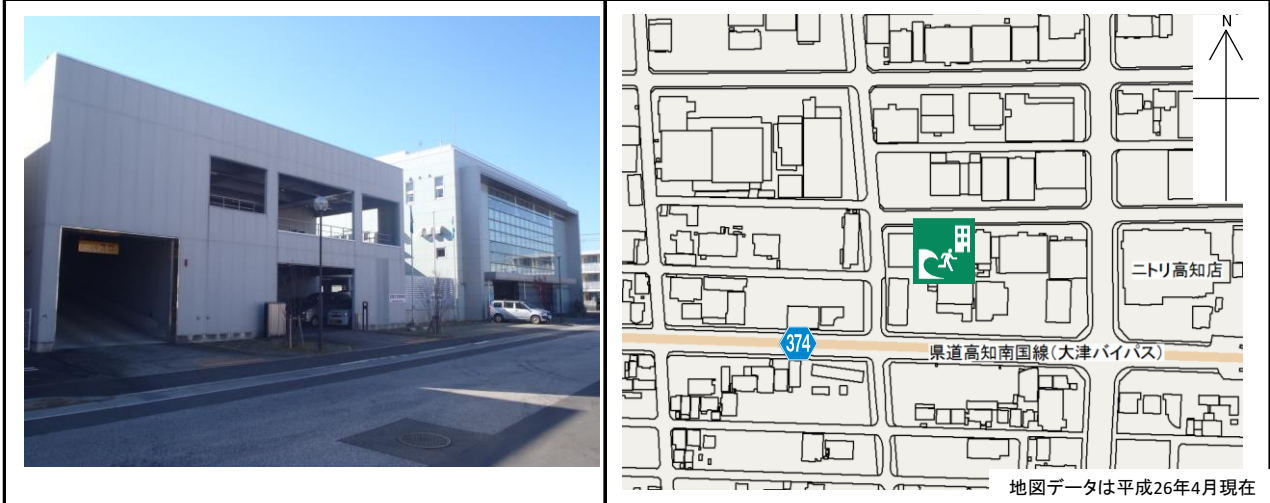


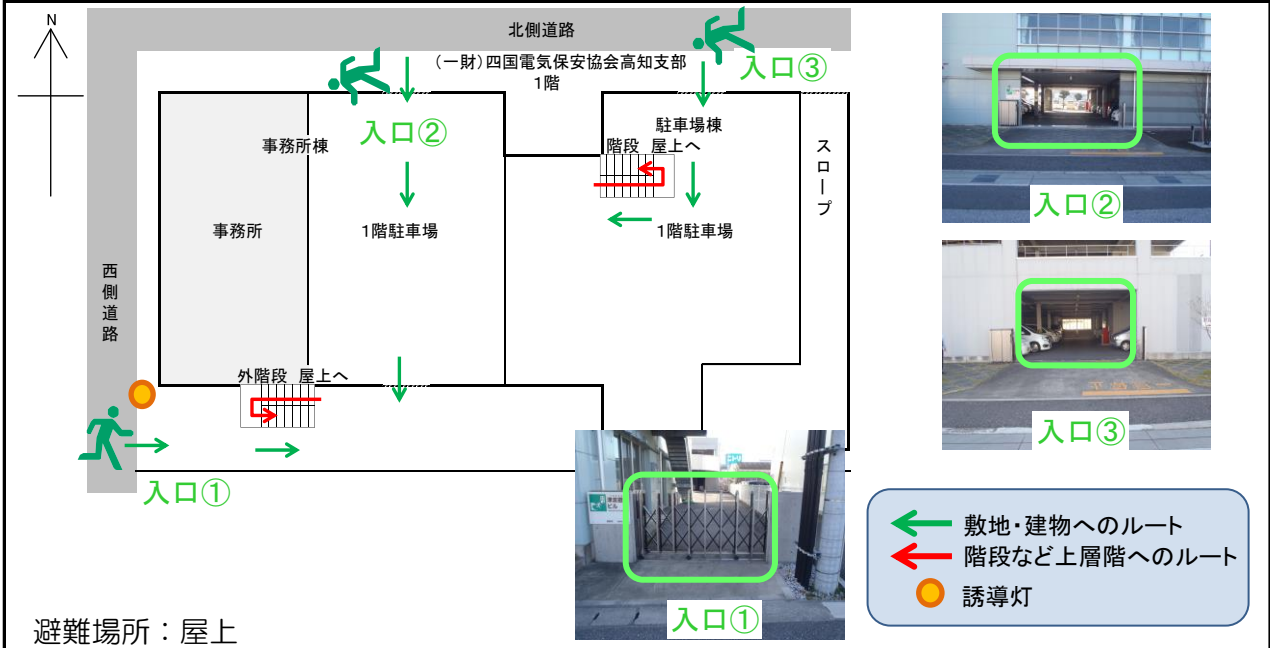
(一財) 四国電気保安協会

施設の概要			
所在地	高知市南久保5-8	施設種類	事務所等
大 街	下知	標 高	1.9m
小 学 校 区	昭和 小学校区	収容可能人数 (1人/m ²) ※	事務所： 370人 ： 人
避難場所	事務所棟屋上，駐車場棟屋上		駐車場： 430人 ： 人
構造，階層	鉄骨造 3階建	訓練等実施時の問い合わせ先	(一財) 四国電気保安協会 総務課 088-883-8861



設置している資機材		南海トラフ巨大地震で想定される揺れと津波	
設置場所	立体駐車場2階保管庫	震度	6強
ボート	1 トイレ処理剤 72	津波浸水予測	1~2m
救命胴衣	4 アルミシート 800	津波到達予測時間	60分以上
施設側からの注意事項など			
ヘルメット	4 トイレレットペーパー 29	災害時に率先して復旧作業を行わなければならないので、執務室や機材置き場への立入は禁止願います。	
ロープ	1 救助サイン用資機材 1		
簡易トイレ	4 飲料水 20		
テント	4		

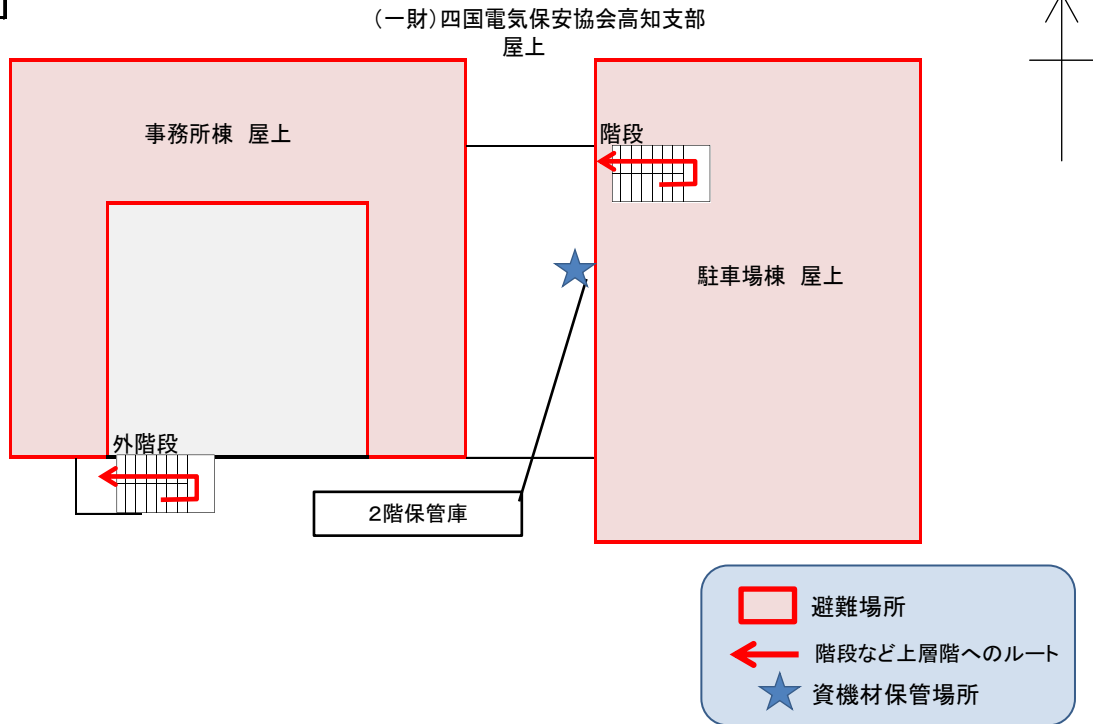
津波避難ビルへの進入方法，避難する場所など



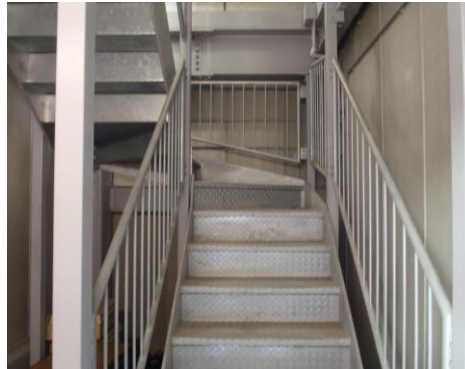
※各フロア面積を少数点以下端数処理で表記しているため、合計面積と合致しない場合があります。 令和2年3月 時点 高知市地域防災推進課作成

津波避難ビルへの進入方法、避難する場所など

屋上



事務所棟外階段



駐車場棟階段



事務所棟屋上



駐車場棟屋上