

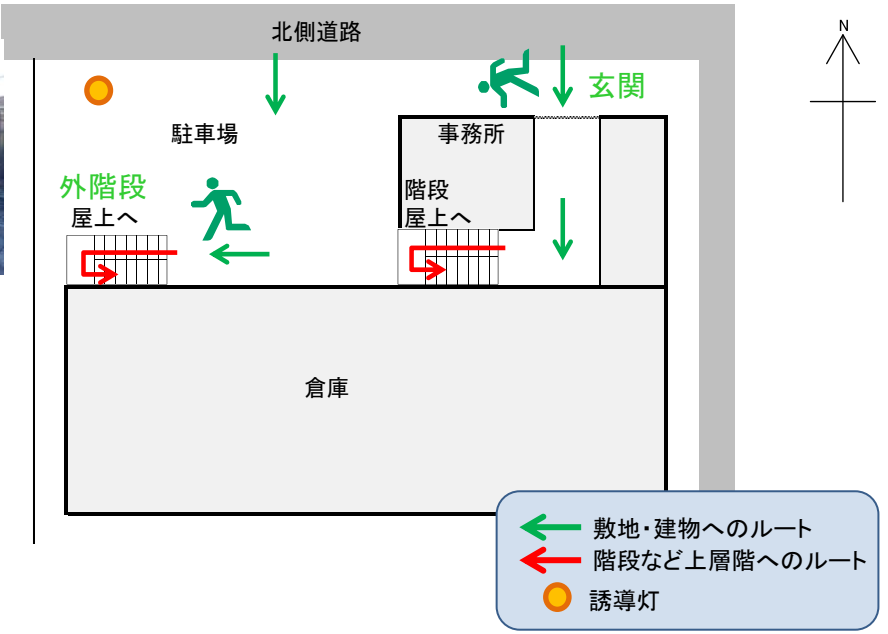
新高産業社屋

施設の概要			
所在地	高知市南竹島町53-3	施設種類	工場
大 街	潮江	標 高	0.8m
小 学 校 区	潮江南 小学校区	収容可能人数 (1人/m ²) ※	事務所： 68 人
避 難 場 所	事務所棟及び工場棟屋上		工場： 418 人
		合計： 485 人	
構造，階層	鉄骨造 4階建	訓練等実施時の問い合わせ先	



設置している資機材		南海トラフ巨大地震で想定される揺れと津波	
設置場所	屋上EV機械室	震度 6強	津波浸水予測：3~5m 津波到達予測時間：30~40分
ボート	1 トイレ処理剤 44	施設側からの注意事項など	
救命胴衣	4 アルミシート 485		
ヘルメット	4 トイレレットペーパー 18		
ロープ	1		
簡易トイレ	2		
テント	2	屋上にエレベータ機械室があるが、使用不可。高圧受電装置あり注意。	

津波避難ビルへの進入方法，避難する場所など

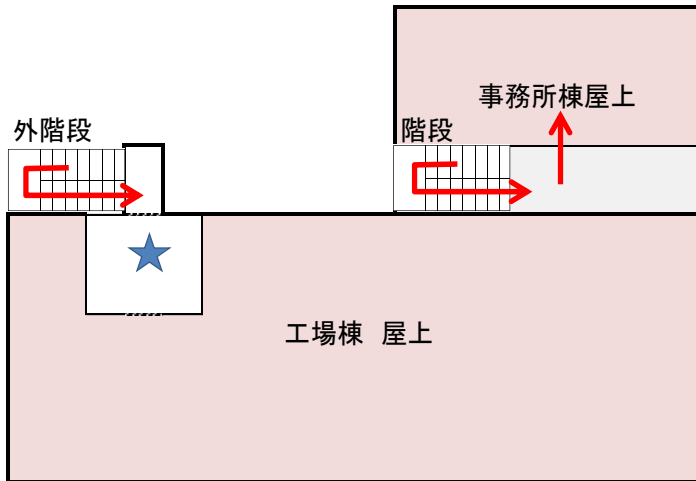





避難場所：屋上

※各フロア面積を少数点以下端数処理で表記しているため、合計面積と合致しない場合があります

津波避難ビルへの進入方法、避難する場所など

屋上



-  避難場所
-  階段など上層階へのルート
-  資機材保管場所



屋内階段



事務所棟屋上



工場棟屋上