

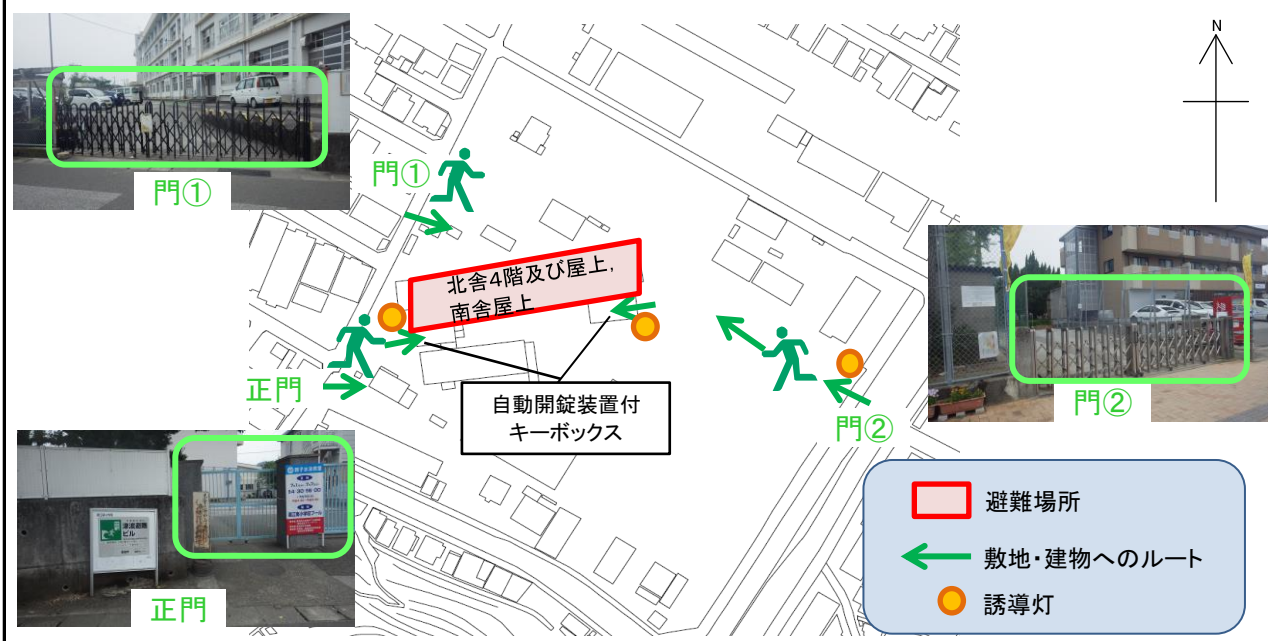
# 潮江南小学校

施設の概要			
所在地	高知市高見町248-1	施設種類	学校
大 街	潮江	標 高	1.2m
小学校区	潮江南 小学校区	収容可能人数 (1人/m <sup>2</sup> ) ※	北舎4階: 565人 : 人
避難場所	北舎4階および屋上, 南舎屋上 (コンピュータ室を除く)		北舎屋上: 783人 : 人
		南舎屋上: 351人 合計: 1,699人	
構造, 階層	鉄筋コンクリート造 4階建	訓練等実施時の 問い合わせ先	088-832-0123



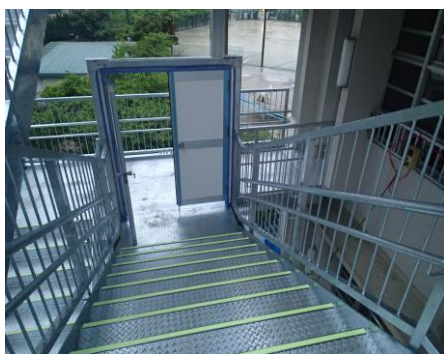
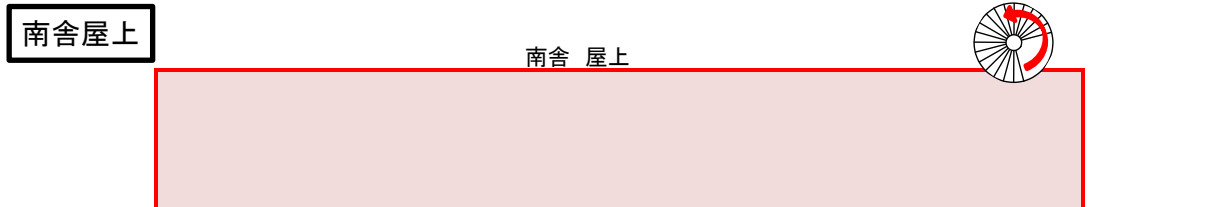
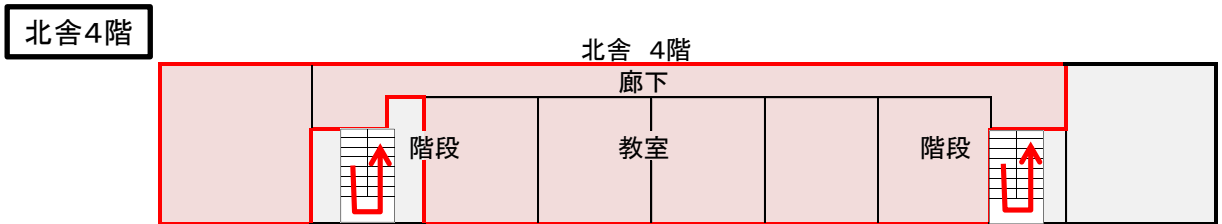
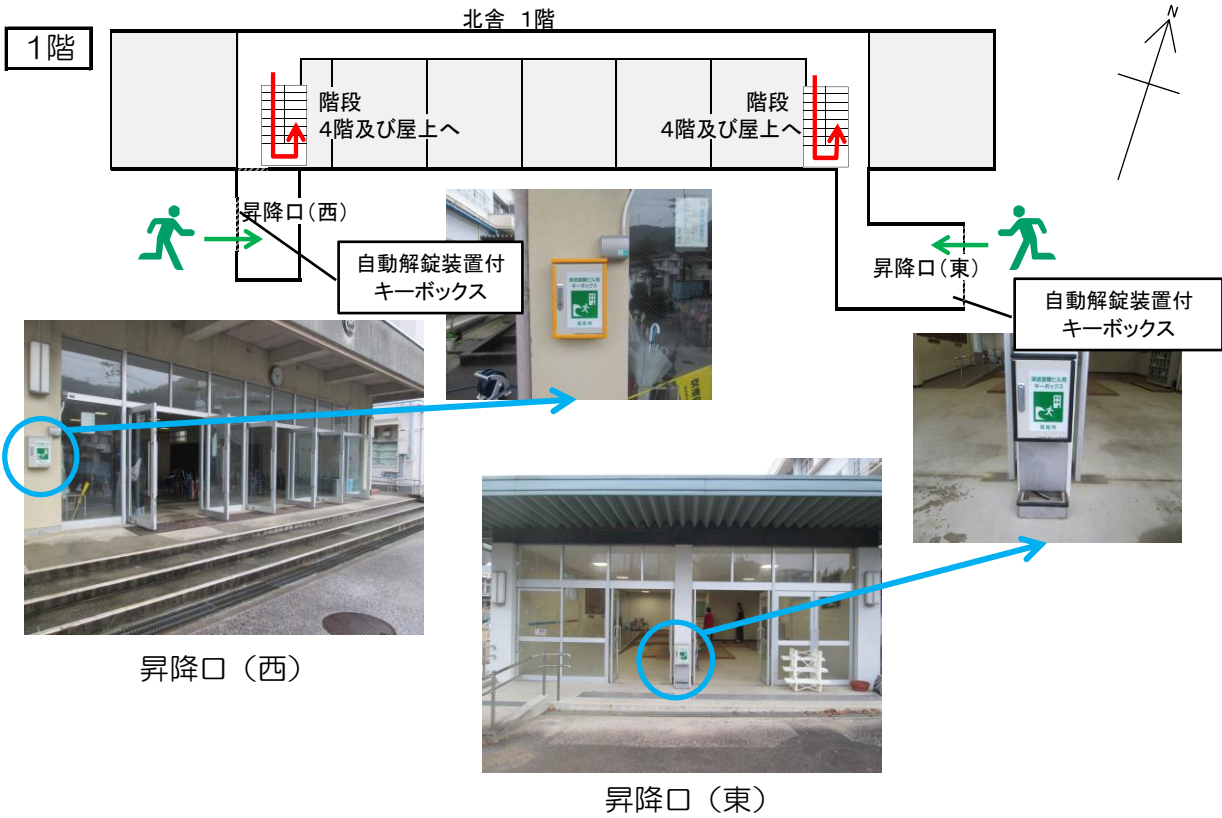
設置している資機材		南海トラフ巨大地震で想定される揺れと津波	
設置場所	北舎屋上西倉庫	震度 7	津波浸水予測: 2~3m 津波到達予測時間: 40~60分
施設側からの注意事項など			
ボート	1 トイレ処理剤 203		
救命胴衣	4 アルミシート 1,348		
ヘルメット	4		
ロープ	1 救助サイン用資機材 1		
簡易トイレ	41 飲料水 337		
テント	41		

## 津波避難ビルへの進入方法, 避難する場所など

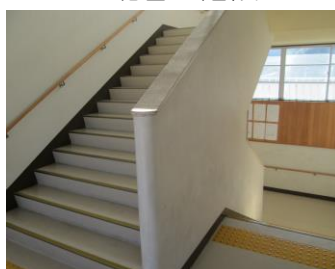


※各フロア面積を少数点以下端数処理で表記しているため、合計面積と合致しない場合があります。 令和2年3月 時点 高知市地域防災推進課作成

津波避難ビルへの進入方法、避難する場所など



南舎3階 蹴破り扉



北舎 階段

- 避難場所
- ← 階段など上層階へのルート
- ← 敷地・建物へのルート
- ★ 資機材保管場所