

四国銀行 潮江支店

施設の概要

所在地	高知市棧橋通3丁目31番3号	施設種類	事務所等
大 街	潮江	標 高	0.8m
小 学 校 区	潮江 小学校区	収容可能人数 (1人/m) ※	2階屋上： 74 人 : 人
避 難 場 所	2階屋上及び3階屋上		3階屋上： 86 人 : 人
		: 人 合計： 160 人	
構造，階層	鉄筋コンクリート造 3階建	訓練等実施時の 問い合わせ先	



設置している資機材

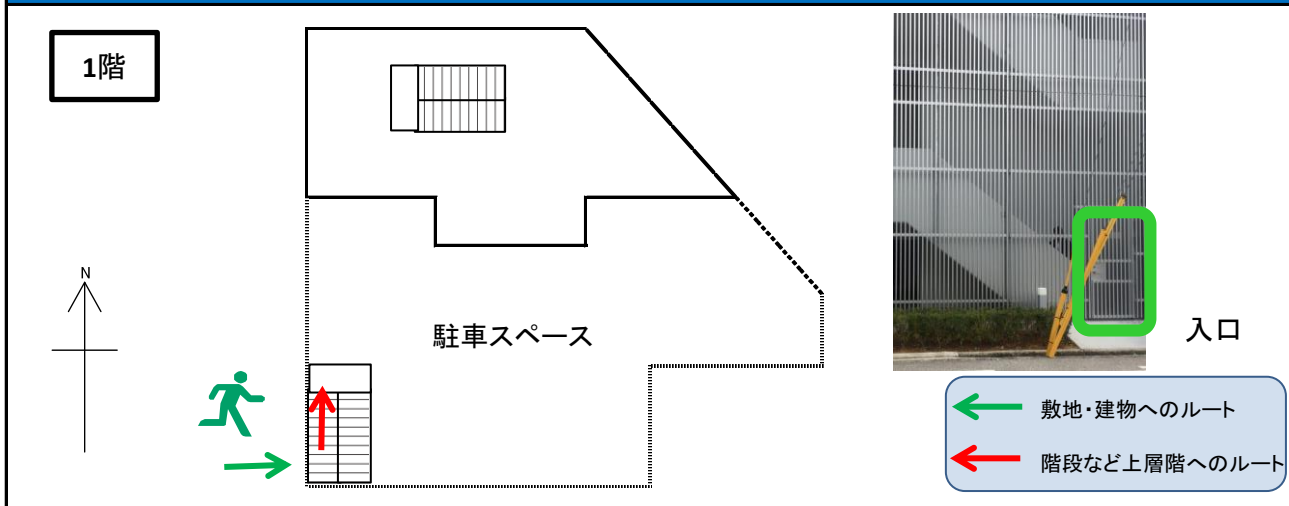
設置場所 3階倉庫			
ボート	1	トイレ処理剤	15
救命胴衣	4	アルミシート	159
ヘルメット	4	トイレトペーパー	6
ロープ	1		
簡易トイレ	1	飲料水	40
テント	1		

南海トラフ巨大地震で想定される揺れと津波

震度 6強	津波浸水予測： 3~5m
	津波到達予測時間： 40~60分

利用上の注意事項など

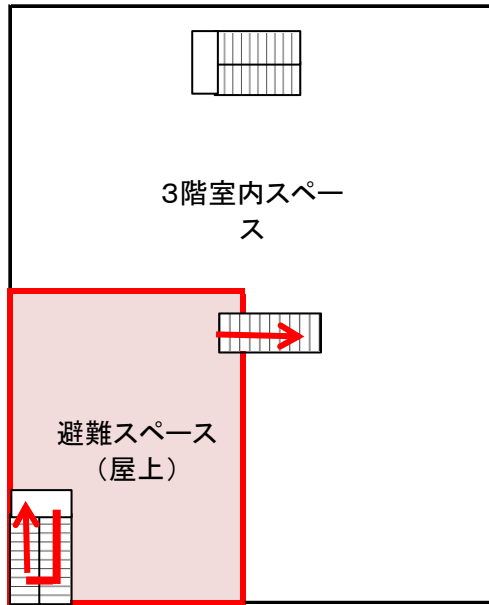
津波避難ビルへの進入方法，避難する場所など



※各フロア面積を少数点以下端数処理で表記しているため、合計面積と合致しない場合があります。 令和2年3月 時点 高知市地域防災推進課作成

津波避難ビルへの進入方法, 避難する場所など

3階



屋上

