

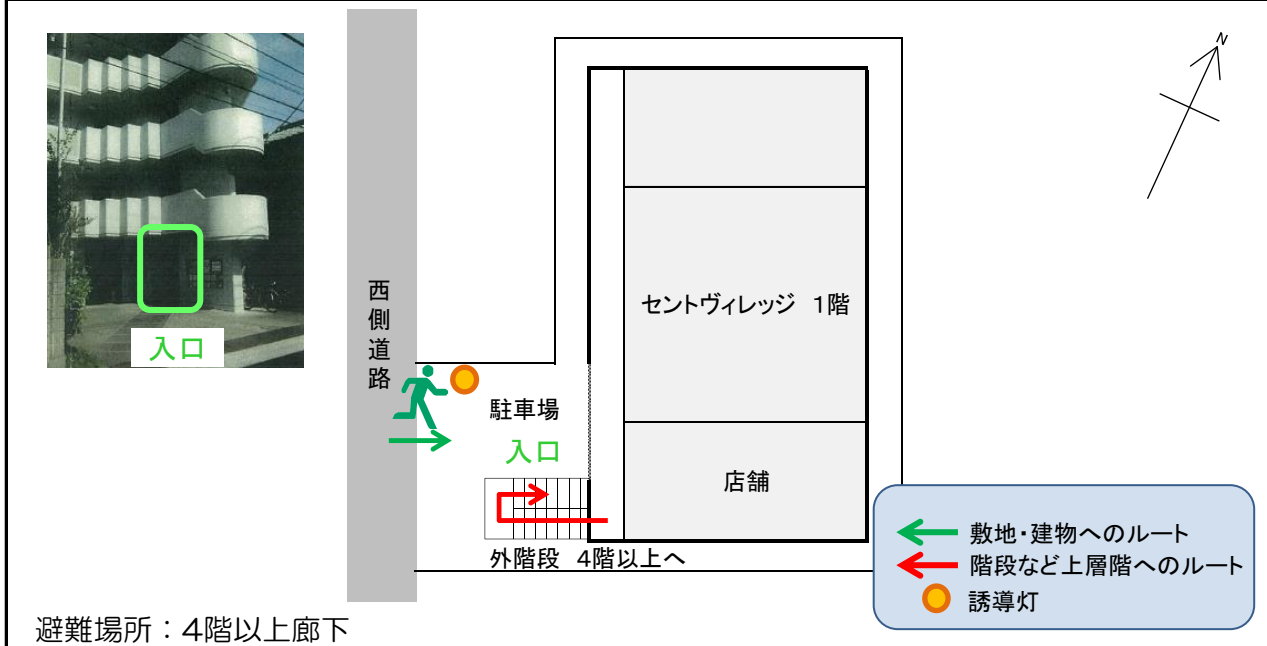
セントヴィレッジ

施設の概要			
所在地	高知市棧橋通1丁目11-13	施設種類	賃貸マンション
大 街	潮江	標 高	1.1m
小 学 校 区	潮江 小学校区	収容可能人数 (1人/m) ※	4階： 22人 : 人
避 難 場 所	4階以上廊下		5階： 22人 : 人
		6階： 24人 合計： 47人	
構造, 階層	鉄筋コンクリート造 7階建	訓練等実施時の 問い合わせ先	



設置している資機材		南海トラフ巨大地震で想定される揺れと津波	
設置場所	603号室	震度 6強	津波浸水予測：2~3m
ボート	1 トイレ処理剤 5		津波到達予測時間：40~60分
救命胴衣	4 アルミシート 47	施設側からの注意事項など	
ヘルメット	4 トイレレットペーパー 2		
ロープ	1		
簡易トイレ	1		
テント	1		

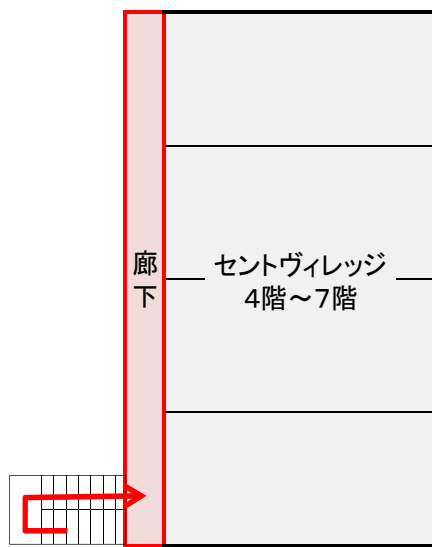
津波避難ビルへの進入方法, 避難する場所など



※各フロア面積を少数点以下端数処理で表記しているため、合計面積と合致しない場合があります。 令和2年3月 時点 高知市地域防災推進課作成

津波避難ビルへの進入方法, 避難する場所など

4階~7階



外階段



避難場所
階段など上層階へのルート



廊下