

# パル・ボナール

施設の概要			
所在地	高知市梅ノ辻9-7	施設種類	賃貸マンション
大 街	潮江	標 高	1.5m
小 学 校 区	潮江 小学校区	収容可能人数 (1人/m) ※	4階： 18人
避 難 場 所	4階廊下		：
		：	人
構造，階層	鉄筋コンクリート造 4階建	訓練等実施時の 問い合わせ先	合計： 18人



設置している資機材		南海トラフ巨大地震で想定される揺れと津波	
設置場所	3, 4階廊下	震度 6強	津波浸水予測： 2~3m
ボート	___ トイレ処理剤 2		津波到達予測時間：40~60分
施設側からの注意事項など			
救命胴衣	___ アルミシート 18	入居者とのトラブルがないようにお願いします。	
ヘルメット	___ トイレトペーパー 1		
ロープ	___ 資機材ボックス 2		
簡易トイレ	1		
テント	1		

## 津波避難ビルへの進入方法，避難する場所など

パル・ボナール 1階

東側道路

入口

駐車場

入口

← 敷地・建物へのルート

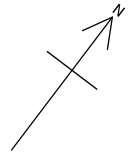
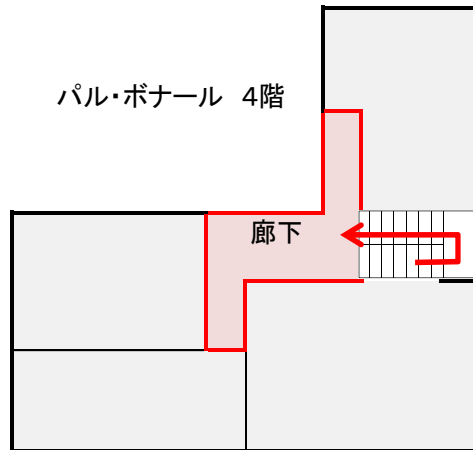
← 階段など上層階へのルート


避難場所：4階廊下


※各フロア面積を少数点以下端数処理で表記しているため、合計面積と合致しない場合があります。 令和2年3月 時点 高知市地域防災推進課作成

# 津波避難ビルへの進入方法, 避難する場所など

4階



 避難場所

 階段など上層階へのルート



廊下