


セントラルディーボ棧橋店（立体駐車場）

施設の概要			
所在地	高知市棧橋通4丁目16-6	施設種類	立体駐車場
大 街	潮江	標 高	1.0m
小 学 校 区	潮江 小学校区	収容可能人数	: 人 : 人
避 難 場 所	立体駐車場4階以上		: 人 : 人
構造, 階層	鉄骨造 5階建	(1人/m) ※	: 人 合計: 2,075人
訓練等実施時の問い合わせ先		セントラルグループ本部 総務課 088-871-3308	

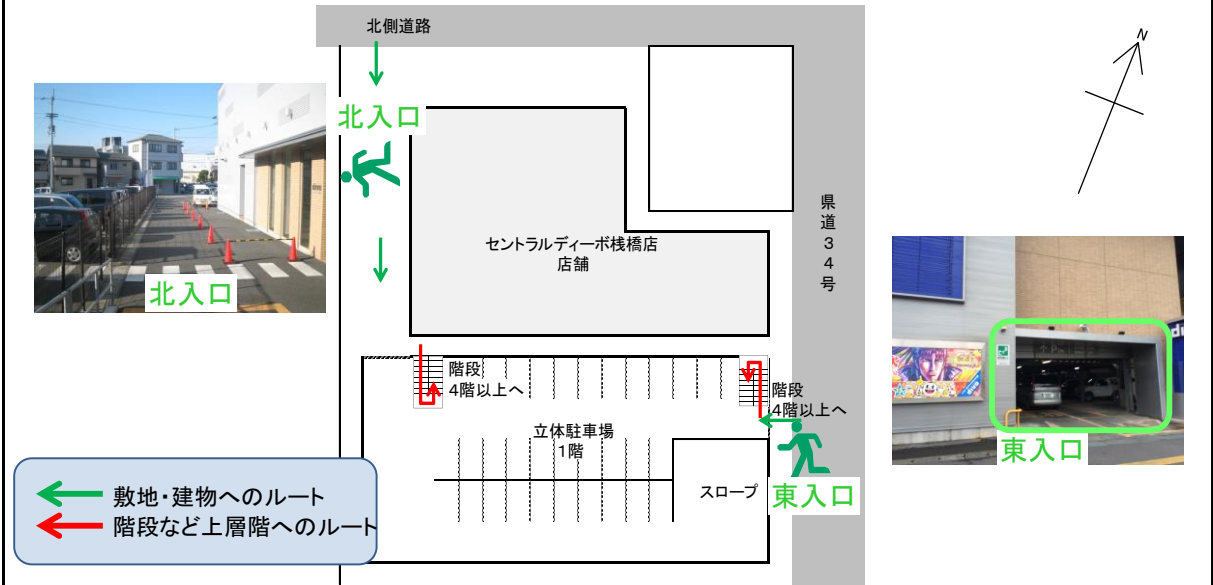




地図データは平成26年4月現在

設置している資機材				南海トラフ巨大地震で想定される揺れと津波	
設置場所	屋上保管庫			震度 6強	津波浸水予測: 3~5m
ボート	1	トイレ処理剤	187	津波到達予測時間 40~60分	
施設側からの注意事項など					
救命胴衣	4	アルミシート	2,075	有事の際、遊技しているお客様は玉箱管理よりも、避難最優先へのご協力とご理解を。	
ヘルメット	4	トイレレットペーパー	125		
ロープ	1	救助サイン用資機材	1		
簡易トイレ	10	飲料水	58		
テント	10	保管庫	4		

津波避難ビルへの進入方法、避難する場所など

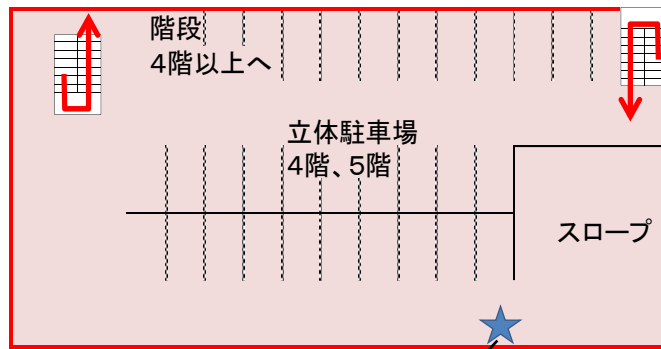


避難場所：立体駐車場4階以上

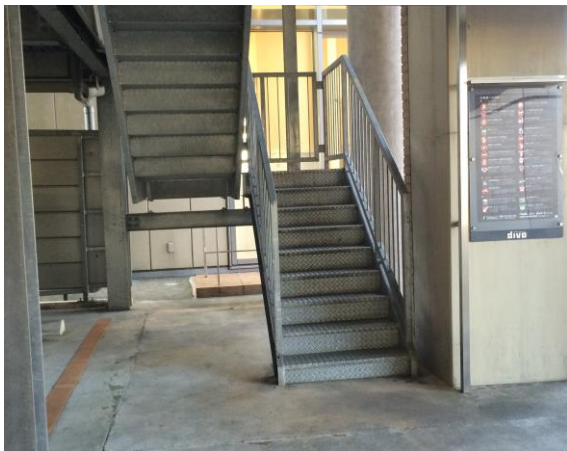
※各フロア面積を少数点以下端数処理で表記しているため、合計面積と合致しない場合があります。 令和2年3月 時点 高知市地域防災推進課作成

津波避難ビルへの進入方法、避難する場所など

4階、5階



- 避難場所
- 階段など上層階へのルート
- 資機材保管場所



階段



駐車場