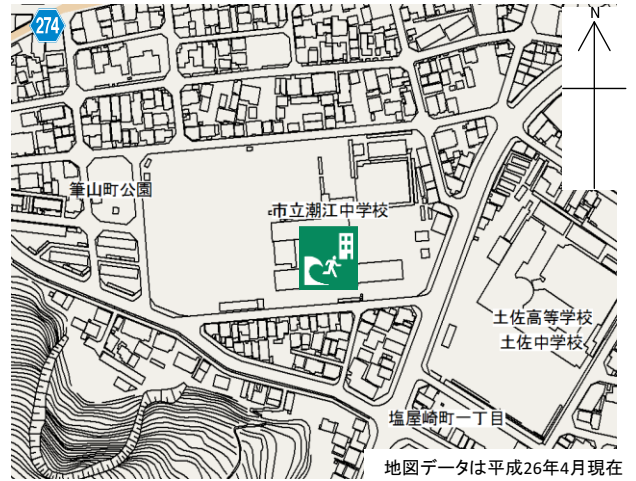


# 潮江中学校

## 施設の概要

所在地	高知市塩屋崎町1丁目2-20	施設種類	学校
大 街	潮江	標 高	1.5m
小 学 校 区	潮江 小学校区	収容可能人数	4階：1,066人 屋上：855人 合計：1,921人
避難場所	校舎4階及び屋上	(1人/m) ※	
構造, 階層	鉄筋コンクリート造 4階建	訓練等実施時の問い合わせ先	088-832-6636



## 設置している資機材

設置場所	北舎4階防災倉庫		
ボート	1	トイレ処理剤	150
救命胴衣	4	アルミシート	
ヘルメット	4		
ロープ	1		
簡易トイレ	20	飲料水	200
テント	20		

南海トラフ巨大地震で想定される揺れと津波

震度 6強	津波浸水予測：2~3m
	津波到達予測時間：40~60分

## 施設側からの注意事項など

職員室、事務室への入室は不可。

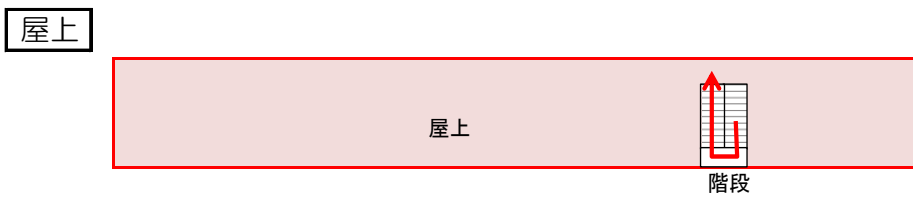
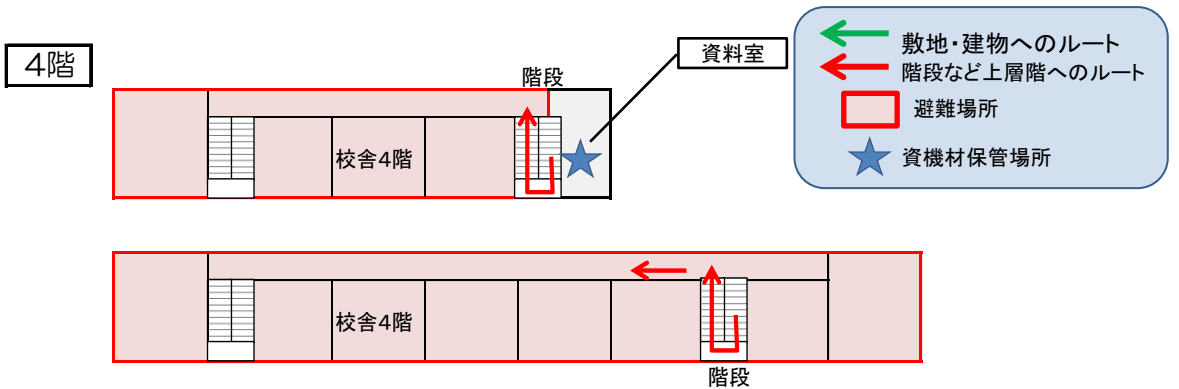
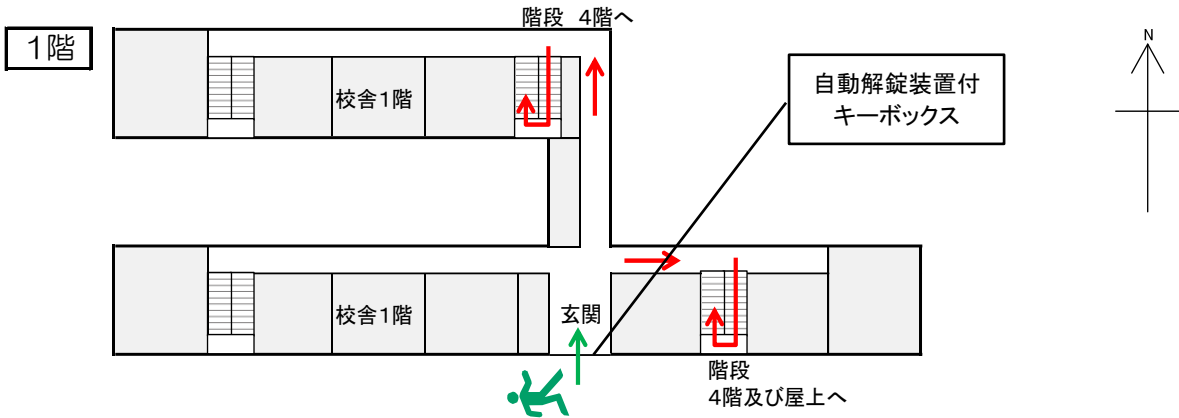
## 津波避難ビルへの進入方法、避難する場所など



※各フロア面積を少数点以下端数処理で表記しているため、合計面積と合致しない場合があります。

令和2年3月 時点 高知市地域防災推進課作成

津波避難ビルへの進入方法、避難する場所など



玄関



自動解錠装置付キーボックス



北舎・南舎間通路



屋上