

潮江高橋病院 北棟

施設の概要

所在地	高知市土居町9-18	施設種類	福祉・病院
大 街	潮江	標 高	2.2m
小 学 校 区	潮江東 小学校区	収容可能人数 (1人/m ²) ※	6階 : 73人 : 人
避 難 場 所	6階 : 職員食堂及び休憩室		: 人 : 人
構 造 , 階 層	鉄筋コンクリート造 (一部鉄骨造) 6階建	訓練等実施時の問 い 合 せ 先	088-833-2700



設置している資機材

設置場所	4階会議室4階手術室 (飲料水)	震度 6強	南海トラフ巨大地震で想定される揺れと津波 津波浸水予測 : 1~2m 津波到達予測時間 40~60分
ポート	1 トイレ処理剤	7	施設側からの注意事項など
救命胴衣	4 アルミシート	73	
ヘルメット	4 トイレレットペーパー	3	
ロープ	1 救助サイン用資機材	1	
簡易トイレ	1 飲料水	19	
テント	1		

津波避難ビルへの進入方法, 避難する場所など

通用口

潮江高橋病院 北棟 1階

入口

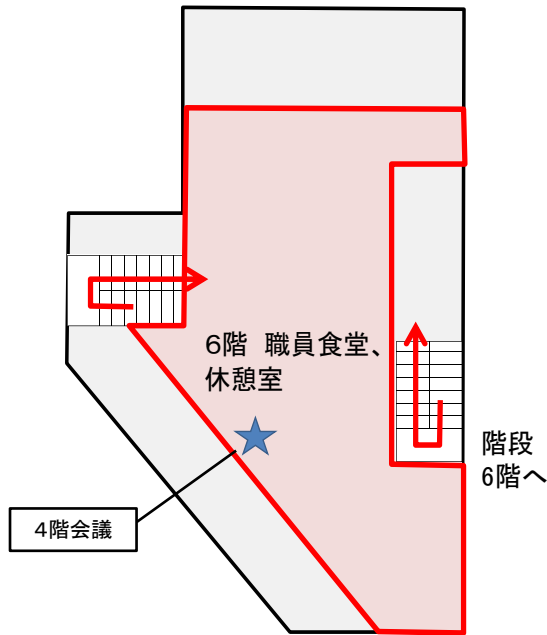
避難場所 : 6階職員食堂及び休憩室

← 敷地・建物へのルート
← 階段など上層階へのルート

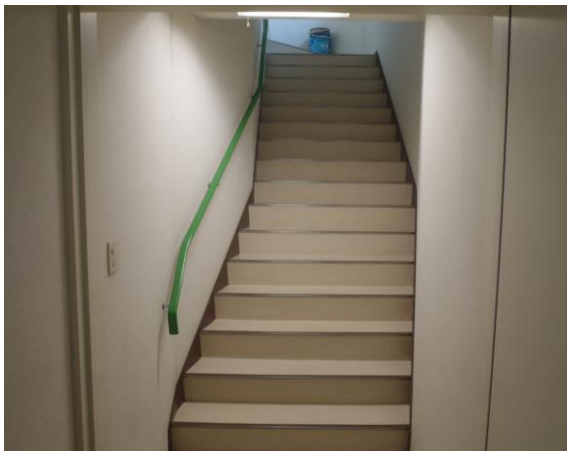
※各フロア面積を少数点以下端数処理で表記しているため、合計面積と合致しない場合があります。 令和2年3月 時点 高知市地域防災推進課作成

津波避難ビルへの進入方法、避難する場所など

6階



- 避難場所
- 階段など上層階へのルート
- 資機材保管場所



階段



職員食堂