

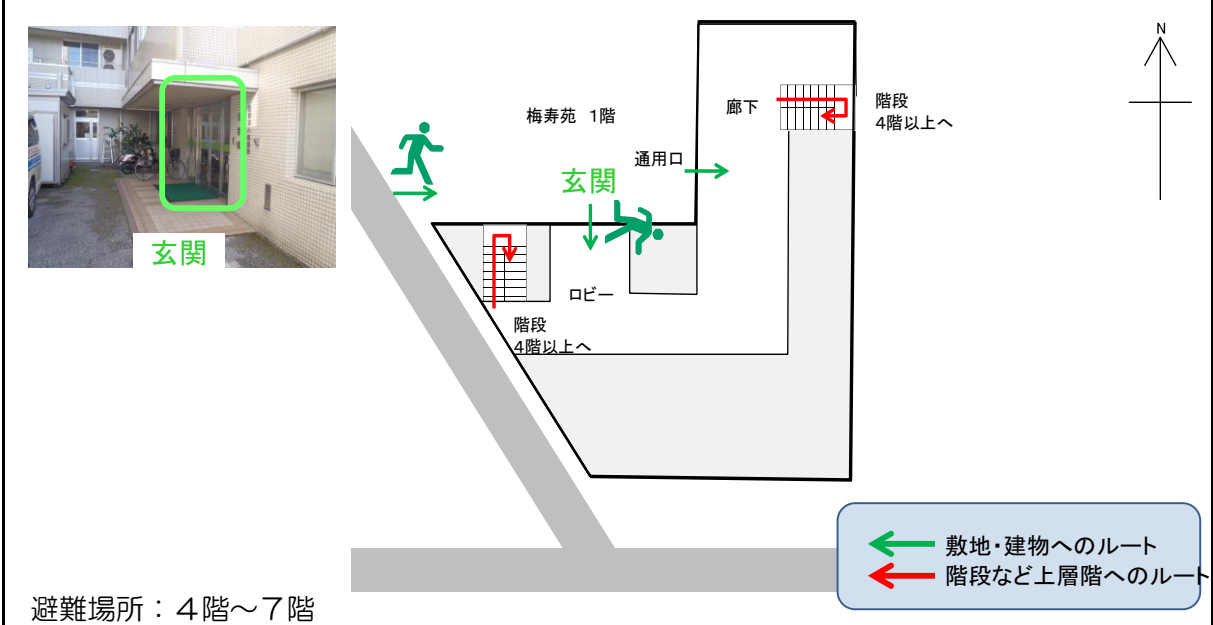
介護老人保健施設 梅壽苑

施設の概要			
所在地	高知市土居町9-18	施設種類	福祉・病院
大 街	潮江	標 高	1.4m
小 学 校 区	潮江東 小学校区	収容可能人数 (1人/m ²) ※	4階： 136人 7階： 231人
避 難 場 所	4階及び5階：廊下及びバルコニー 6階：廊下、バルコニー及び脱衣室 7階：廊下、会議室及び屋上		5階： 125人 : 人
	構造、階層	鉄筋コンクリート造 7階建	6階： 112人 合計： 604人
		訓練等実施時の問い合わせ先	088-833-2700



設置している資機材				南海トラフ巨大地震で想定される揺れと津波		
設置場所 6階院長室7階ロッカー室				震度 6強	津波浸水予測： 2~3m	
					津波到達予測時間 40~60分	
施設側からの注意事項など						
ボート	1	トイレ処理剤	55			
救命胴衣	4	アルミシート	604			
ヘルメット	4	トイレトーパー	37			
ロープ	1	救助サイン用資機材	1			
簡易トイレ	3					
テント	3					

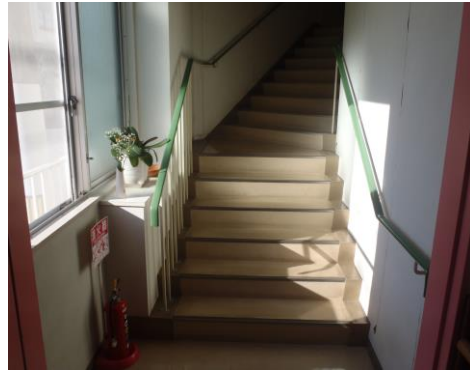
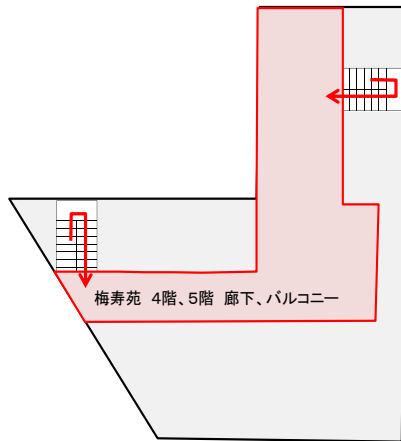
津波避難ビルへの進入方法、避難する場所など



※各フロア面積を少数点以下端数処理で表記しているため、合計面積と合致しない場合があります

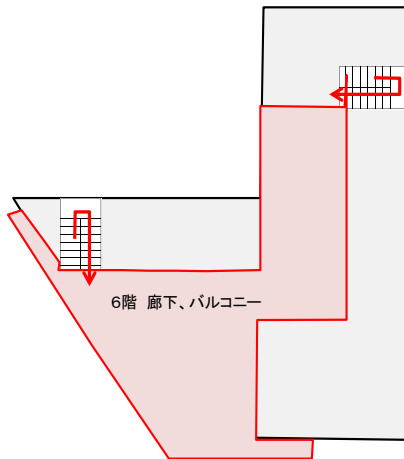
津波避難ビルへの進入方法, 避難する場所など

4,5階



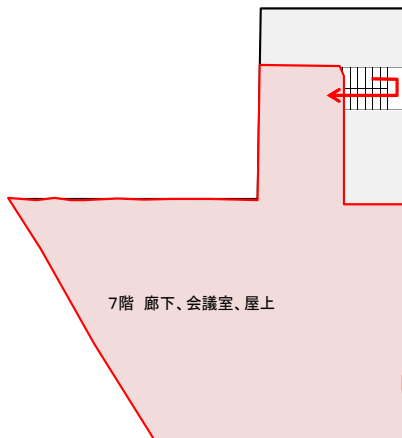
階段


6階





屋上

7階



 避難場所

 階段など上層階へのルート

 資機材保管場所