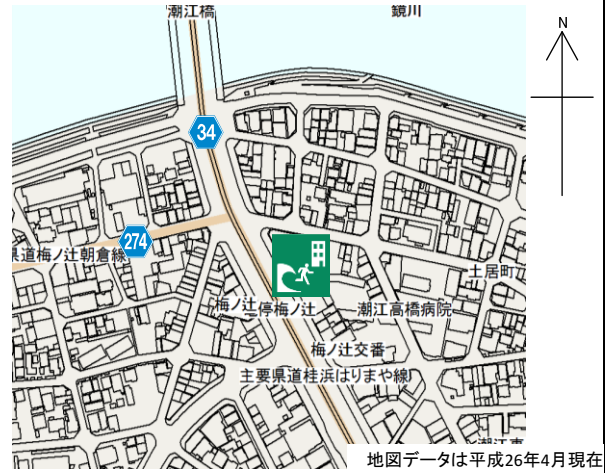


フィッシングハヤシ

施設の概要			
所在地	高知市梅ノ辻5-1	施設種類	店舗等
大 街	潮江	標 高	2.1m
小 学 校 区	潮江東 小学校区	収容可能人数 (1人/m ²) ※	4階： 212人 : 人
避 難 場 所	4階通路及び事務所、 5階通路及びバルコニー		5階： 294人 : 人
		合計： 506人	
構造, 階層	鉄筋コンクリート造 5階建	訓練等実施時の 問い合わせ先	088-831-8888



設置している資機材				南海トラフ巨大地震で想定される揺れと津波	
設置場所	5階作業場			震度	6強
津波浸水予測				1~2m	
津波到達予測時間				40~60分	
施設側からの注意事項など					
ポート	1	トイレ処理剤	46		
救命胴衣	4	アルミシート	506		
ヘルメット	4	トイレトペーパー	19		
ロープ	1				
簡易トイレ	3	飲料水	50		
テント	3				

津波避難ビルへの進入方法, 避難する場所など

通用口

店舗入口

南入口

夜間入口 (施錠)

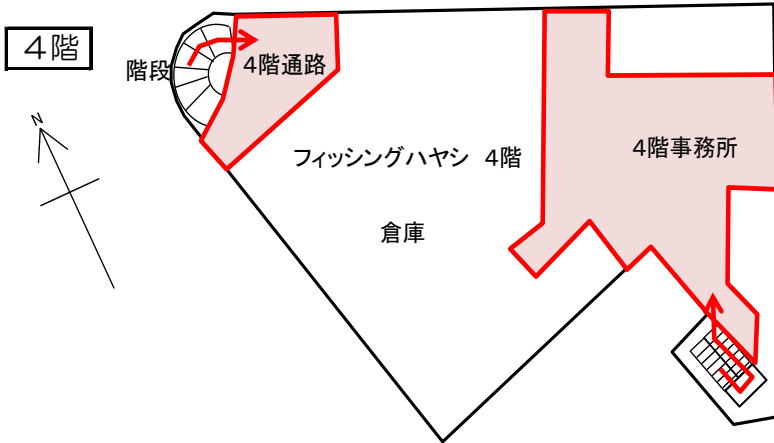
← 敷地・建物へのルート

← 階段など上層階へのルート

避難場所：4階通路及び事務所、5階通路及びバルコニー

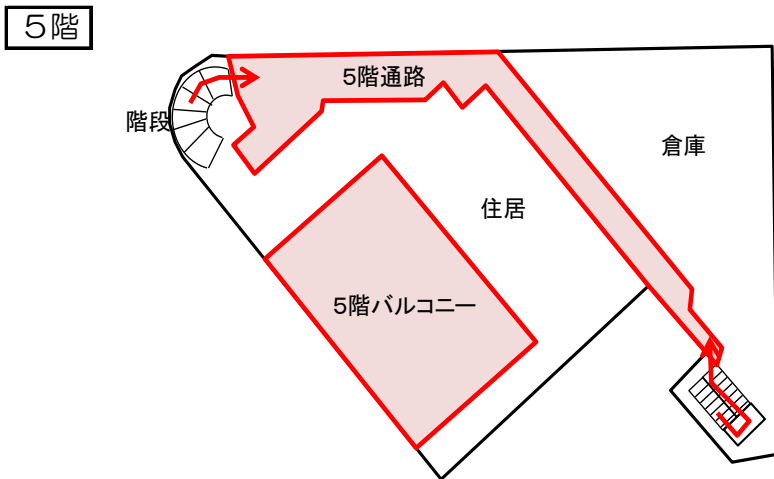
※各フロア面積を少数点以下端数処理で表記しているため、合計面積と合致しない場合があります。 令和2年3月 時点 高知市地域防災推進課作成

津波避難ビルへの進入方法、避難する場所など



外階段

店舗階段



外階段

外階段

- 避難場所
- ← 階段など上層階へのルート
- ★ 資機材保管場所

外階段

フィッシングハヤシ 5階



4階通路



4階事務所



5階通路



5階バルコニー