

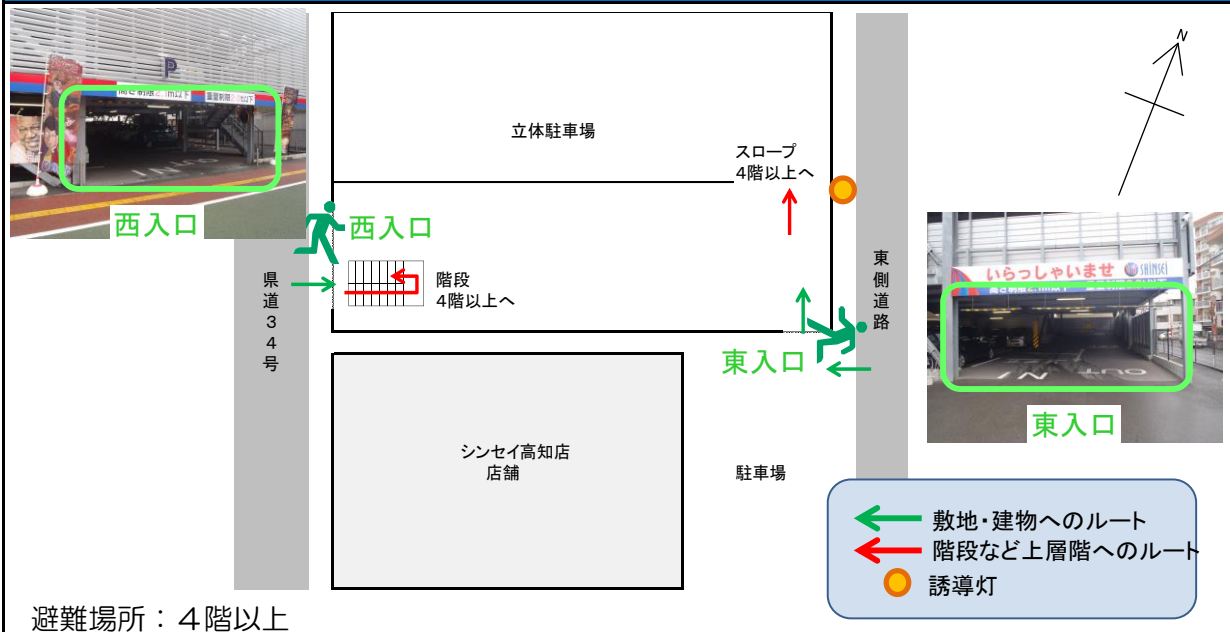
シンセイ高知店（立体駐車場）

施設の概要			
所在地	高知市棧橋通1丁目1-30	施設種類	立体駐車場
大 街	潮江	標 高	1.2m
小 学 校 区	潮江東 小学校区	収容可能人数 (1人/m) ※	4階： 1,417 人 : 人
避 難 場 所	4階以上		屋上： 1,417 人 : 人
		: 人 合計： 2,834 人	
構造，階層	鉄骨造 4階建	訓練等実施時の 問い合わせ先	088-831-4702



設置している資機材				南海トラフ巨大地震で想定される揺れと津波	
設置場所	立体駐車場屋上			震度	6強
ボート	1	トイレ処理剤	256	津波浸水予測	2~3m
救命胴衣	4	アルミシート	2,834	津波到達予測時間	40~60分
ヘルメット	4	トイレトーパー	103	施設側からの注意事項など	
ロープ	1				
簡易トイレ	14				
テント	14	保管庫	3		

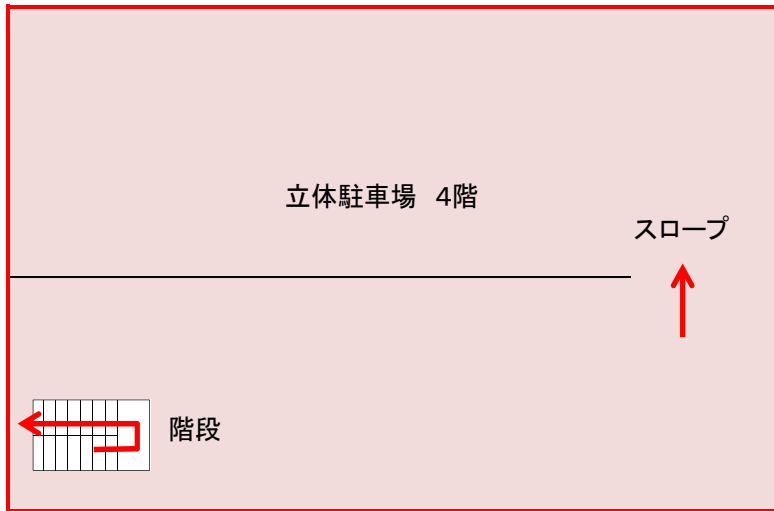
津波避難ビルへの進入方法，避難する場所など



※各フロア面積を少数点以下端数処理で表記しているため、合計面積と合致しない場合があります。

津波避難ビルへの進入方法、避難する場所など

4階、屋上

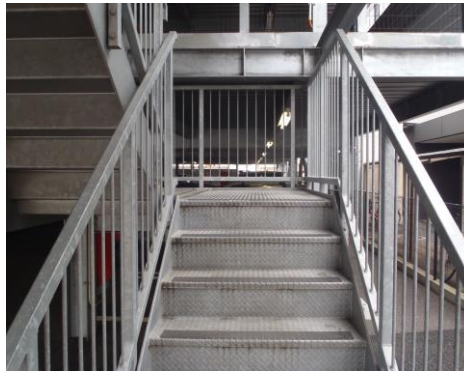


避難場所

階段など上層階へのルート



スロープ



階段



駐車場