

高知市青年センター

施設の概要

所在地	高知市棧橋通2丁目1-50	施設種類	集会所等
大 街	潮江	標 高	1.0m
小 学 校 区	潮江東 小学校区	収容可能人数 (1人/m ²) ※	4階： 584 人 : 人
避 難 場 所	4階以上 (4階あったかスペースを除く)		5階： 411 人 : 人
		6階： 648 人 合計： 1,645 人	
構造, 階層	鉄筋コンクリート造 7階建	訓練等実施時の 問い合わせ先	088-831-4931



設置している資機材

設置場所	5階東倉庫		
ボート	1	トイレ処理剤	150
救命胴衣	4	アルミシート	1,645
ヘルメット	4		
ロープ	1		
簡易トイレ	27	飲料水	100
テント	33		

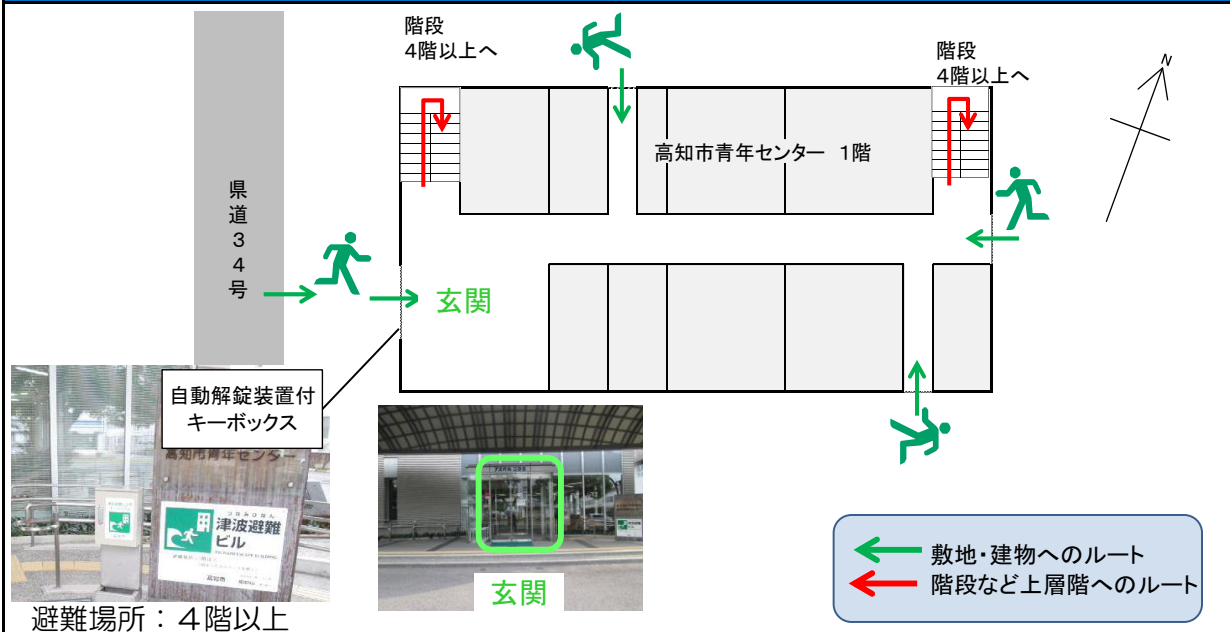
南海トラフ巨大地震で想定される揺れと津波

震度 6弱 津波浸水予測： 2~3m
津波到達予測時間： 40~60分

施設側からの注意事項など

当施設に避難しようと思われている方は、実際にご自身の目で確認をお勧めします。ぜひ来館した時にはお声掛けください。

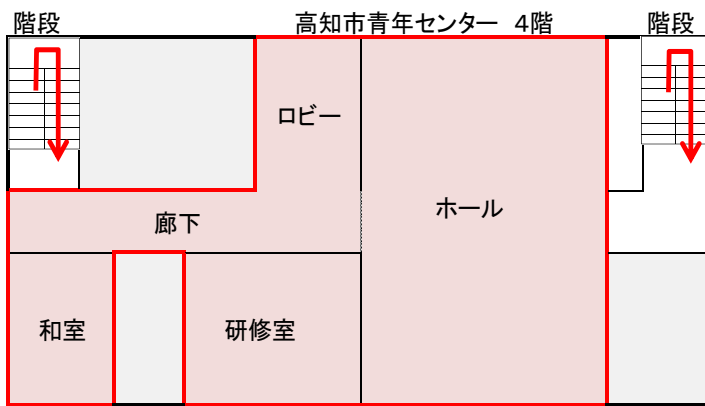
津波避難ビルへの進入方法, 避難する場所など



※各フロア面積を少数点以下端数処理で表記しているため、合計面積と合致しない場合があります。 令和2年3月 時点 高知市地域防災推進課作成

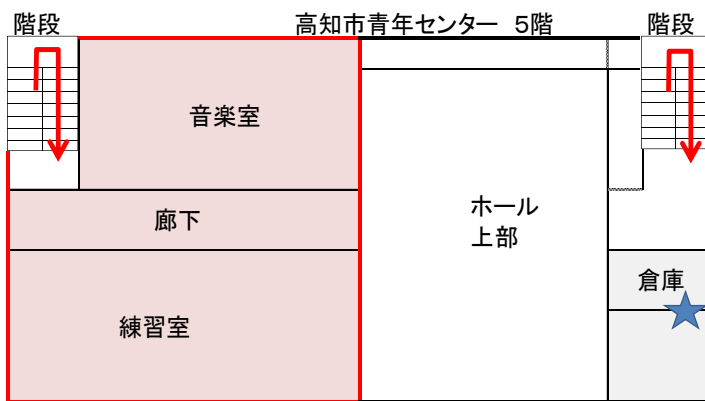
津波避難ビルへの進入方法、避難する場所など

4階



ホール

5階

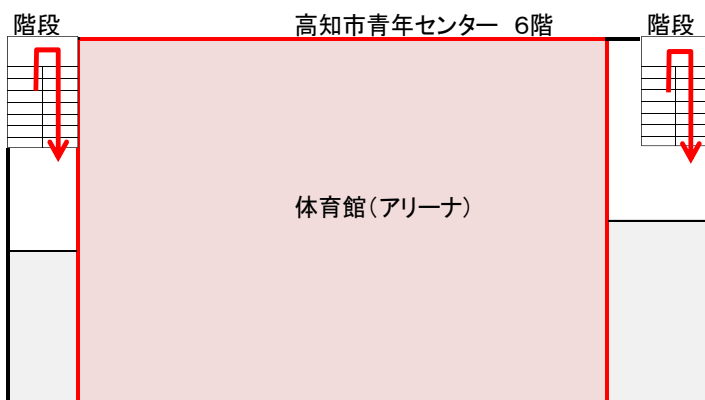


和室






練習室

6階



体育館 (アリーナ)

-  避難場所
-  階段など上層階へのルート
-  資機材保管場所