

土佐リハビリテーションカレッジ（講義棟）

施設の概要

所在地	高知市大津乙2500-2	施設種類	学校
大 街	大津	標 高	2.2m
小 学 校 区	大津 小学校区	収容可能人数	4階： 181人 屋上： 1,005人 合計： 1,187人
避難場所	屋上,4階廊下	(1人/㎡) ※	
構造, 階層	鉄筋コンクリート造 4階建	訓練等実施時の問い合わせ	088-866-6119



地図データは平成26年4月現在

設置している資機材

設置場所	屋上入口4階パイプスペース		
ボート	1	トイレ処理剤	107
救命胴衣	4	アルミシート	1,187
ヘルメット	4	トイレットペーパー	43
ロープ	1	救助サイン用資機材	1
簡易トイレ	6	飲料水	150
テント	6		

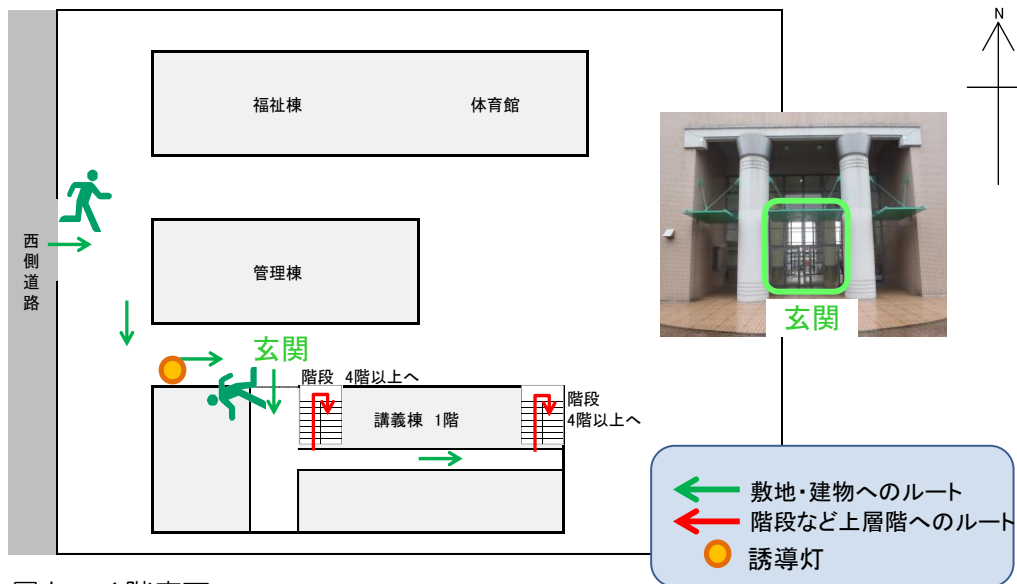
南海トラフ巨大地震で想定される揺れと津波

震度 7 津波浸水予測： 1~2m
津波到達予測時間 60分以上

施設側からの注意事項など

避難所としての設備機能は整っていません。

津波避難ビルへの進入方法, 避難する場所など

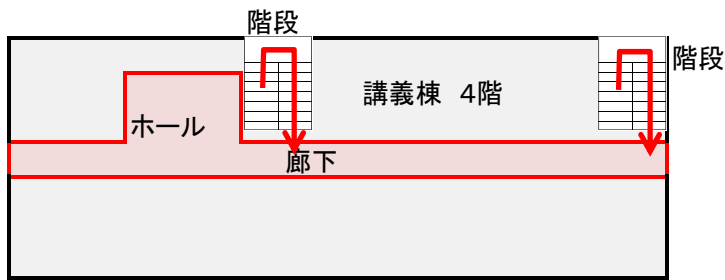


避難場所：屋上、4階廊下

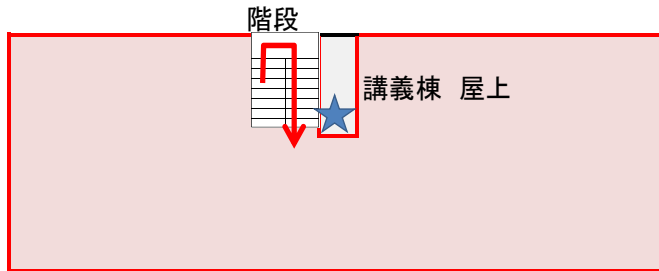
※各フロア面積を少数点以下端数処理で表記しているため、合計面積と合致しない場合があります。

津波避難ビルへの進入方法, 避難する場所など

4階



屋上



- 避難場所
- 階段など上層階へのルート
- 資機材保管場所



階段



屋上