

# イチゴいちえ

## 施設の概要

所在地	高知市介良乙3042-1	施設種類	福祉・病院
大 街	介良	標 高	1.6m
小 学 校 区	介良 小学校区	収容可能人数 (1人/m <sup>2</sup> ) ※	屋上4階 : 170人 : 人
避 難 場 所	3階屋上, 4階廊下及び談話室		: 人 : 人
構造, 階層	鉄筋コンクリート造 4階建	訓練等実施時の 問い合わせ先	088-878-4000



## 設置している資機材

設置場所	4階502談話室	震度 7	南海トラフ巨大地震で想定される揺れと津波 津波浸水予測 : 1~2m 津波到達予測時間 60分以上
ポート	1 トイレ処理剤	16	施設側からの注意事項など
救命胴衣	4 アルミシート	170	
ヘルメット	4 トイレレットペーパー	7	
ロープ	1 救助サイン用資機材	1	
簡易トイレ	1 飲料水	43	
テント	1		

## 津波避難ビルへの進入方法, 避難する場所など

玄関

県道243号

6時~21時

外階段

外階段

外階段

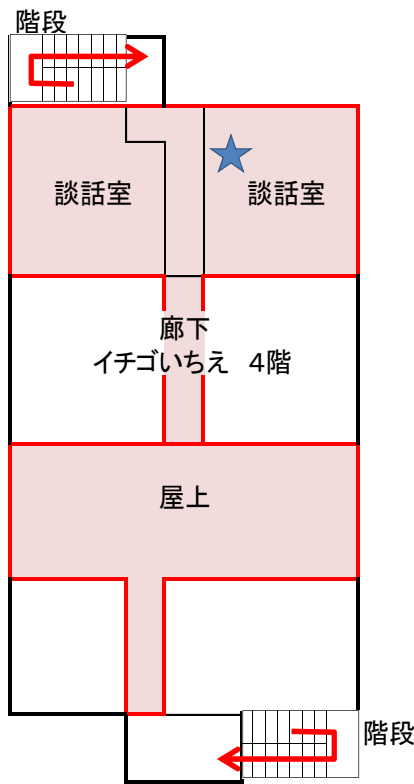
← 敷地・建物へのルート  
← 階段など上層階へのルート  
● 誘導灯




避難場所：3階屋上、4階廊下及び談話室

※各フロア面積を少数点以下端数処理で表記しているため、合計面積と合致しない場合があります。 令和2年3月 時点 高知市地域防災推進課作成

# 津波避難ビルへの進入方法、避難する場所など

4階・屋上



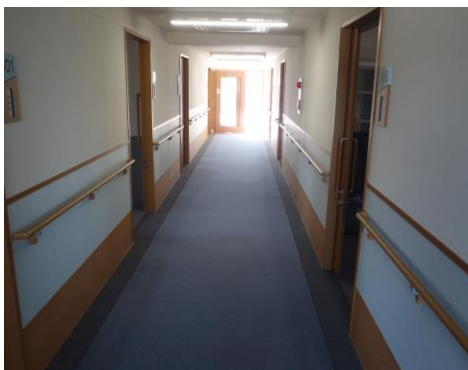
-  避難場所
-  階段など上層階へのルート
-  資機材保管場所



屋内階段



屋上



廊下



談話室