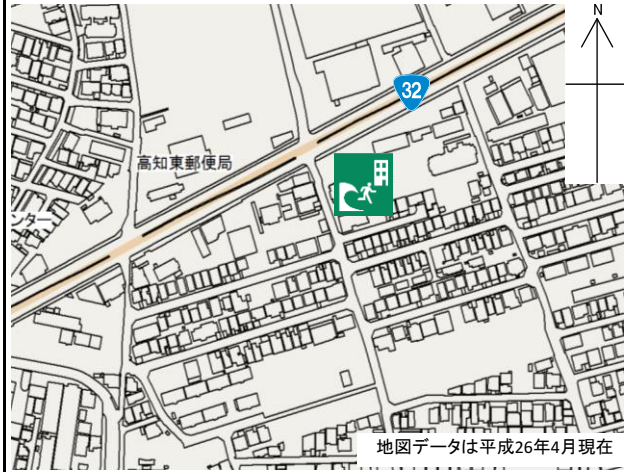


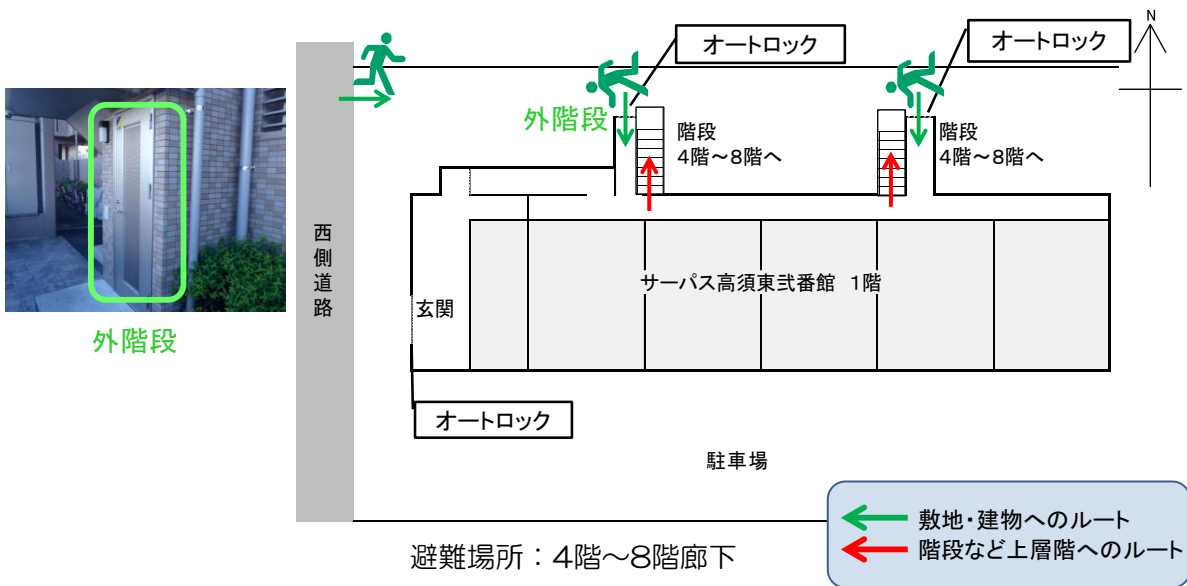
サーパス高須東貳番館

| 施設の概要 | | | |
|---------|----------------|--------------------|------------------|
| 所在地 | 高知市介良乙1028-1 | 施設種類 | 分譲マンション |
| 大 街 | 介良 | 標 高 | 1.2m |
| 小 学 校 区 | 介良 小学校区 | 収容可能人数 (1人/㎡) ※ | 4階： 44人 7階： 44人 |
| 避 難 場 所 | 4階から8階までの廊下 | | 5階： 44人 8階： 44人 |
| 構造, 階層 | 鉄筋コンクリート造 10階建 | 訓練等実施時の 問い合わせ先 | 6階： 44人 合計： 220人 |



| 設置している資機材 | | | | 南海トラフ巨大地震で想定される揺れと津波 | |
|--------------|---------------|-----------|-----|----------------------|--------------------------------|
| 設置場所 | 10階階段踊り場 保管庫内 | | | 震度 7 | 津波浸水予測： 2~3m 津波到達予測時間 60分以上 |
| 施設側からの注意事項など | | | | | |
| ボート | 1 | トイレ処理剤 | 20 | | |
| 救命胴衣 | 4 | アルミシート | 220 | | |
| ヘルメット | 4 | トイレトーパー | 8 | | |
| ロープ | 1 | 救助サイン用資機材 | 1 | | |
| 簡易トイレ | 1 | | | | |
| テント | 1 | 保管庫 | 1 | | |

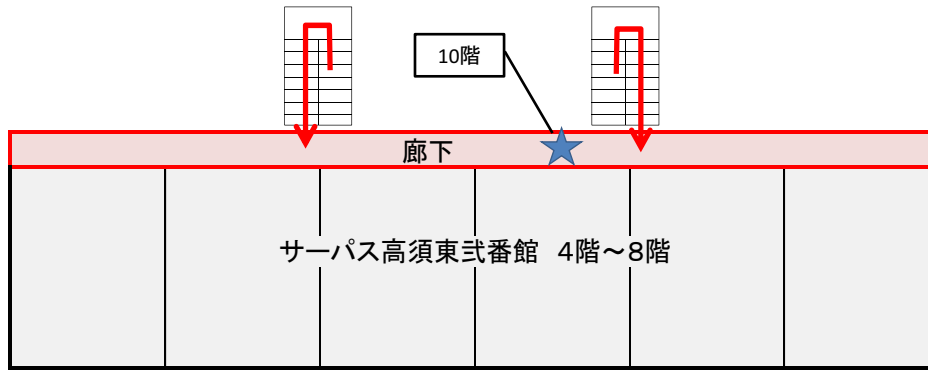
津波避難ビルへの進入方法, 避難する場所など






※各フロア面積を少数点以下端数処理で表記しているため、合計面積と合致しない場合があります。

津波避難ビルへの進入方法, 避難する場所など

4階~8階



-  避難場所
-  階段など上層階へのルート
-  資機材保管場所



階段



廊下