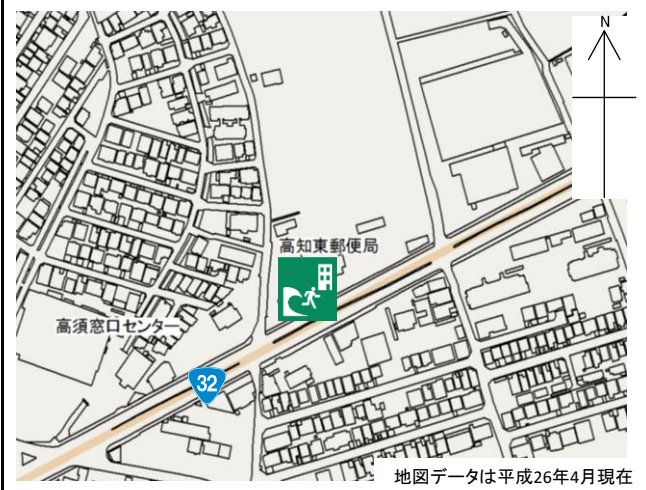


# 高知東郵便局

## 施設の概要

所在地	高知市介良乙952-1	施設種類	店舗等	
大 街	介良	標 高	1.4m	
小 学 校 区	介良 小学校区	収容可能人数 (1人/m) <sup>※</sup>	3階： 153 人	： 人
避 難 場 所	屋上駐車場，事務所棟3階食堂		屋上： 1,972 人	： 人
		合計： 2,126 人		
構造，階層	鉄筋コンクリート造 3階建	訓練等実施時の 問い合わせ先	高知東郵便局 総務部 088-878-4854	



## 設置している資機材

設置場所	1階倉庫、2階EPS、3階EPS、3階エレベータ機械室		
ボート	1	トイレ処理剤	192
救命胴衣	4	アルミシート	2,126
ヘルメット	4	トイレ用ペーパー	77
ロープ	1	救助サイン用資機材	1
簡易トイレ	11		
テント	11		

## 南海トラフ巨大地震で想定される揺れと津波

震度	7	津波浸水予測： 1~2m
		津波到達予測時間： 60分以上

## 施設側からの注意事項など

1階、2階フロアは立ち入らないようお願いします。

## 津波避難ビルへの進入方法，避難する場所など

入口

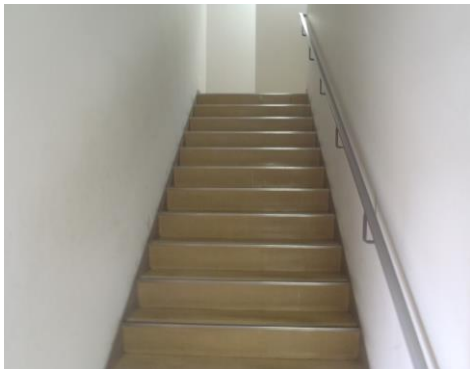
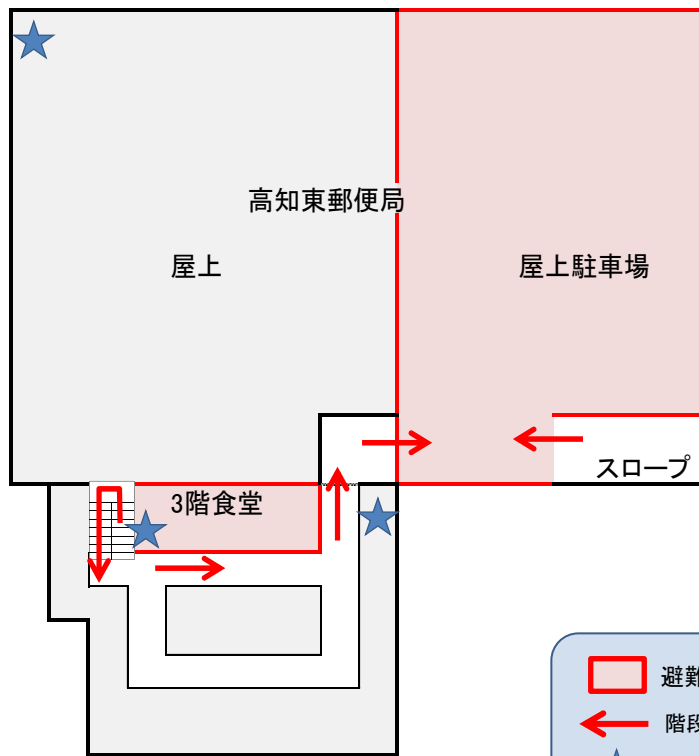
スロープ

避難場所：屋上駐車場、事務所棟3階食堂

※各フロア面積を少数点以下端数処理で表記しているため、合計面積と合致しない場合があります。 令和2年3月 時点 高知市地域防災推進課作成

# 津波避難ビルへの進入方法, 避難する場所など

屋上・3階



階段



食堂



屋上駐車場