

サーパス高須第3

施設の概要

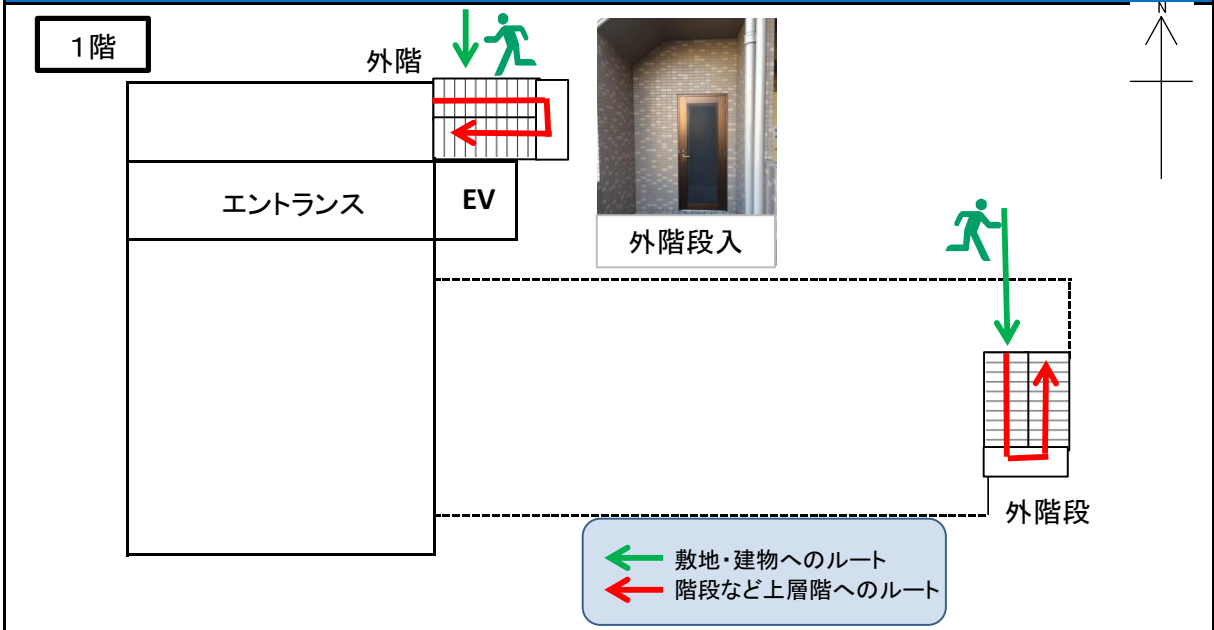
所在地	高知高須1丁目8-15	施設種類	分譲マンション
大 街	高須	標 高	0.9m
小 学 校 区	高須 小学校区	収容可能人数 (1人/m ²) ※	南棟：4階～9階各29人 東棟：4階～7階各69人
避 難 場 所	南棟：4階から9階までの廊下 東棟：4階から7階までの廊下		合計： 450 人
構造, 階層	南棟：鉄骨鉄筋コンクリート造東棟：鉄筋コンクリート造 南棟：12階建東棟：7階建		
訓練等実施時の問い合わせ先			



設置している資機材

設置場所	4～11階エレベーターホール資機材ボックス			南海トラフ巨大地震で想定される揺れと津波
ボート	—	トイレ処理剤	41	震度 7 津波浸水予測：2～3m 津波到達予測時間 40～60分
救命胴衣	—	アルミシート	450	
ヘルメット	—	トイレトーパー	17	施設側からの注意事項など
ロープ	—	資機材ボックス	8	
簡易トイレ	2	救助サイン用資機材	1	
テント	2			

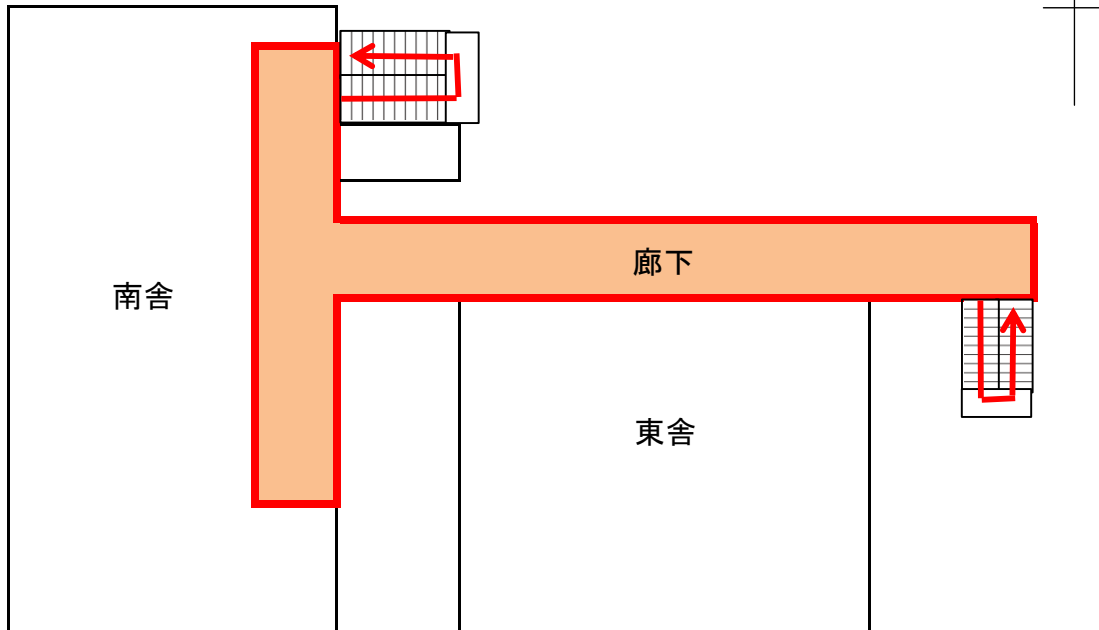
津波避難ビルへの進入方法, 避難する場所など



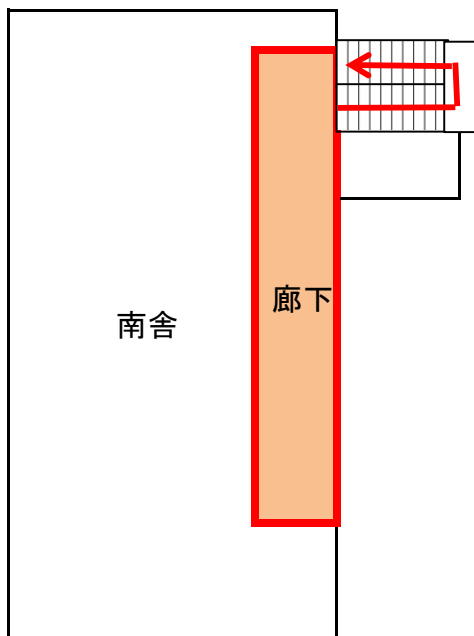
※各フロア面積を少数点以下端数処理で表記しているため、合計面積と合致しない場合があります
令和2年3月 時点 高知市地域防災推進課作成



津波避難ビルへの進入方法、避難する場所など

4階～7階



8階～9階



-  避難場所
-  階段など上層階へのルート