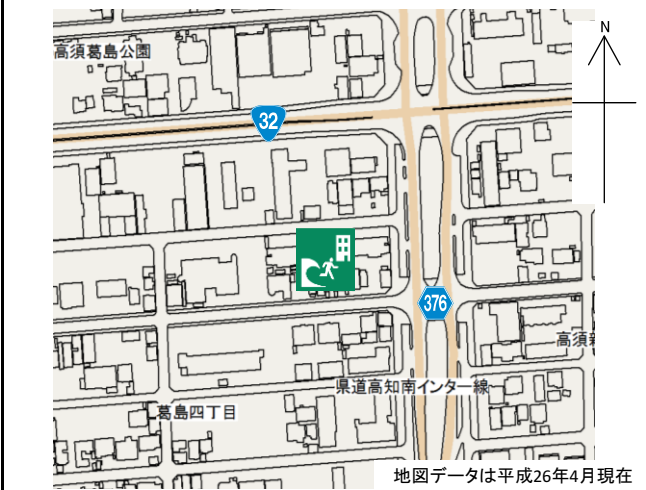


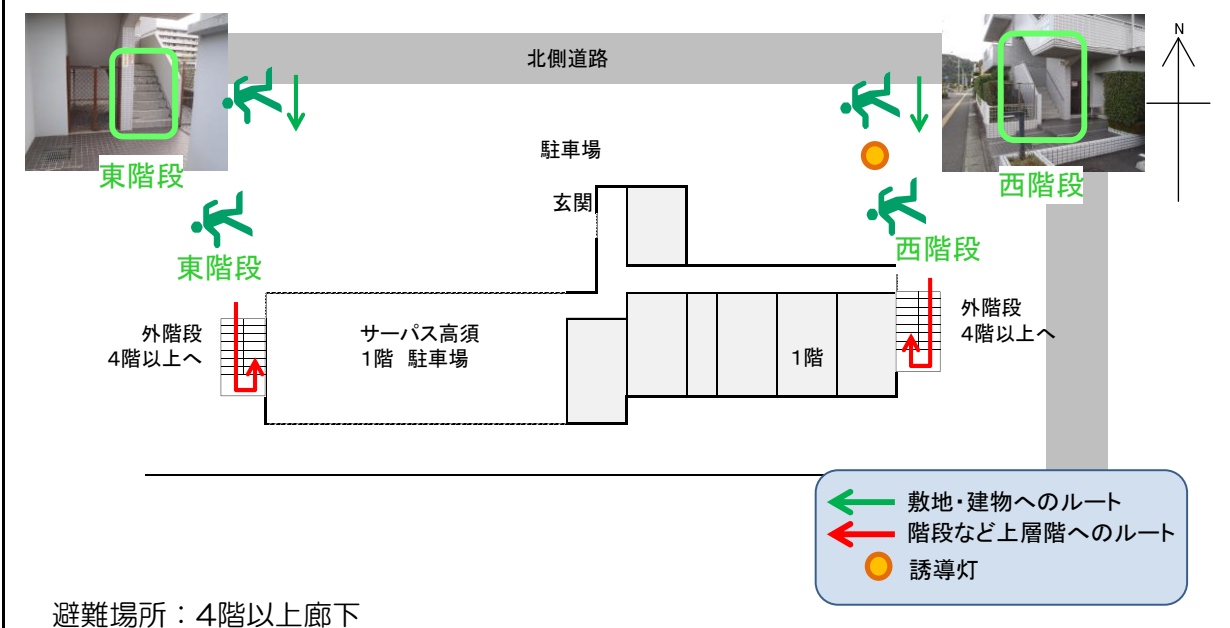
サーパス高須

施設の概要			
所在地	高知市葛島4丁目3-14	施設種類	分譲マンション
大 街	高須	標 高	0.6m
小 学 校 区	高須 小学校区	収容可能人数 (1人/㎡) ※	4階： 85人 7階： 85人
避 難 場 所	4階以上廊下		5階： 85人 8階： 51人
		6階： 85人 合計： 392人	
構造, 階層	鉄筋コンクリート造 8階建	訓練等実施時の 問い合わせ先	



設置している資機材				南海トラフ巨大地震で想定される揺れと津波	
設置場所	屋上入口階段室			震度 7	津波浸水予測： 2~3m
ボート	1	トイレ処理剤	36		津波到達予測時間： 30~40分
救命胴衣	4	アルミシート	392	施設側からの注意事項など	
ヘルメット	4	トイレ用ペーパー	15	マナーの遵守、一時避難場所であることの理解	
ロープ	1	救助サイン用資機材	1		
簡易トイレ	2				
テント	2				

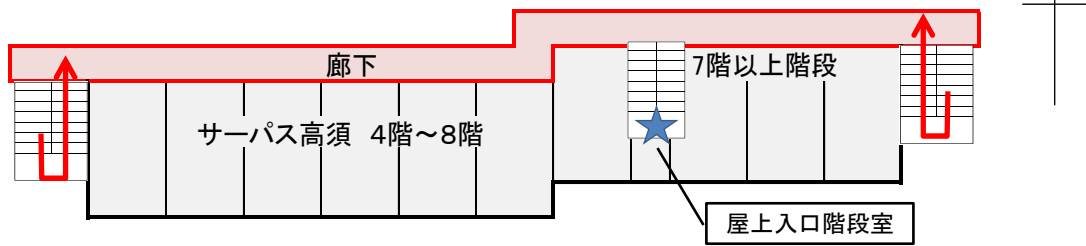
津波避難ビルへの進入方法, 避難する場所など



※各フロア面積を少数点以下端数処理で表記しているため、合計面積と合致しない場合があります。

津波避難ビルへの進入方法, 避難する場所など

4階~8階



- 避難場所
- 階段など上層階へのルート
- 資機材保管場所



階段



廊下