

## サーパス高須中央

## 施設の概要

所在地	高知市高須1丁目16-2	施設種類	分譲マンション
大 街	高須	標 高	0.6m
小 学 校 区	高須 小学校区	収容可能人数 (1人/m <sup>2</sup> ) ※	4階 : 50人 : 人
避 難 場 所	4階から6階の廊下		5階 : 50人 : 人
			6階 : 50人 合計 : 150人
構造, 階層	鉄筋コンクリート造 10階建	訓練等実施時の 問い合わせ先	

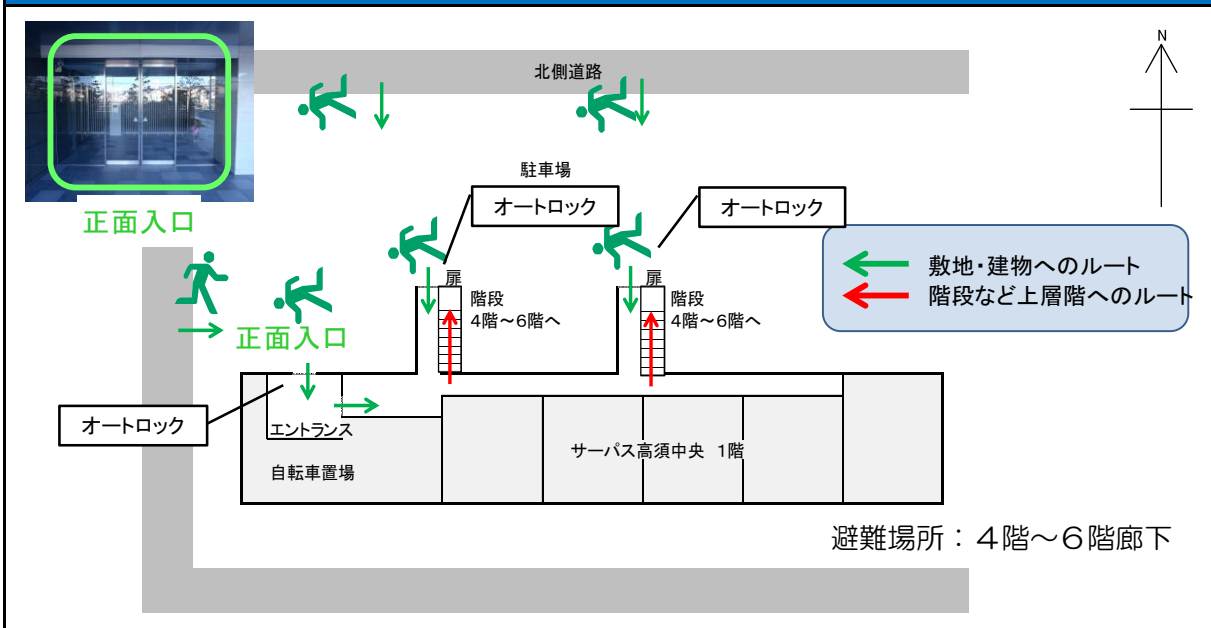


## 設置している資機材

南海トラフ巨大地震で想定される揺れと津波

設置場所	8階屋上保管庫		震度	7	津波浸水予測 : 2~3m
ボート	1	トイレ処理剤	14	津波到達予測時間 40~60分	
救命胴衣	4	アルミシート	150	施設側からの注意事項など	
ヘルメット	4	トイレレットペーパー	6		
ロープ	1	救助サイン用資機材	1		
簡易トイレ	1				
テント	1	保管庫	1		

## 津波避難ビルへの進入方法, 避難する場所など

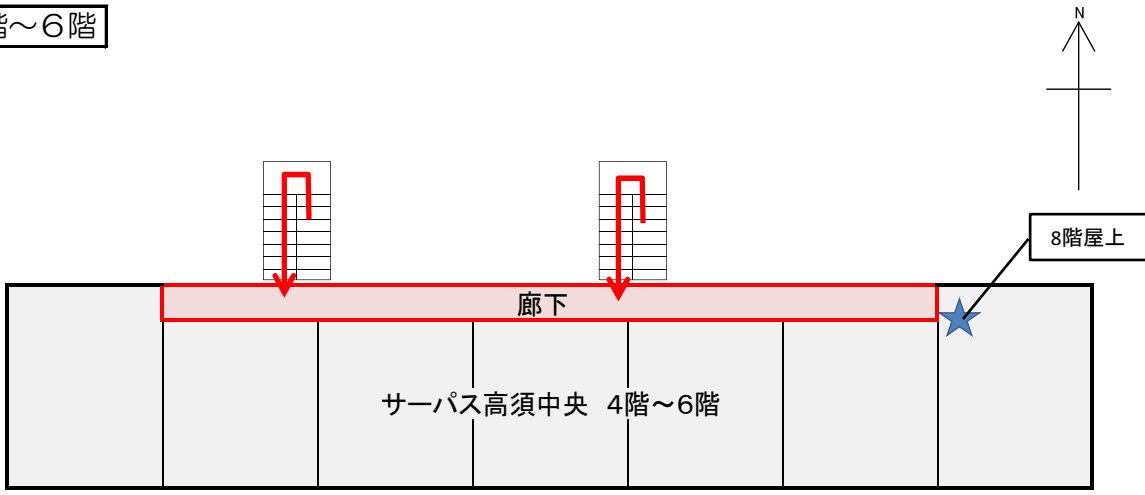





※各フロア面積を少数点以下端数処理で表記しているため、合計面積と合致しない場合があります。

令和2年3月 時点 高知市地域防災推進課作成

# 津波避難ビルへの進入方法、避難する場所など

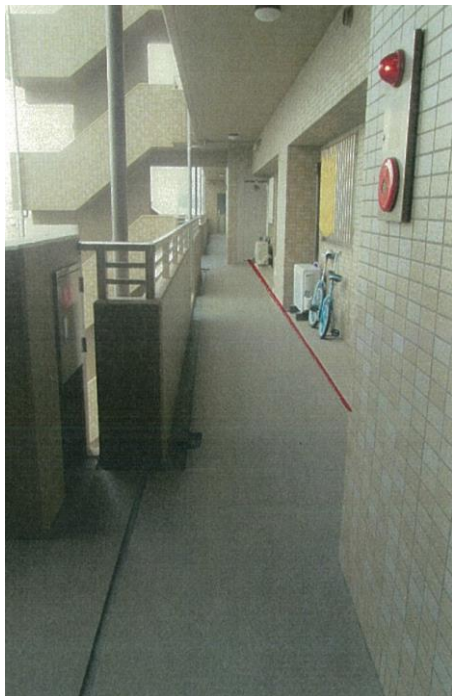
4階～6階



-  避難場所
-  階段など上層階へのルート
-  資機材保管場所



階段



廊下