

百万石ビル

施設の概要

所在地	高知市高須1丁目18-8	施設種類	賃貸マンション
大 街	高須	標 高	0.6m
小 学 校 区	高須 小学校区	収容可能人数	5階屋上 : 54人 : 人
避難場所	5階廊下及び屋上	(1人/m) ※	: 人 : 人
			: 人 合計 : 54人
構造, 階層	鉄骨造 5階建	訓練等実施時の 問い合わせ先	



設置している資機材

設置場所	屋上入口スペース		
ボート	1	トイレ処理剤	5
救命胴衣	4	アルミシート	54
ヘルメット	4	トイレットペーパー	2
ロープ	1	救助サイン用資機材	1
簡易トイレ	1		
テント	1		

南海トラフ巨大地震で想定される揺れと津波

震度 7

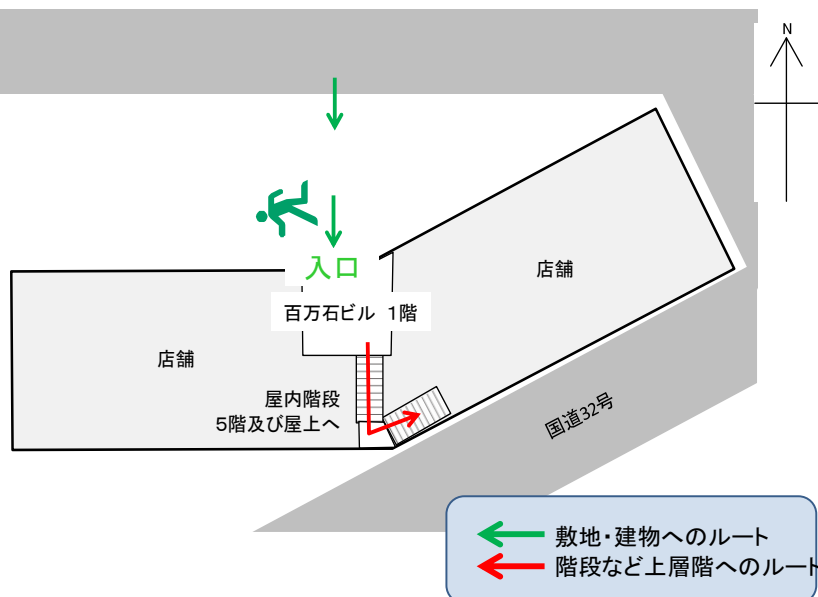
津波浸水予測 : 2~3m

津波到達予測時間 : 40~60分

施設側からの注意事項など

5階、屋上を使用してください

津波避難ビルへの進入方法, 避難する場所など



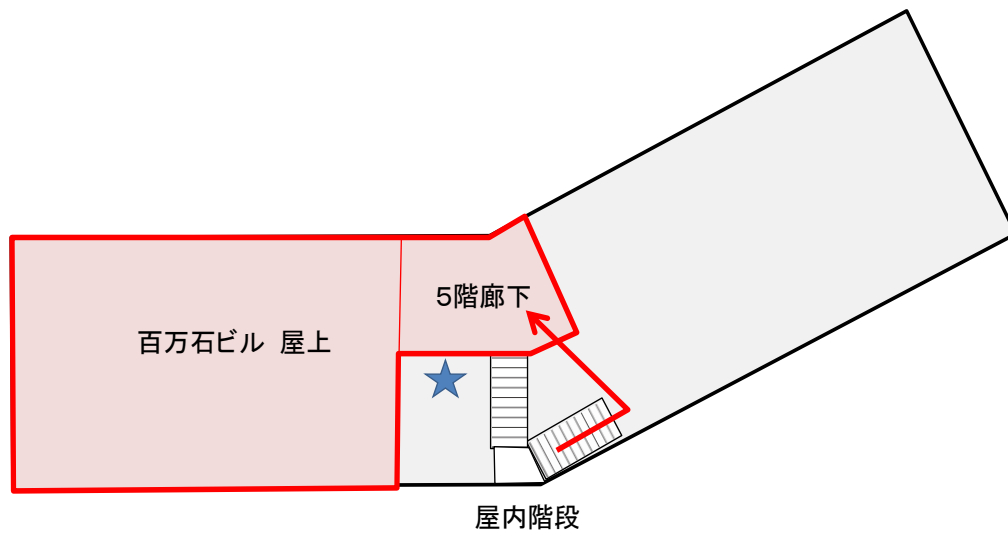
避難場所 : 5階廊下及び屋上




※各フロア面積を少数点以下端数処理で表記しているため、合計面積と合致しない場合があります。

令和2年3月 時点 高知市地域防災推進課作成

津波避難ビルへの進入方法、避難する場所など

5階及び屋上



-  避難場所
-  階段など上層階へのルート
-  資機材保管場所



屋上