

アムールハイツ高須

施設の概要			
所在地	高知市高須1丁目4-6	施設種類	賃貸マンション
大 街	高須	標 高	0.7m
小 学 校 区	高須 小学校区	収容可能人数	4階 : 35人 : 人
避 難 場 所	4階廊下		: 人 : 人
		(1人/㎡) ※	: 人 合計 : 35人
構造, 階層	鉄骨造 4階建	訓練等実施時の 問い合わせ先	



設置している資機材				南海トラフ巨大地震で想定される揺れと津波	
設置場所	3、4階廊下 (資機材ボックス)			震度 7	津波浸水予測 : 2~3m 津波到達予測時間 30~40分
施設側からの注意事項など					
ボート	—	トイレ処理剤	4		
救命胴衣	—	アルミシート	35		
ヘルメット	—	トイレ用ペーパー	2		
ロープ	—	資機材ボックス	2		
簡易トイレ	1	救助サイン用資機材	1		
テント	1				

津波避難ビルへの進入方法, 避難する場所など

入口

国道195号

とさでん交通

入口

アムールハイツ
1階駐車場

階段
4階へ

← 敷地・建物へのルート

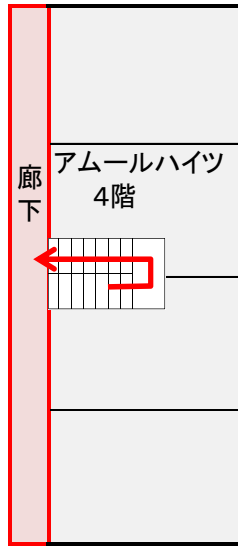
← 階段など上層階へのルート


避難場所 : 4階廊下


※各フロア面積を少数点以下端数処理で表記しているため、合計面積と合致しない場合があります。 令和2年3月 時点 高知市地域防災推進課作成

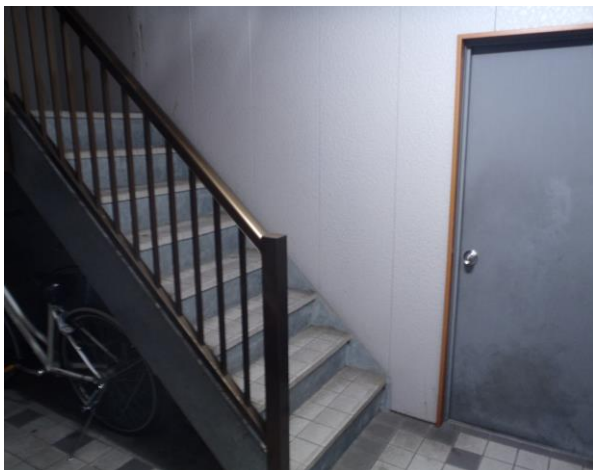
津波避難ビルへの進入方法, 避難する場所など

4階



 避難場所

 階段など上層階へのルート



階段



廊下