

ロイヤルガーデン

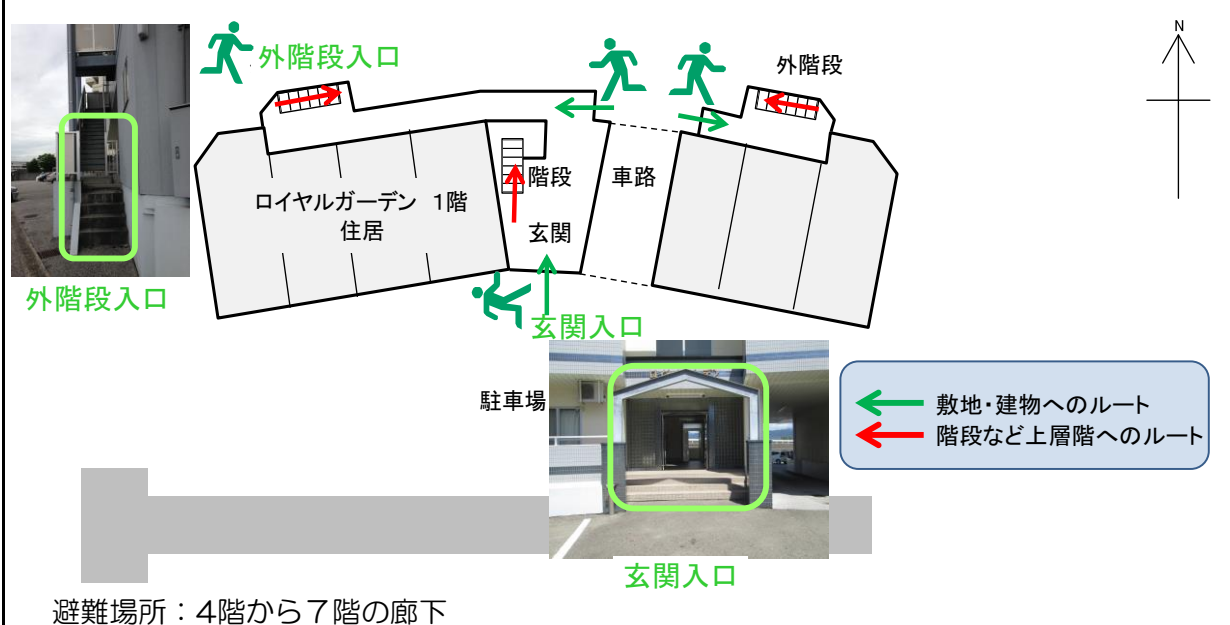
施設の概要			
所在地	高知市葛島1丁目6-8	施設種類	賃貸マンション
大 街	高須	標 高	1.0m
小 学 校 区	高須 小学校区	収容可能人数 (1人/m) ※	4階： 65人 7階： 65人
避 難 場 所	4階～7階廊下		5階： 65人 : 人
構造, 階層	鉄骨造 8階建	訓練等実施時の 問い合わせ先	6階： 65人 合計： 261人



地図データは平成26年4月現在

設置している資機材				南海トラフ巨大地震で想定される揺れと津波	
設置場所	最上階階段踊り場			震度 6強	津波浸水予測： 2~3m
ボート	1	トイレ処理剤	24	津波到達予測時間： 20~30分	
救命胴衣	4	アルミシート	261	施設側からの注意事項など	
ヘルメット	4	トレット [®] -パ-	10		
ロープ	1	救助サイン用資機材	1		
簡易トイレ	1				
テント	1	保管庫	1		

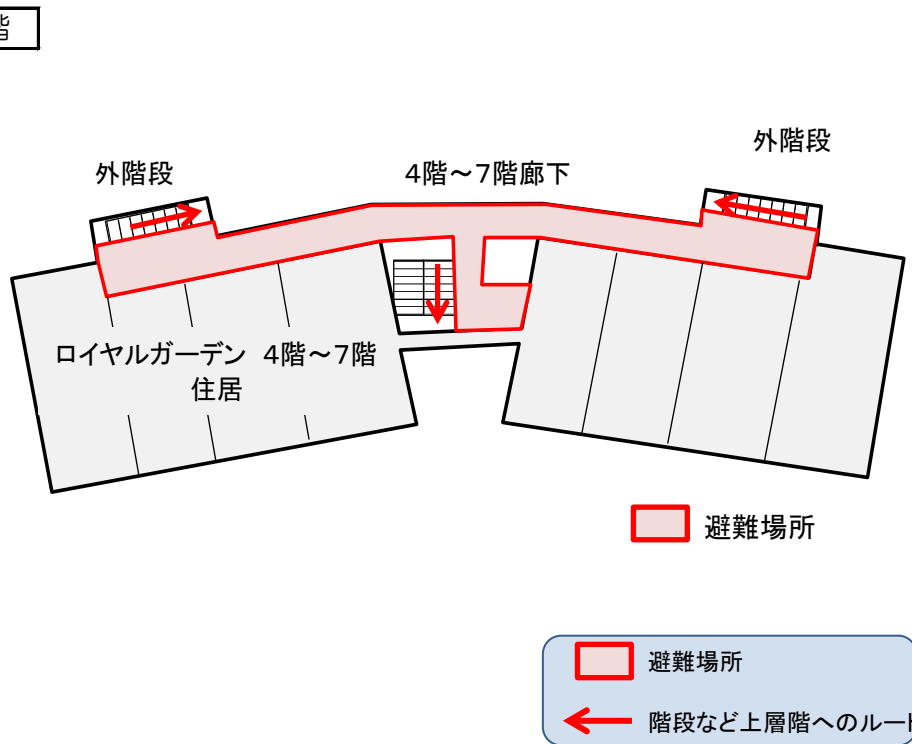
津波避難ビルへの進入方法, 避難する場所など



※各フロア面積を少数点以下端数処理で表記しているため、合計面積と合致しない場合があります。

津波避難ビルへの進入方法、避難する場所など

4階～7階



廊下