

# ロイヤルガーデン2

## 施設の概要

所在地	高知市葛島1丁目6-6	施設種類	賃貸マンション
大 街	高須	標 高	0.7m
小 学 校 区	高須 小学校区	収容可能人数	4階： 92人 7階： 75人
避 難 場 所	4階以上廊下	(1人/m) ※	5階： 75人 : 人
		訓練等実施時の 問い合わせ先	6階： 75人 合計： 317人
構造, 階層	鉄筋コンクリート造 7階建		



## 設置している資機材

設置場所	7階階段踊り場保管庫		
ボート	1	トイレ処理剤	29
救命胴衣	4	アルミシート	317
ヘルメット	4	トイレットペーパー	12
ロープ	1	救助サイン用資機材	1
簡易トイレ	2	飲料水	80
テント	2	保管庫	1

南海トラフ巨大地震で想定される揺れと津波

震度 7

津波浸水予測：2~3m

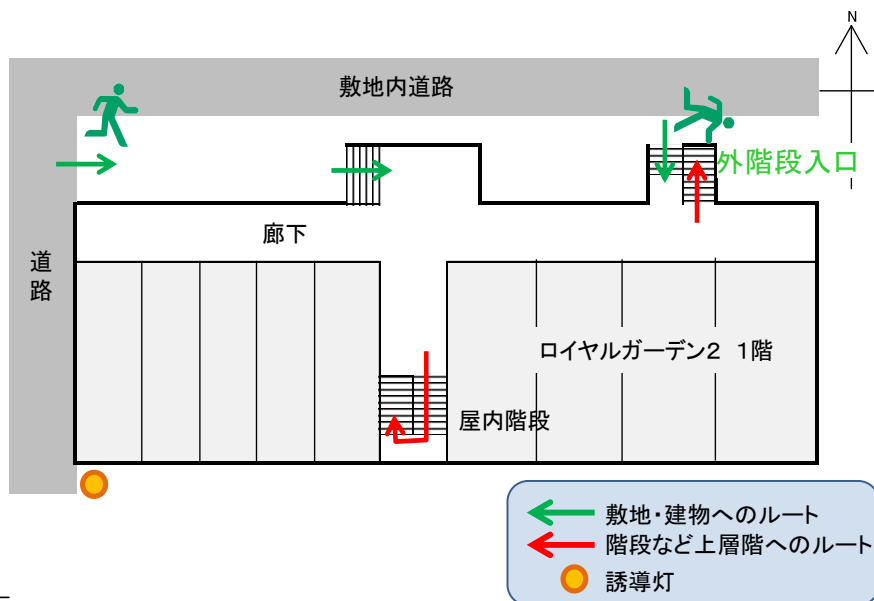
津波到達予測時間：20~30分

## 施設側からの注意事項など

## 津波避難ビルへの進入方法, 避難する場所など



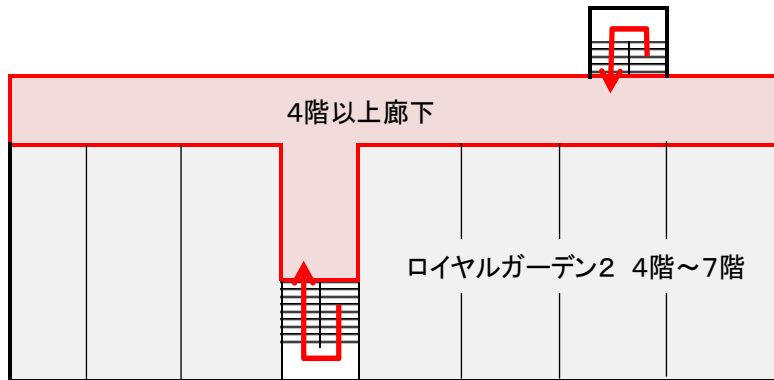
外階段入口



避難場所：4階以上廊下

# 津波避難ビルへの進入方法, 避難する場所など

4階～7階



避難場所

階段など上層階へのルート



階段



廊下